

Números de casos TB todas as formas e incidência/100 mil hab por subprefeitura de residência.
Município de São Paulo, 2006 a 2014

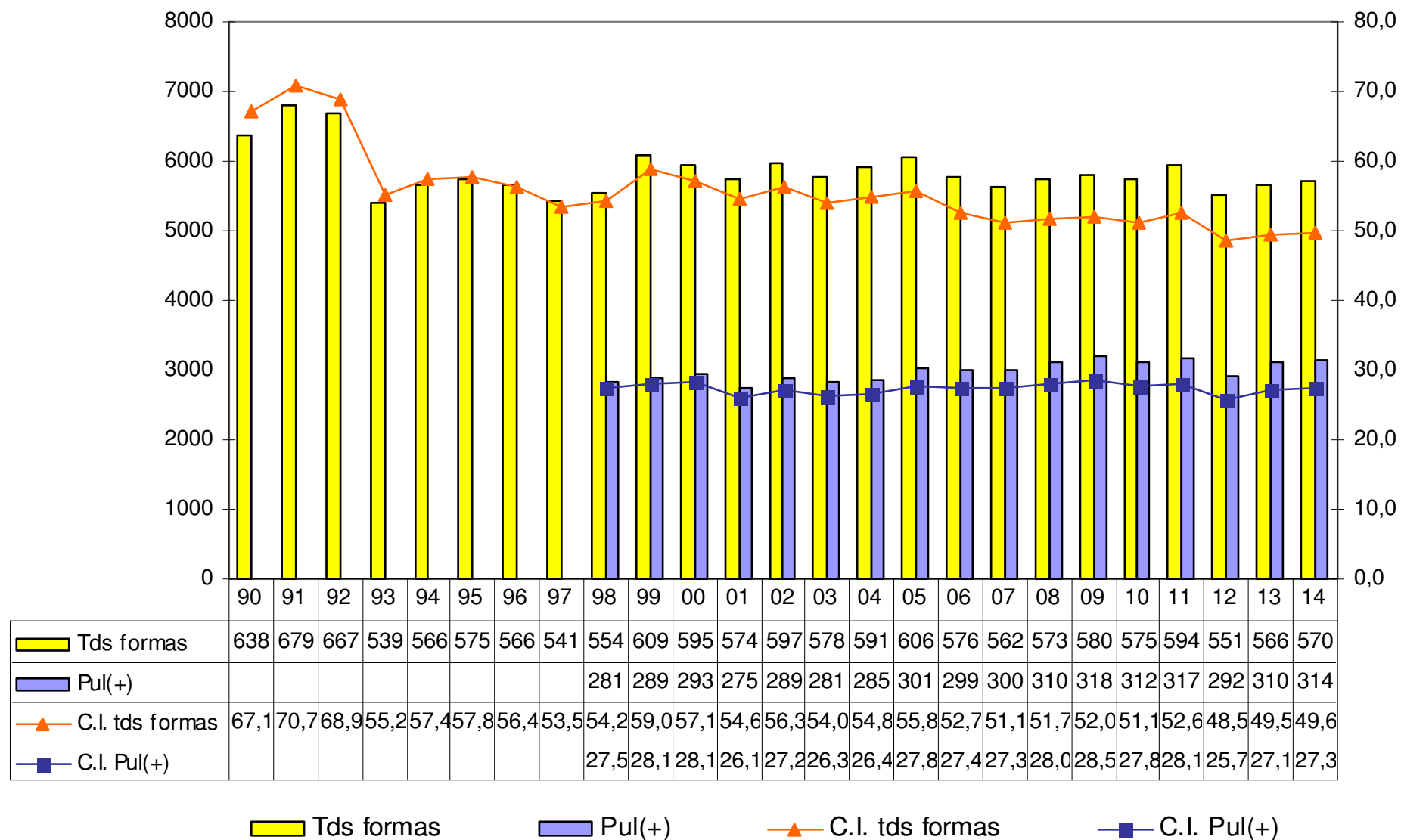
Coord Reg Saúde/Supref resid	2006	2007	2008	2009	2010	2011	2012	2013	2014									
Sé	362	88,6	340	82,1	308	73,4	286	67,2	277	64,3	297	68,4	261	59,6	254	57,6	286	64,3
CRS Centro	362	88,6	340	82,1	308	73,4	286	67,2	277	64,3	297	68,4	261	59,6	254	57,6	286	64,3
Cidade Tiradentes	146	72,0	114	55,6	96	46,4	127	60,7	114	53,9	106	49,6	109	50,5	132	60,4	134	60,7
Ermelino Matarazzo	124	59,8	117	56,4	105	50,6	108	52,1	108	52,1	114	54,9	82	39,5	107	51,5	86	41,4
Guaianasas	180	68,1	136	51,3	177	66,5	164	61,4	171	63,7	183	67,8	143	52,7	184	67,4	156	56,9
Itaim Paulista	221	59,9	239	64,6	255	68,8	298	80,2	292	78,3	270	72,1	217	57,7	245	64,9	260	68,7
Itaquera	286	56,0	271	52,7	317	61,3	301	57,8	297	56,7	295	56,0	246	46,4	247	46,3	283	52,7
São Mateus	215	52,5	180	43,5	198	47,4	193	45,7	188	44,1	205	47,7	214	49,3	195	44,5	210	47,5
São Miguel	218	58,2	208	55,8	191	51,4	213	57,6	257	69,5	234	63,4	223	60,4	243	65,9	216	58,6
CRS Leste	1390	59,4	1265	53,9	1339	56,8	1404	59,3	1427	60,0	1407	58,8	1234	51,3	1353	56,0	1345	55,4
Casa Verde/Cachoeirinha	186	59,7	196	63,0	181	58,3	192	62,0	195	63,0	205	66,2	228	73,6	172	55,5	182	58,7
Freguesia/Brasilândia	289	71,7	256	63,4	279	68,9	232	57,2	260	63,9	312	76,3	318	77,5	282	68,5	252	61,0
Jaçanã/Tremembé	148	53,3	147	52,3	156	54,8	171	59,3	156	53,5	172	58,4	168	56,5	154	51,2	167	55,0
Perus	67	51,1	45	33,4	60	43,3	62	43,6	63	43,3	68	45,8	62	40,9	53	34,3	65	41,2
Pirituba	192	45,8	196	46,2	200	46,7	206	47,6	193	44,1	184	41,7	200	45,0	189	42,2	193	42,7
Santana/Tucuruví	109	33,4	104	31,9	113	34,7	120	36,9	96	29,6	104	32,1	100	30,9	97	30,0	88	27,3
Vila Maria/Vila Guilherme	170	56,5	163	54,3	143	47,8	157	52,7	163	54,7	191	64,2	165	55,6	163	55,0	139	47,0
CRS Norte	1161	53,5	1107	50,8	1132	51,7	1140	51,8	1126	50,9	1236	55,6	1241	55,6	1110	49,5	1086	48,2
Butantã	177	43,3	192	46,4	168	40,2	193	45,6	196	45,8	228	52,9	180	41,4	204	46,5	185	41,8
Lapa	99	33,9	91	30,8	87	29,1	75	24,8	83	27,2	112	36,4	77	24,9	77	24,7	91	29,0
Pinheiros	70	24,7	76	26,7	77	26,9	55	19,1	53	18,3	53	18,3	57	19,6	39	13,4	59	20,2
CRS Oeste	346	35,2	359	36,1	332	33,1	323	31,9	332	32,5	393	38,2	314	30,3	320	30,7	335	31,9
Aricanduva/Formosa/Carrão	118	44,0	121	45,2	103	38,5	131	48,9	114	42,6	122	45,6	91	34,1	101	37,8	101	37,9
Ipiranga	185	41,1	157	34,6	187	40,9	188	40,8	171	36,9	187	40,1	162	34,5	176	37,3	154	32,4
Jabaquara	92	41,7	108	48,8	101	45,5	125	56,1	126	56,3	90	40,1	83	36,9	97	43,0	114	50,4
Mooca	203	61,6	203	61,0	192	57,0	210	61,7	188	54,7	208	60,2	180	51,8	175	50,0	166	47,2
Penha	231	48,5	241	50,6	252	53,0	226	47,6	269	56,7	232	48,9	232	48,9	206	43,4	219	46,2
Sapopemba	126	44,4	148	52,1	168	59,1	156	54,9	177	62,2	154	54,0	128	44,8	129	45,1	140	48,8
Vila Mariana	81	24,4	71	21,2	66	19,5	69	20,2	60	17,4	58	16,8	55	15,8	56	16,0	50	14,3
Vila Prudente	104	42,4	89	36,3	86	35,0	83	33,7	86	34,9	98	39,7	75	30,4	80	32,4	83	33,6
CRS Sudeste	1140	43,7	1138	43,5	1155	44,0	1188	45,0	1191	45,0	1149	43,3	1006	37,8	1020	38,2	1027	38,3
Campo Limpo	267	47,1	318	55,2	332	56,6	303	50,8	310	51,1	297	48,3	253	40,6	316	50,0	288	44,9
Capela do Socorro	265	45,4	286	48,8	259	44,0	269	45,5	237	39,9	272	45,5	311	51,7	292	48,3	308	50,7
Cidade Ademar	231	58,4	219	54,8	266	66,0	232	57,1	203	49,4	233	56,2	198	47,3	254	60,2	222	52,1
M'Boi Mirim	275	51,6	260	48,1	274	50,0	282	50,8	250	44,4	270	47,4	295	51,1	290	49,6	268	45,3
Parelheiros	71	55,3	77	58,7	63	47,1	78	57,1	46	33,1	75	53,0	67	46,6	68	46,5	73	49,2
Santo Amaro	74	32,1	86	37,0	69	29,4	71	30,1	94	39,5	60	25,1	71	29,6	74	30,7	68	28,1
CRS Sul	1183	48,5	1246	50,5	1263	50,6	1235	49,0	1140	44,7	1207	46,8	1195	45,9	1294	49,2	1227	46,2
Município de São Paulo	5770	52,7	5640	51,2	5734	51,7	5804	52,0	5750	51,1	5949	52,6	5518	48,5	5661	49,5	5707	49,6
Sem resid. Fixa e end. Ignorado	188		185		205		228		257		260		267		310		401	

Números de casos TB pulmonar(+) e incidência/100 mil hab por subprefeitura de residência.
Município de São Paulo, 2006 a 2014

Coord Reg Saúde/Supref resid	2006		2007		2008		2009		2010		2011		2012		2013		2014	
Sé	188	46,0	157	37,9	140	33,3	138	32,4	122	28,3	140	32,2	131	29,9	128	29,0	131	29,4
CRS Centro	188	46,0	157	37,9	140	33,3	138	32,4	122	28,3	140	32,2	131	29,9	128	29,0	131	29,4
Cidade Tiradentes	82	40,4	53	25,9	48	23,2	65	31,1	62	29,3	62	29,0	62	28,7	67	30,7	58	26,3
Ermelino Matarazzo	65	31,3	52	25,1	55	26,5	53	25,6	60	28,9	67	32,3	45	21,7	63	30,3	61	29,3
Guaianases	97	36,7	80	30,2	109	41,0	88	33,0	112	41,7	131	48,5	96	35,4	111	40,7	100	36,5
Itaim Paulista	93	25,2	115	31,1	132	35,6	156	42,0	132	35,4	135	36,1	107	28,5	122	32,3	146	38,6
Itaquera	150	29,3	142	27,6	182	35,2	158	30,4	153	29,2	149	28,3	134	25,3	118	22,1	163	30,4
São Mateus	126	30,8	102	24,7	111	26,6	115	27,2	106	24,9	113	26,3	129	29,7	112	25,6	120	27,2
São Miguel	113	30,2	116	31,1	108	29,1	122	33,0	151	40,9	154	41,7	129	35,0	163	44,2	150	40,7
CRS Leste	726	31,0	660	28,1	745	31,6	757	32,0	776	32,6	811	33,9	702	29,2	756	31,3	798	32,9
Casa Verde/Cachoeirinha	106	34,0	113	36,3	111	35,8	115	37,2	105	33,9	113	36,5	146	47,1	101	32,6	110	35,5
Freguesia/Brasilândia	155	38,5	143	35,4	154	38,0	139	34,3	148	36,4	160	39,2	163	39,7	154	37,4	134	32,4
Jaçanã/Tremembé	71	25,6	91	32,4	73	25,6	105	36,4	94	32,2	103	35,0	105	35,3	88	29,3	98	32,3
Perus	38	29,0	22	16,3	30	21,7	39	27,4	40	27,5	37	24,9	35	23,1	32	20,7	37	23,4
Pirituba	101	24,1	101	23,8	104	24,3	128	29,6	105	24,0	99	22,5	119	26,8	112	25,0	116	25,7
Santana/Tucuruvi	47	14,4	57	17,5	60	18,4	64	19,7	47	14,5	56	17,3	54	16,7	56	17,3	47	14,6
Vila Maria/Vila Guilherme	84	27,9	81	27,0	72	24,1	97	32,5	93	31,2	108	36,3	85	28,6	92	31,0	80	27,0
CRS Norte	602	27,7	608	27,9	604	27,6	687	31,2	632	28,6	676	30,4	707	31,6	635	28,3	622	27,6
Butantã	85	20,8	104	25,1	76	18,2	99	23,4	104	24,3	102	23,6	90	20,7	114	26,0	95	21,5
Lapa	49	16,8	41	13,9	44	14,7	37	12,2	40	13,1	50	16,3	32	10,3	41	13,2	44	14,0
Pinheiros	24	8,5	27	9,5	24	8,4	14	4,9	16	5,5	14	4,8	13	4,5	10	3,4	21	7,2
CRS Oeste	158	16,1	172	17,3	144	14,4	150	14,8	160	15,6	166	16,1	135	13,0	165	15,8	160	15,3
Aricanduva/Formosa/Carrão	72	26,9	61	22,8	52	19,4	61	22,8	65	24,3	71	26,5	44	16,5	56	21,0	53	19,9
Ipiranga	96	21,3	70	15,4	97	21,2	94	20,4	89	19,2	97	20,8	78	16,6	97	20,5	84	17,7
Jabaquara	52	23,6	71	32,1	56	25,2	78	35,0	69	30,8	53	23,6	45	20,0	61	27,1	70	31,0
Mooca	95	28,8	88	26,4	99	29,4	120	35,3	116	33,8	108	31,2	82	23,6	104	29,7	93	26,4
Penha	109	22,9	117	24,6	128	26,9	129	27,2	147	31,0	136	28,7	135	28,5	126	26,6	127	26,8
Sapopemba	73	25,7	96	33,8	111	39,1	94	33,1	100	35,1	86	30,2	61	21,4	77	26,9	85	29,6
Vila Mariana	30	9,0	35	10,4	24	7,1	24	7,0	23	6,7	20	5,8	19	5,5	14	4,0	20	5,7
Vila Prudente	56	22,8	56	22,8	47	19,1	42	17,1	52	21,1	56	22,7	32	13,0	47	19,0	47	19,0
CRS Sudeste	583	22,4	594	22,7	614	23,4	642	24,3	661	25,0	627	23,6	496	18,6	582	21,8	579	21,6
Campo Limpo	127	22,4	170	29,5	193	32,9	141	23,6	161	26,6	127	20,7	130	20,8	153	24,2	154	24,0
Capela do Socorro	156	26,7	164	28,0	162	27,5	151	25,5	140	23,5	136	22,7	148	24,6	153	25,3	152	25,0
Cidade Ademar	130	32,9	127	31,8	158	39,2	140	34,4	118	28,7	139	33,5	103	24,6	134	31,7	117	27,5
M'Boi Mirim	150	28,2	149	27,6	163	29,8	165	29,7	141	25,1	140	24,6	159	27,6	139	23,8	138	23,3
Parelheiros	41	31,9	42	32,0	34	25,4	44	32,2	28	20,1	44	31,1	36	25,0	40	27,4	41	27,6
Santo Amaro	31	13,4	56	24,1	43	18,4	41	17,4	43	18,1	39	16,3	26	10,8	30	12,5	39	16,1
CRS Sul	635	26,0	708	28,7	753	30,2	682	27,0	631	24,7	625	24,3	602	23,1	649	24,7	641	24,1
Município de São Paulo	2998	27,4	3008	27,3	3108	28,0	3191	28,6	3131	27,8	3180	28,1	2928	25,7	3112	27,2	3151	27,4
Sem resid. Fixa e end. Ignorado	106		109		108		135		149		135		155		197		220	

Números de casos de TB e incidência/100 mil hab – todas as formas e pulmonar(+).

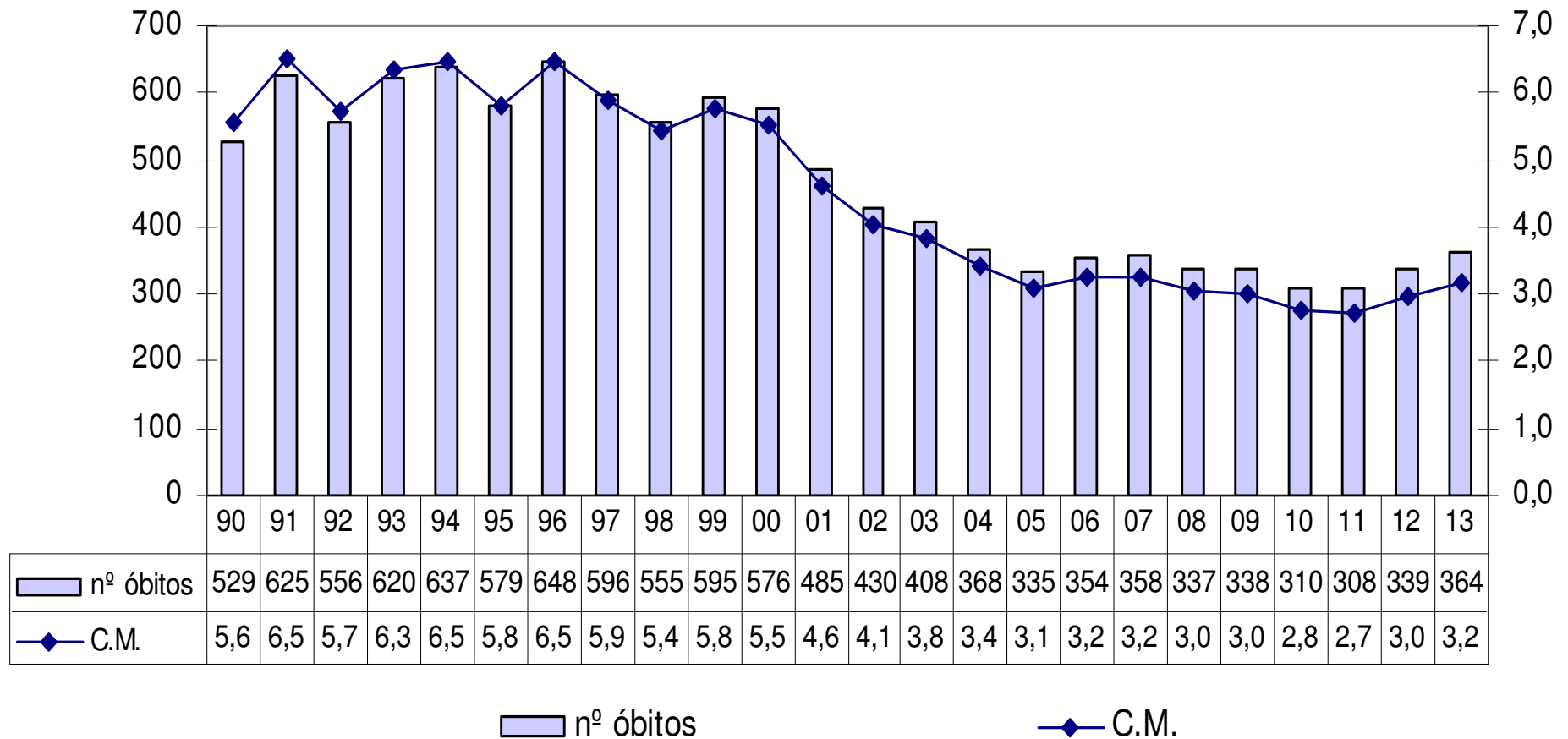
Município de São Paulo, 1990 a 2014.



Números de óbitos por TB e Mortalidade/100 mil hab por subprefeitura de residência.
Município de São Paulo, 2006 a 2014

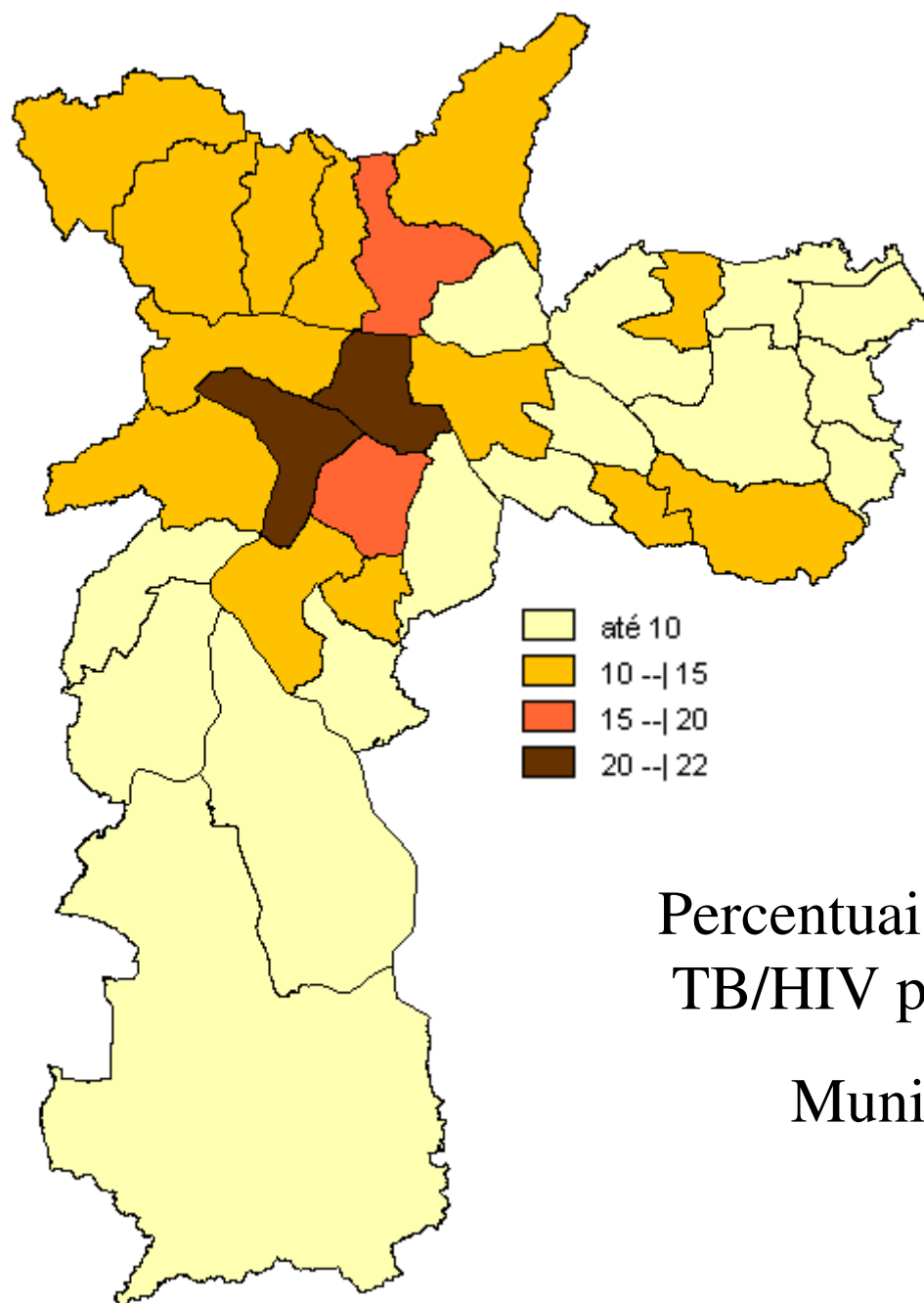
Coord Reg Saúde/Supref resi	2006		2007		2008		2009		2010		2011		2012		2013	
Sé	18	4,4	16	3,9	7	1,7	15	3,5	16	3,7	5	1,2	8	1,8	23	5,2
CRS Centro	18	4,4	16	3,9	7	1,7	15	3,5	16	3,7	5	1,2	8	1,8	23	5,2
Cidade Tiradentes	4	2,0	4	2,0	4	1,9	8	3,8	3	1,4	8	3,7	7	3,2	4	1,8
Ermelino Matarazzo	10	4,8	6	2,9	10	4,8	6	2,9	6	2,9	6	2,9	9	4,3	5	2,4
Guaianases	10	3,8	8	3,0	8	3,0	12	4,5	9	3,4	11	4,1	9	3,3	15	5,5
Itaim Paulista	11	3,0	14	3,8	18	4,9	10	2,7	25	6,7	16	4,3	12	3,2	11	2,9
Itaquera	17	3,3	15	2,9	12	2,3	15	2,9	17	3,2	14	2,7	13	2,5	19	3,6
São Mateus	4	1,0	8	1,9	12	2,9	11	2,6	13	3,0	12	2,8	11	2,5	10	2,3
São Miguel	15	4,0	14	3,8	18	4,8	11	3,0	18	4,9	17	4,6	18	4,9	21	5,7
CRS Leste	71	3,0	69	2,9	82	3,5	73	3,1	91	3,8	84	3,5	79	3,3	85	3,5
Casa Verde/Cachoeirinha	16	5,1	8	2,6	12	3,9	11	3,6	11	3,6	14	4,5	23	7,4	12	3,9
Freguesia/Brasilândia	16	4,0	13	3,2	10	2,5	13	3,2	15	3,7	18	4,4	16	3,9	17	4,1
Jaçanã/Tremembé	9	3,2	8	2,8	10	3,5	7	2,4	11	3,8	4	1,4	7	2,4	5	1,7
Perus	5	3,8	1	0,7	5	3,6	4	2,8	2	1,4	2	1,3	4	2,6	1	0,6
Pirituba	8	1,9	13	3,1	14	3,3	19	4,4	8	1,8	17	3,9	11	2,5	11	2,5
Santana/Tucuruvi	8	2,5	6	1,8	4	1,2	18	5,5	4	1,2	8	2,5	7	2,2	6	1,9
Vila Maria/Vila Guilherme	15	5,0	11	3,7	14	4,7	5	1,7	5	1,7	9	3,0	5	1,7	8	2,7
CRS Norte	77	3,5	60	2,8	69	3,1	77	3,5	56	2,5	72	3,2	73	3,3	60	2,7
Butantã	4	1,0	10	2,4	8	1,9	8	1,9	5	1,2	4	0,9	7	1,6	7	1,6
Lapa	4	1,4	9	3,0	3	1,0	3	1,0	5	1,6	6	2,0	6	1,9	3	1,0
Pinheiros	3	1,1	4	1,4	4	1,4	3	1,0	5	1,7	3	1,0	4	1,4	5	1,7
CRS Oeste	11	1,1	23	2,3	15	1,5	14	1,4	15	1,5	13	1,3	17	1,6	15	1,4
Aricanduva/Formosa/Carrão	19	7,1	13	4,9	7	2,6	4	1,5	1	0,4	2	0,7	8	3,0	7	2,6
Ipiranga	7	1,6	10	2,2	11	2,4	9	2,0	7	1,5	13	2,8	16	3,4	9	1,9
Jabaquara	6	2,7	10	4,5	2	0,9	6	2,7	10	4,5	5	2,2	3	1,3	4	1,8
Mooca	14	4,2	16	4,8	8	2,4	9	2,6	10	2,9	9	2,6	14	4,0	12	3,4
Penha	13	2,7	14	2,9	15	3,2	16	3,4	12	2,5	11	2,3	15	3,2	13	2,7
Sapopemba	13	4,6	10	3,5	8	2,8	9	3,2	8	2,8	11	3,9	11	3,9	11	3,8
Vila Mariana	4	1,2	6	1,8	3	0,9	3	0,9	3	0,9	4	1,2	3	0,9	3	0,9
Vila Prudente	2	0,8	7	2,9	6	2,4	8	3,3	5	2,0	5	2,0	3	1,2	5	2,0
CRS Sudeste	78	3,0	86	3,3	60	2,3	64	2,4	56	2,1	60	2,3	73	2,7	64	2,4
Campo Limpo	17	3,0	12	2,1	19	3,2	9	1,5	11	1,8	9	1,5	10	1,6	14	2,2
Capela do Socorro	13	2,2	30	5,1	16	2,7	17	2,9	4	0,7	14	2,3	16	2,7	21	3,5
Cidade Ademar	8	2,0	10	2,5	9	2,2	9	2,2	12	2,9	7	1,7	8	1,9	13	3,1
M'Boi Mirim	21	3,9	11	2,0	12	2,2	17	3,1	7	1,2	14	2,5	19	3,3	18	3,1
Parelheiros	4	3,1	4	3,1	8	6,0	4	2,9	4	2,9	3	2,1	3	2,1	7	4,8
Santo Amaro	5	2,2	7	3,0	5	2,1	4	1,7	5	2,1	2	0,8	4	1,7	5	2,1
CRS Sul	68	2,8	74	3,0	69	2,8	60	2,4	43	1,7	49	1,9	60	2,3	78	3,0
Município de São Paulo	354	3,2	358	3,2	337	3,0	338	3,0	310	2,8	308	2,7	339	3,0	364	3,2
Sem resid. Fixa e end. ignorado	31		30		35		35		33		25		29		39	

Números de óbitos e mortalidade/100 mil hab. por TB. MSP 1990 a 2013



Números de casos de coinfeccção TB/HIV por subprefeitura de residência. Município de São Paulo, 2006 a 2014

Coord Reg Saúde/Supref resid	2006		2007		2008		2009		2010		2011		2012		2013		2014	
Sé	108	29,8%	105	30,9%	79	25,6%	72	25,2%	76	27,4%	75	25,3%	63	24,1%	65	25,6%	61	21,3%
CRS Centro	108	29,8%	105	30,9%	79	25,6%	72	25,2%	76	27,4%	75	25,3%	63	24,1%	65	25,6%	61	21,3%
Cidade Tiradentes	23	15,8%	14	12,3%	14	14,6%	20	15,7%	19	16,7%	11	10,4%	10	9,2%	14	10,6%	13	9,7%
Ermelino Matarazzo	20	16,1%	18	15,4%	9	8,6%	14	13,0%	11	10,2%	17	14,9%	5	6,1%	12	11,2%	10	11,6%
Guaianases	17	9,4%	20	14,7%	24	13,6%	13	7,9%	12	7,0%	21	11,5%	12	8,4%	21	11,4%	12	7,7%
Itaim Paulista	18	8,1%	24	10,0%	22	8,6%	26	8,7%	34	11,6%	22	8,1%	26	12,0%	21	8,6%	19	7,3%
Itaquera	42	14,7%	40	14,8%	39	12,3%	40	13,3%	44	14,8%	48	16,3%	29	11,8%	24	9,7%	21	7,4%
São Mateus	27	12,6%	20	11,1%	24	12,1%	22	11,4%	27	14,4%	20	9,8%	18	8,4%	9	4,6%	23	11,0%
São Miguel	26	11,9%	17	8,2%	21	11,0%	21	9,9%	27	10,5%	20	8,5%	26	11,7%	21	8,6%	11	5,1%
CRS Leste	173	12,4%	153	12,1%	153	11,4%	156	11,1%	174	12,2%	159	11,3%	126	10,2%	122	9,0%	109	8,1%
Casa Verde/Cachoeirinha	29	15,6%	26	13,3%	20	11,0%	20	10,4%	13	6,7%	28	13,7%	23	10,1%	16	9,3%	20	11,0%
Freguesia/Brasilândia	29	10,0%	37	14,5%	35	12,5%	33	14,2%	31	11,9%	30	9,6%	31	9,7%	36	12,8%	35	13,9%
Jaçanã/Tremembé	21	14,2%	15	10,2%	31	19,9%	22	12,9%	22	14,1%	19	11,0%	19	11,3%	19	12,3%	19	11,4%
Perus	8	11,9%	3	6,7%	4	6,7%	6	9,7%	5	7,9%	5	7,4%	5	8,1%	5	9,4%	9	13,8%
Pirituba	32	16,7%	30	15,3%	24	12,0%	23	11,2%	25	13,0%	23	12,5%	19	9,5%	26	13,8%	22	11,4%
Santana/Tucuruvi	25	22,9%	14	13,5%	25	22,1%	16	13,3%	16	16,7%	18	17,3%	10	10,0%	8	8,2%	15	17,0%
Vila Maria/Vila Guilherme	26	15,3%	15	9,2%	19	13,3%	20	12,7%	13	8,0%	14	7,3%	15	9,1%	18	11,0%	9	6,5%
CRS Norte	170	14,6%	140	12,6%	158	14,0%	140	12,3%	125	11,1%	137	11,1%	122	9,8%	128	11,5%	129	11,9%
Butantã	18	10,2%	21	10,9%	12	7,1%	19	9,8%	22	11,2%	20	8,8%	14	7,8%	16	7,8%	20	10,8%
Lapa	7	7,1%	17	18,7%	15	17,2%	7	9,3%	13	15,7%	11	9,8%	8	10,4%	7	9,1%	10	11,0%
Pinheiros	7	10,0%	16	21,1%	8	10,4%	11	20,0%	8	15,1%	12	22,6%	4	7,0%	7	17,9%	13	22,0%
CRS Oeste	32	9,2%	54	15,0%	35	10,5%	37	11,5%	43	13,0%	43	10,9%	26	8,3%	30	9,4%	43	12,8%
Aricanduva/Formosa/Carrão	14	11,9%	17	14,0%	7	6,8%	19	14,5%	17	14,9%	11	9,0%	9	9,9%	13	12,9%	8	7,9%
Ipiranga	30	16,2%	22	14,0%	26	13,9%	23	12,2%	21	12,3%	14	7,5%	19	11,7%	20	11,4%	15	9,7%
Jabaquara	8	8,7%	10	9,3%	19	18,8%	19	15,2%	14	11,1%	12	13,3%	8	9,6%	12	12,4%	13	11,4%
Mooça	21	10,3%	22	10,8%	22	11,5%	30	14,3%	17	9,0%	24	11,5%	18	10,0%	14	8,0%	19	11,4%
Penha	40	17,3%	43	17,8%	27	10,7%	31	13,7%	32	11,9%	27	11,6%	31	13,4%	26	12,6%	20	9,1%
Sapopemba	15	11,9%	19	12,8%	10	6,0%	23	14,7%	23	13,0%	10	6,5%	16	12,5%	10	7,8%	17	12,1%
Vila Mariana	15	18,5%	10	14,1%	16	24,2%	11	15,9%	7	11,7%	8	13,8%	7	12,7%	3	5,4%	8	16,0%
Vila Prudente	17	16,3%	11	12,4%	13	15,1%	11	13,3%	11	12,8%	10	10,2%	11	14,7%	10	12,5%	5	6,0%
CRS Sudeste	160	14,0%	154	13,5%	140	12,1%	167	14,1%	142	11,9%	116	10,1%	119	11,8%	108	10,6%	105	10,2%
Campo Limpo	30	11,2%	30	9,4%	15	4,5%	23	7,6%	25	8,1%	23	7,7%	22	8,7%	23	7,3%	22	7,6%
Capela do Socorro	21	7,9%	31	10,8%	29	11,2%	17	6,3%	29	12,2%	18	6,6%	28	9,0%	27	9,2%	31	10,1%
Cidade Ademar	28	12,1%	19	8,7%	30	11,3%	22	9,5%	18	8,9%	22	9,4%	24	12,1%	21	8,3%	21	9,5%
M'Boi Mirim	21	7,6%	15	5,8%	25	9,1%	28	9,9%	20	8,0%	22	8,1%	24	8,1%	23	7,9%	22	8,2%
Parelheiros	6	8,5%	6	7,8%	4	6,3%	4	5,1%	2	4,3%	6	8,0%	6	9,0%	1	1,5%	2	2,7%
Santo Amaro	12	16,2%	12	14,0%	3	4,3%	8	11,3%	7	7,4%	5	8,3%	8	11,3%	12	16,2%	10	14,7%
CRS Sul	118	10,0%	113	9,1%	106	8,4%	102	8,3%	101	8,9%	96	8,0%	112	9,4%	107	8,3%	108	8,8%
Município de São Paulo	806	14,0%	766	13,6%	713	12,4%	718	12,4%	714	12,4%	678	11,4%	622	11,3%	616	10,9%	608	10,7%
Sem resid. Fixa e end. Ignorado	45	23,9%	47	25,4%	42	20,5%	44	19,3%	53	20,6%	52	20,0%	54	20,2%	56	18,1%	53	13,2%

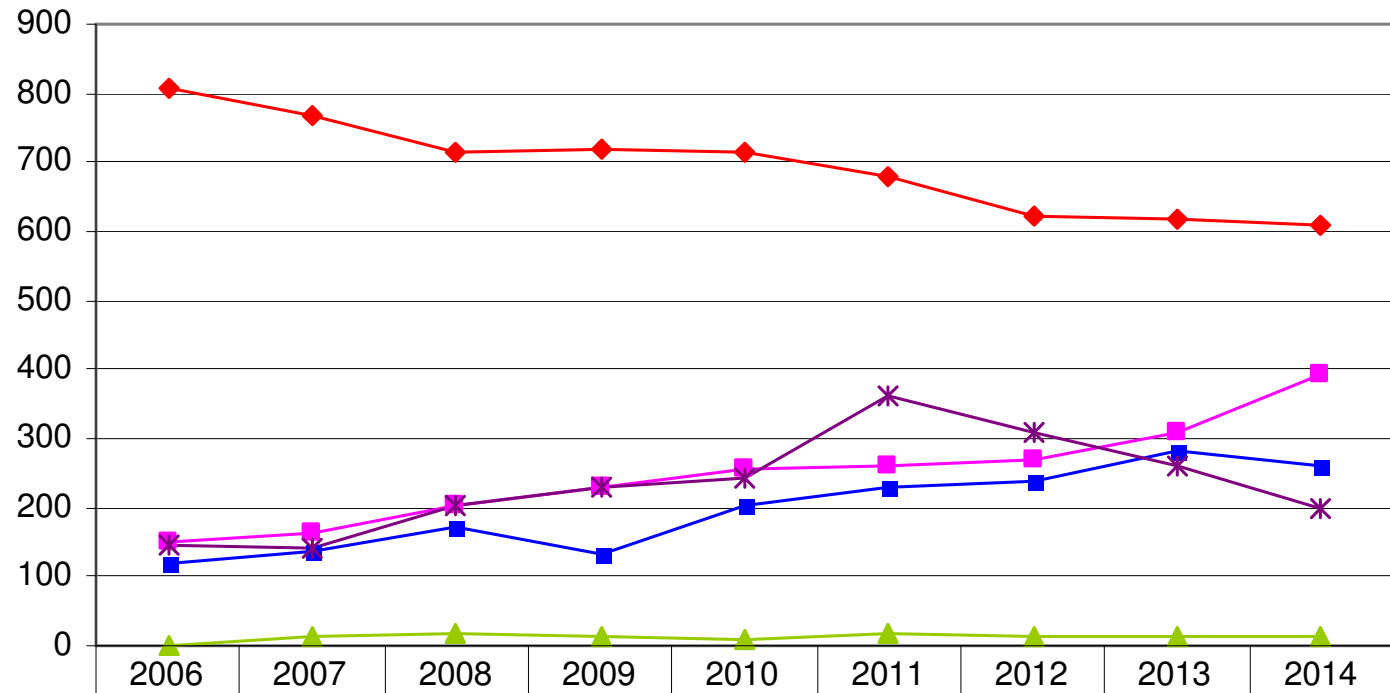


Percentuais de casos novos de coinfeccção
TB/HIV por subprefeitura de residência.

Município de São Paulo, 2014.

Casos novos de tuberculose em populações vulneráveis.

Município de São Paulo, 2006 a 2014



	2006	2007	2008	2009	2010	2011	2012	2013	2014
◆ hiv(+)	806	766	713	718	714	678	622	616	608
■ Sem Resid. Fixa	151	165	205	228	256	259	267	309	392
▲ Indígena	2	13	18	15	7	17	12	14	12
■ Detentos atendidos	117	135	174	133	205	231	240	283	259
* Imigrante América Sul	145	142	201	229	243	361	307	262	200