

RELATÓRIO DE UTILIZAÇÃO DO SISA - ACOLHIMENTO

Os serviços conveniados da Prefeitura Municipal de São Paulo têm a obrigação de manter atualizados os sistemas, conforme Termo de Convênio. O que significa manter os dados preenchidos no SISAtendimento – Módulo Acolhimento, assim como realizar a movimentação diária no horário correto visando a plena distribuição das vagas disponíveis na rede socioassistencial.

A movimentação diária deve ser realizada pelos serviços das 07h01min até as 21 horas para usuários regulares (vinculados ao serviço) e até as 7 horas da manhã do dia seguinte para usuários pernoite, os serviços que não realizam a movimentação até o horário limite são bloqueados no sistema, sendo necessário solicitar desbloqueio junto ao administrador do sistema (CGPI).

Isto posto, foi criado este relatório com o objetivo de analisar e gerenciar a utilização do sistema e a tempestividade da informação nele inserida pelos centros de acolhida da cidade de São Paulo.

**Elaboração: Centro de Gestão de Processos de Informação
CGPI / COPS / SMADS**

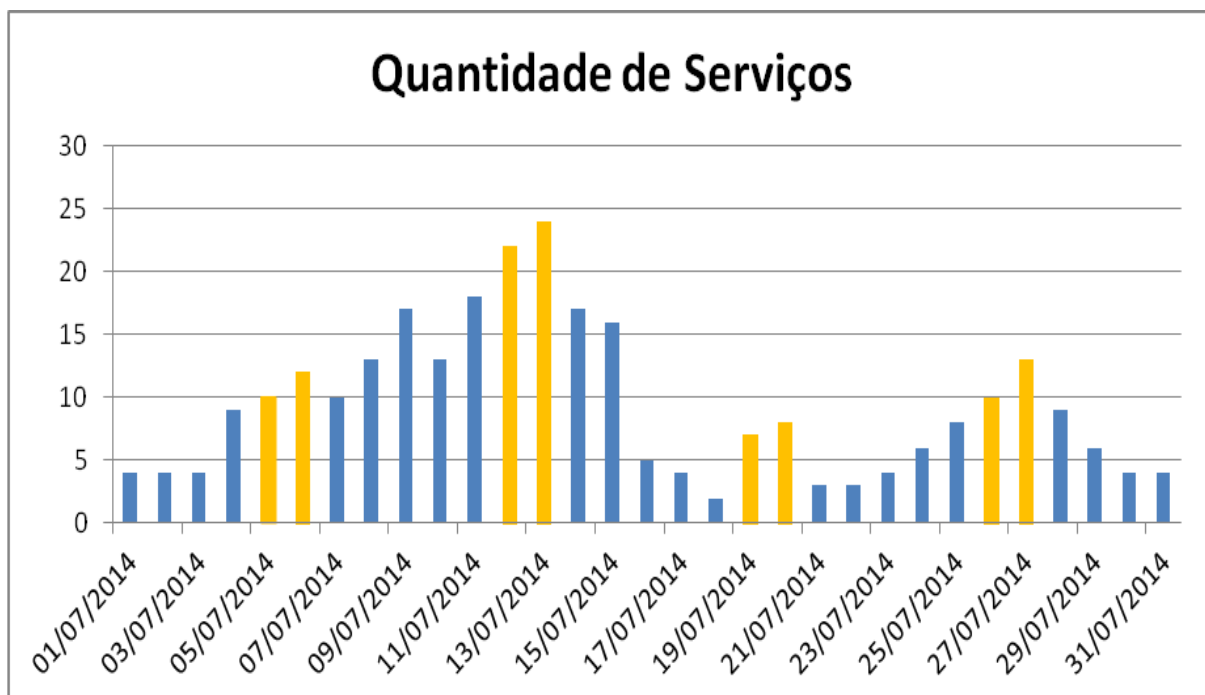
Fonte: SISA - Acolhimento

Quantidade de serviços bloqueados no SISA por dia em Julho/2014

Data	Quantidade de Serviços
01/07/2014	4
02/07/2014	4
03/07/2014	4
04/07/2014	9
05/07/2014	10
06/07/2014	12
07/07/2014	10
08/07/2014	13
09/07/2014	17
10/07/2014	13
11/07/2014	18
12/07/2014	22
13/07/2014	24
14/07/2014	17
15/07/2014	16
16/07/2014	5
17/07/2014	4
18/07/2014	2
19/07/2014	7
20/07/2014	8
21/07/2014	3
22/07/2014	3
23/07/2014	4
24/07/2014	6
25/07/2014	8
26/07/2014	10
27/07/2014	13
28/07/2014	9
29/07/2014	6
30/07/2014	4
31/07/2014	4
Total geral	289

Em laranja são as datas que caíram no final de semana

Gráfico de quantidade de serviços bloqueados por dia Julho de 2014



Em laranja os dias de final de semana

Temos um total geral de 289 bloqueios no mês de Julho/2014, em Junho/2014 tivemos 207 bloqueios, mostrando que tivemos uma aumento no número de bloqueios, esta diferença se dá em razão dos emergenciais Porto Cidadão e Casa Verde e também do serviço Cambuci que foram recentemente inseridos no sistema e juntos somam 81 dias de bloqueio.

Quantidade de dias bloqueados por serviço no mês de Julho/2014

Serviços	Quantidade de dias bloqueados no mês
BRACOS ABERTOS (8 hotéis - 5 dias cada)	40
EMERGENCIAL PORTO CIDADAO	30
CAMBUCI MASCULINO	29
EMERGENCIAL CASA VERDE	22
POUSADA DA ESPERANCA MASCULINO	17
SANTO AMARO MASCULINO	17
DELF DESAPARECIDOS	15
NOVA VIDA MASCULINO E FEMININO	11
OFICINA BORACEA CONVALESCENTES	11
BARRA FUNDA DOIS MASCULINO	8
CASA SAO FRANCISCO DE ASSIS MASCULINO E FEMININO	8
SAO MIGUEL MASCULINO	7
REPUBLICA SANTA CECILIA MASCULINO	6
BARRA FUNDA UM MASCULINO	5
DOM BOSCO MASCULINO	5
REPUBLICA PENHA MASCULINO	5
BRIGADEIRO FEMININO	4
ERMELINO MATARAZZO MASCULINO E FEMININO	4
JD UMUARAMA MASCULINO E FEMININO	4
OLARIAS MASCULINO	4
PORTAL DO FUTURO MASCULINO E FEMININO	4
REPUBLICA GUAIANAZES MASCULINO	4
ACONCHEGO IDOSOS	3
CASA VERDE MASCULINO E FEMININO	3
CASA VERDE IDOSOS MASCULINO E FEMININO	3
GRAJAU MASCULINO	3
JACANA MASCULINO E FEMININO	3
ZAKI NARCHI MASCULINO	3
ARSENAL DA ESPERANCA MASCULINO	2
CASA DE CUIDADOS LAR TRANSITORIO BATUIRA MASCULINO	2
REPUBLICA SAO FRANCISCO MASCULINO	2
REPUBLICA SAO PAULO MASCULINO	2
COMPLEXO PRATES DOIS MASCULINO	1
EMERGENCIAL ALCANTARA MACHADO	1
EMERGENCIAL PEDROSO	1
Total geral	289

Podemos reparar que 67% dos bloqueios realizado no sistema no mês de Julho estão concentrados em apenas 9 serviços.