



# CONCESSÃO DO TERMINAL DE ÔNIBUS PRINCESA ISABEL

Coletiva de Imprensa - Consulta Pública | 23/04/18

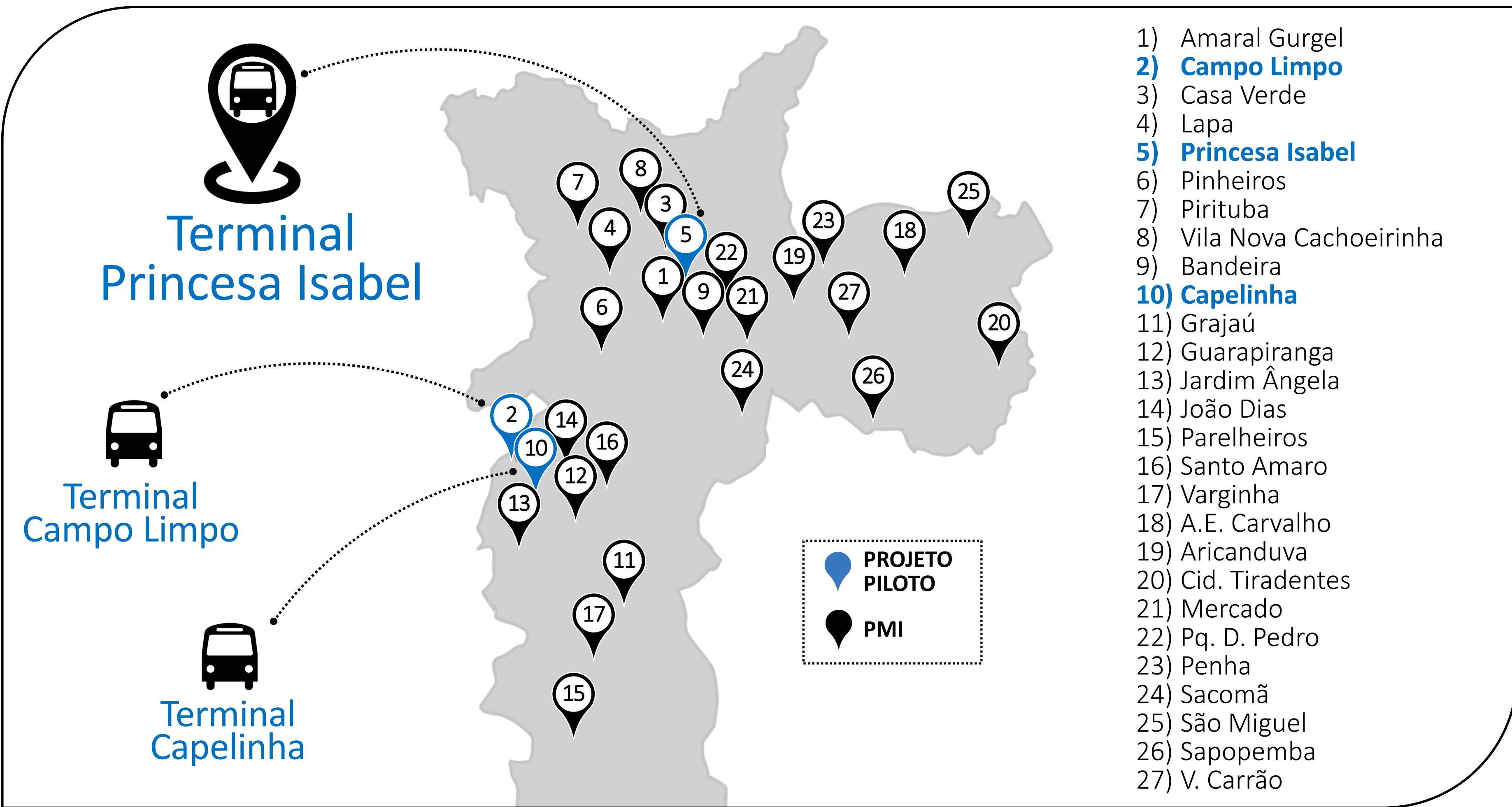
SECRETARIA MUNICIPAL DE DESESTATIZAÇÃO E PARCERIAS



PREFEITURA DE  
SÃO PAULO  
DESESTATIZAÇÃO  
E PARCERIAS

SP Parcerias

# 27 TERMINAIS DO MUNICÍPIO



- 1) Amaral Gurgel
- 2) Campo Limpo**
- 3) Casa Verde
- 4) Lapa
- 5) Princesa Isabel**
- 6) Pinheiros
- 7) Pirituba
- 8) Vila Nova Cachoeirinha
- 9) Bandeira
- 10) Capelinha**
- 11) Grajaú
- 12) Guarapiranga
- 13) Jardim Ângela
- 14) João Dias
- 15) Parelheiros
- 16) Santo Amaro
- 17) Varginha
- 18) A.E. Carvalho
- 19) Aricanduva
- 20) Cid. Tiradentes
- 21) Mercado
- 22) Pq. D. Pedro
- 23) Penha
- 24) Sacomã
- 25) São Miguel
- 26) Sapopemba
- 27) V. Carrão

# TERMINAL PRINCESA ISABEL

## PERÍMETRO DE ABRANGÊNCIA



## CARACTERÍSTICAS DO TERMINAL

Área do terreno<sup>1</sup>: **10.603 m<sup>2</sup>**

Linhas de ônibus<sup>2</sup>: **18**

Frequência de partidas<sup>2</sup>: **119**  
ônibus/hora durante o pico da manhã

Passageiros embarcados por dia<sup>3</sup>:  
**6.903**

Custo anual de administração,  
manutenção e conservação<sup>4</sup>:  
**R\$ 6,6 milhões**

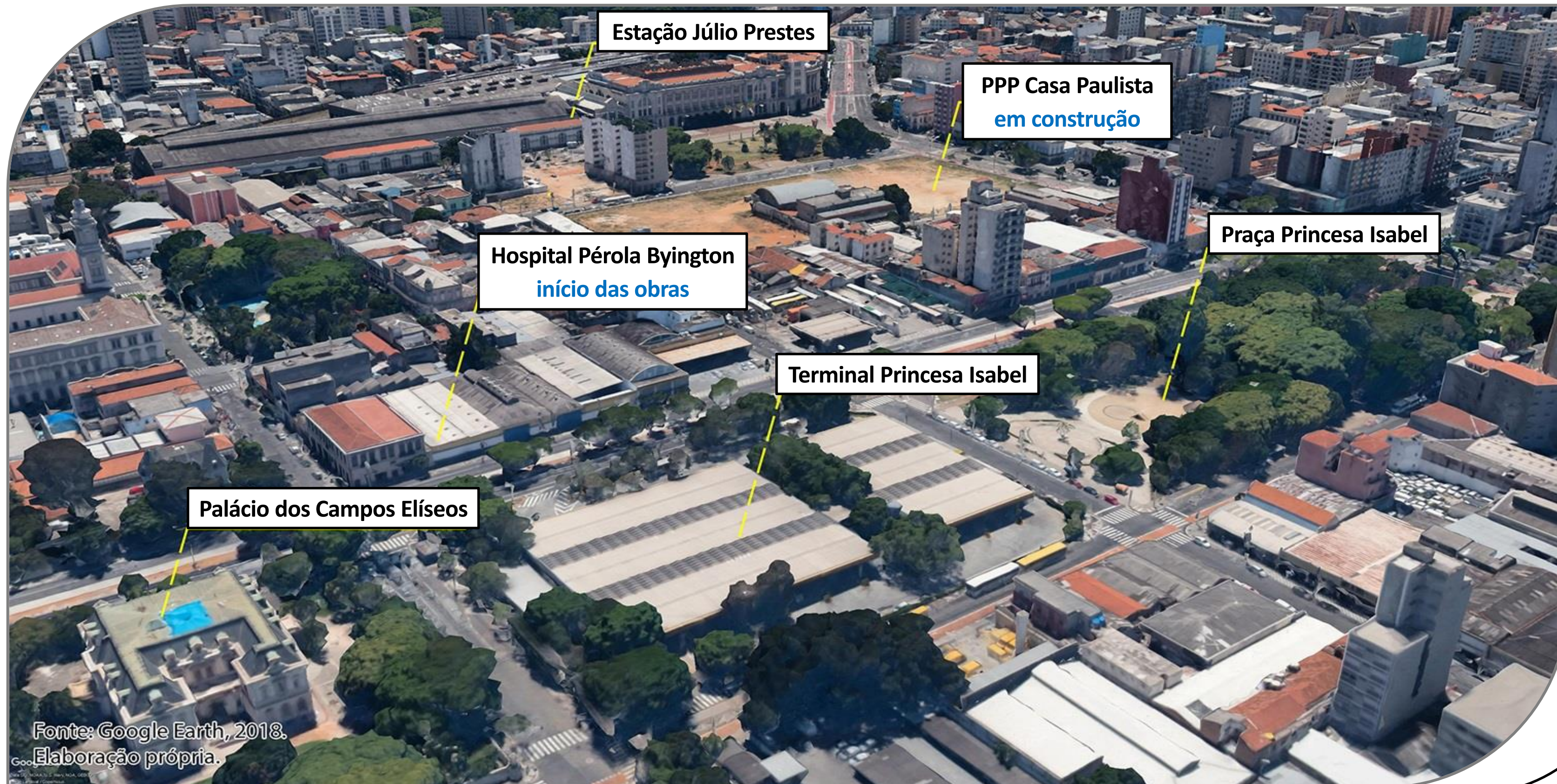
Receita anual<sup>5</sup>:  
**R\$ 199 mil (3% dos custos)**

Nota 1: SPTrans, data-base jun/2017. Nota 2: SPTrans, data-base mar/2018. Nota 3: SPTrans, data-base mar/2018. Não considera desembarques. Notas 4: SPTrans mar/2018. Nota 5: SPTrans mar/2018

# TERMINAL PRINCESA ISABEL

ÁREA CENTRAL, EM PROCESSO DE CRESCIMENTO E REVITALIZAÇÃO, COM PONTOS DE VULNERABILIDADE SOCIAL

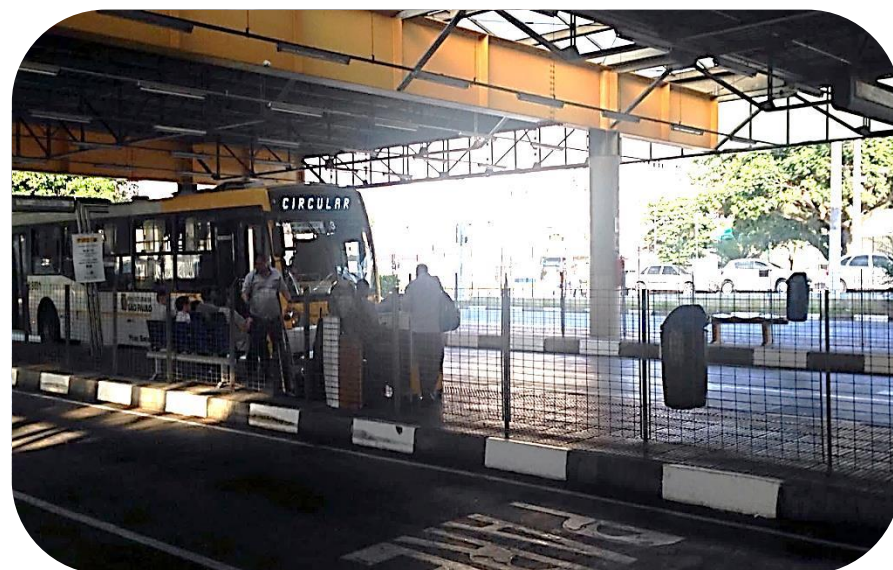
**ATRATIVOS DO ENTORNO:** HABITAÇÃO POPULAR, HOSPITAL, CENTRO CULTURAL, CENTRO DE EMPREENDEDORISMO, ENTRE OUTROS



Fonte: Google Earth, 2018.  
Elaboração própria.

# ALGUNS EXEMPLOS

## O TERMINAL PRINCESA ISABEL HOJE



## EXPERIÊNCIAS SIMILARES

### Brasil - Tucuruvi



### Japão



### Cidade do México



### Chile



PREFEITURA DE  
**SÃO PAULO**  
DESESTATIZAÇÃO  
E PARCERIAS

# CAMINHO PERCORRIDO



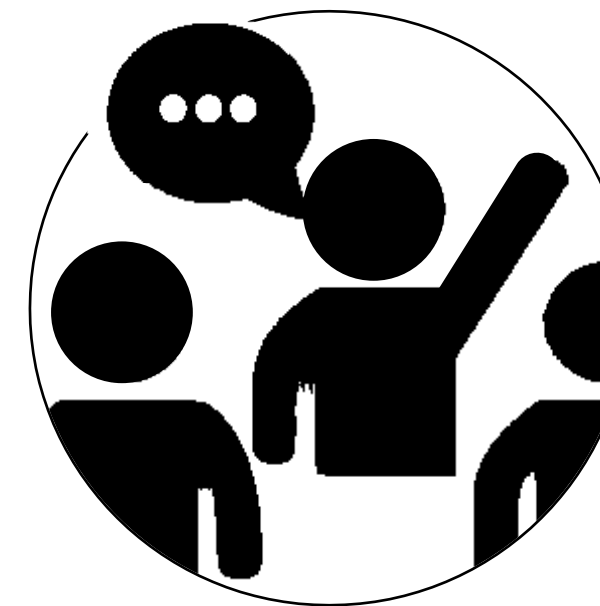
## Autorizações

- Lei Municipal 16.211/2015
- Lei Municipal 16.703/2017
- Audiências Públicas na Câmara Municipal de São Paulo



## Modelagem

- Envolvimento de diversas áreas da PMSP, principalmente:
  - SMDP/ SP Parcerias
  - SMT/ SPTrans
  - SMUL/ SP Urbanismo
- Apoio técnico do BID



## Primeira Consulta Pública

- Concessão do Terminal Princesa Isabel
- PIUs dos Terminais Princesa Isabel, Capelinha e Campo Limpo

# PRINCIPAIS DIRETRIZES DA CONCESSÃO

## Desoneração

Maior qualidade e conforto ao usuário

Livre Acesso (sem cobrança de tarifa)

Área operacional pública e reversível

## Novos usos

Desenvolvimento de novas centralidades

Não afetar o sistema de transporte



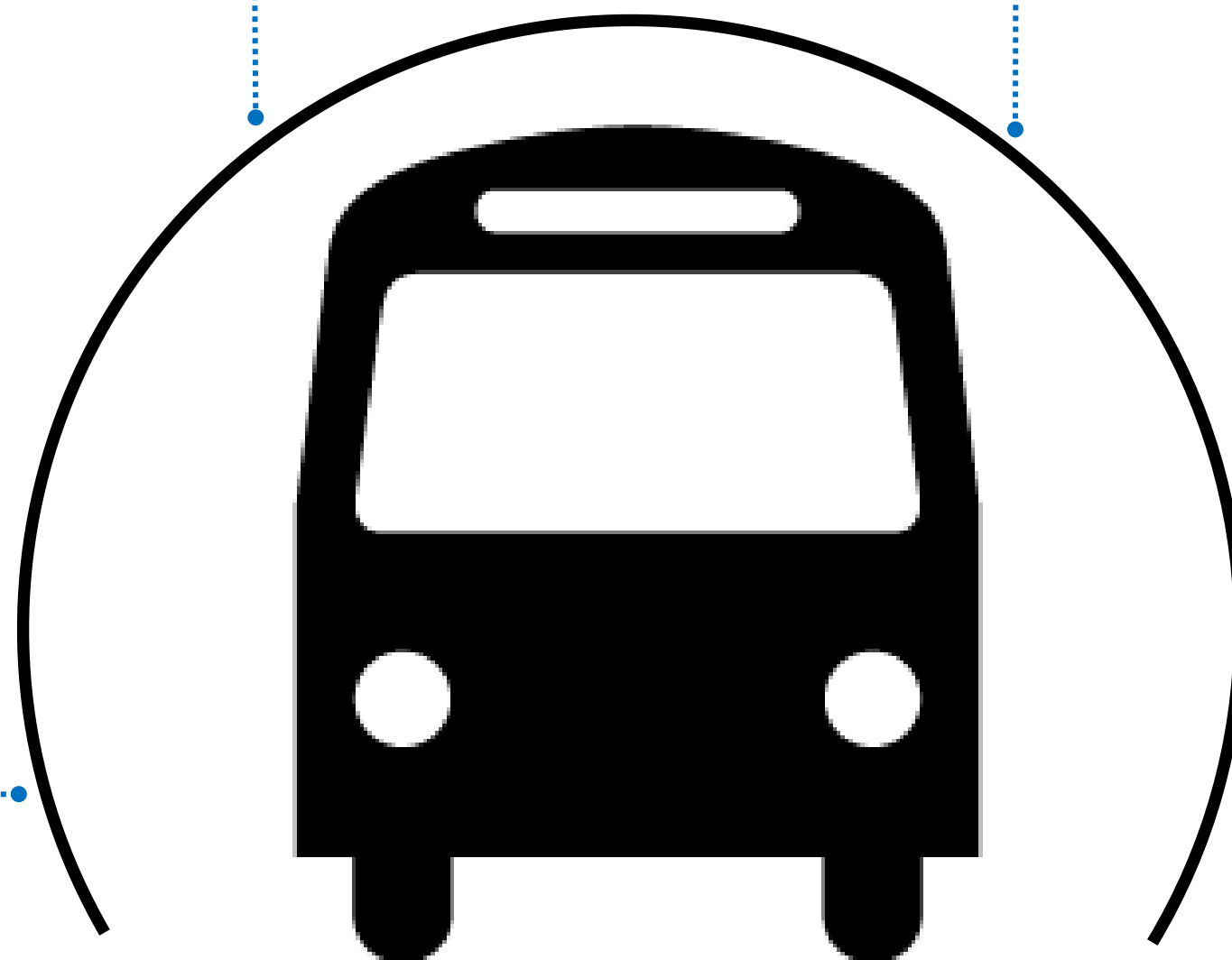
# O PROJETO QUE QUEREMOS

Requalificação completa  
do terminal

Melhoria nos serviços de  
administração, manutenção,  
vigilância e limpeza

Melhorias no perímetro  
de abrangência  
(arborização, passeios  
públicos, ciclovias)

Completa  
acessibilidade





# COMO FAREMOS: CONCESSÃO

## Objeto

Concessão para a prestação dos serviços de administração, manutenção, conservação, exploração comercial e requalificação do terminal de ônibus Princesa Isabel e de seus empreendimentos associados, e realização de obras de melhoria no seu perímetro de abrangência

## Tipo e modalidade

- Concessão comum
- Concorrência internacional
- Maior oferta de outorga

## Direitos

- Exploração comercial das áreas internas do terminal (quiosques)
- Construção e exploração de novas edificações no terreno

## Qualidade

- Mensuração de índices de qualidade do serviço prestado

## Usos permitidos

- Previstos no PIU do Terminal Princesa Isabel - em Consulta Pública (Residências, escritórios, centros de comércio e serviços)

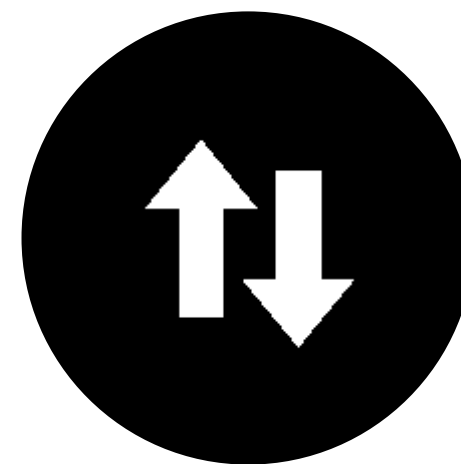


# MENOR IMPACTO PARA A POPULAÇÃO



## Operação durante as obras

- Entrega de Plano de Operação para o período de obras pelo concessionário à prefeitura
- Operação não pode ser reduzida, devendo atender a frequência de partidas e número de linhas de ônibus



## Transferência operacional

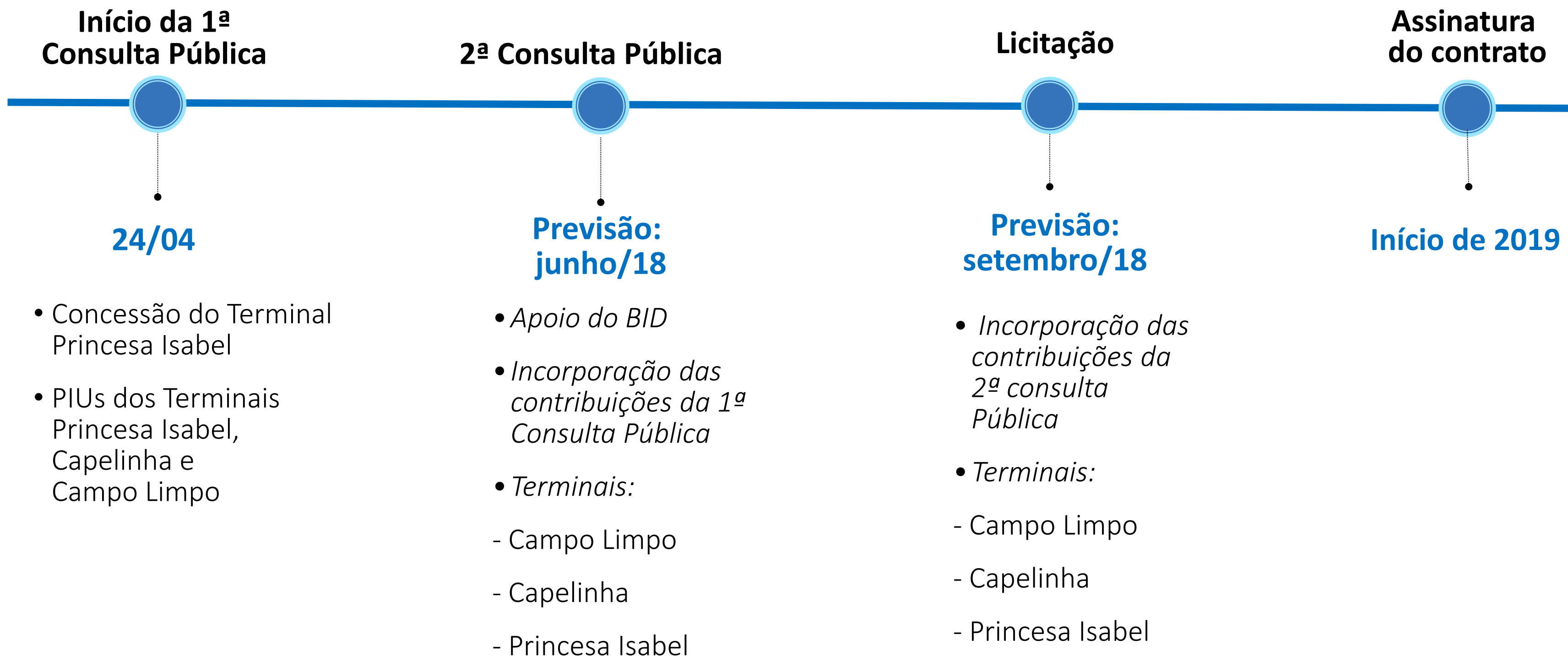
- O Concessionário acompanhará a atuação da prefeitura na execução dos serviços no terminal por 60 dias
- A prefeitura acompanhará a atuação do Concessionário nos serviços designados por 60 dias

### CASO SEJA NECESSÁRIA A ALOCAÇÃO DA OPERAÇÃO

- **Pontos de parada:** lateral da Praça Princesa Isabel

- **Área de regulação:** Rua Guaianases, lateral ao terminal e a Alameda Gleite, entre as ruas Conselheiro Nébias e Guaianases
  - Demais diretrizes de sinalização, informação, acessibilidade, abrigos, etc.

# PRÓXIMOS PASSOS



# Obrigado!

[WWW.PREFEITURA.SP.GOV.BR/CIDADE/SECRETARIAS/DESESTATIZACAO/](http://WWW.PREFEITURA.SP.GOV.BR/CIDADE/SECRETARIAS/DESESTATIZACAO/)  
[consultaterminais@prefeitura.sp.gov.br](mailto:consultaterminais@prefeitura.sp.gov.br)

DESESTATIZAÇÃO  
E PARCERIAS

MOBILIDADE  
E TRANSPORTES

URBANISMO E  
LICENCIAMENTO

