

**COMASP**

*Comitê de  
Meio Ambiente*

**SindusCon**  **SP**  
*o Sindicato da Construção*

**GESTÃO DE RESÍDUOS DA CONSTRUÇÃO CIVIL**

*A Visão do* **SindusCon**  **SP**

**SindusCon**  **SP**  
*o Sindicato da Construção*

## Quem Somos

### REPRESENTAÇÃO:

- 1.000 empresas associadas aprox.
- 8.000 empresas filiadas aprox.

### PERFIL DOS ASSOCIADOS:

- empresas voltadas à construção de imóveis residenciais, comerciais, industriais, de habitação popular e de obras públicas
- fornecedores do setor:  
fabricantes, projetistas e consultores

**São Paulo - Sede**  
**Interior - 9 Regionais**



- ABCD – Santo André
- Centro-Leste – Campinas
- Centro-Oeste – Bauru
- Noroeste – S.J. Rio Preto
- Norte – Ribeirão Preto
- Oeste – Pres. Prudente
- Sudeste – S.J. Campos
- Sudoeste – Sorocaba
- Sul – Santos

PRIORIDADES:

- GESTÃO DE RESÍDUOS
- USO RACIONAL DA ÁGUA
- USO RACIONAL DE ENERGIA
- USO RACIONAL DE RECURSOS NATURAIS
  - MADEIRAS
  - ÁREAS CONTAMINADAS
- EDUCAÇÃO AMBIENTAL
- CONSTRUÇÃO SUSTENTÁVEL
- MUDANÇAS CLIMÁTICAS



## Ações do SindusCon-SP



- no ano de 2000 inicia ações voltadas à gestão de resíduos da construção
- participação na elaboração da Resolução CONAMA 307 de 2002 e suas alterações
- participação como representante do setor da construção CBIC na elaboração da Política Nacional e no Plano Nacional de Resíduos
- participação na elaboração da Política Estadual de Resíduos
- participação na elaboração e implantação de Políticas Municipais
- coordenação do GT Resíduos da Câmara Ambiental CETESB responsável pela elaboração de normas ABNT
- desenvolvimento de metodologia de capacitação em gestão de resíduos para empresas construtoras
- publicações, realização de eventos e treinamentos



# Publicações



## Publicações SindusCon-SP



## Publicações SindusCon-SP e Parceiros



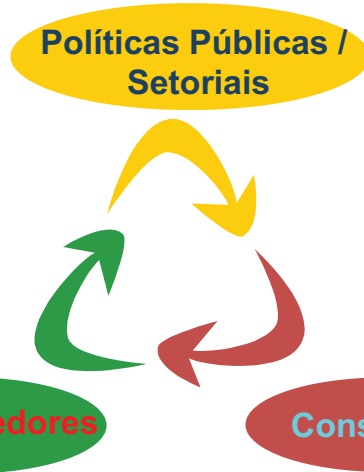
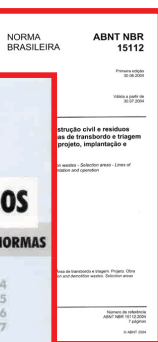
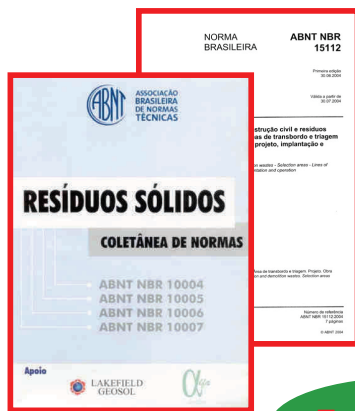
## Ações Realizadas

**Metodologia de Gestão de  
Resíduos em Canteiros de Obras**  
2003/2004

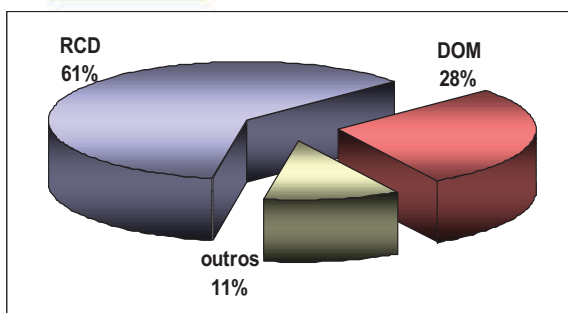


Manual 2005

## Ações Realizadas





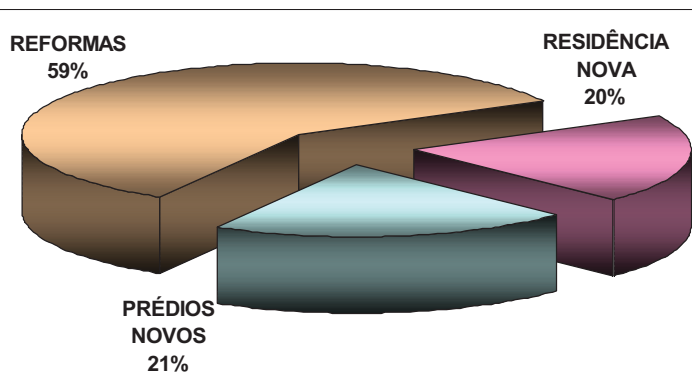


RESÍDUOS DE CONSTRUÇÃO E  
DEMOLIÇÃO

=

61 % DO VOLUME TOTAL DO  
RESÍDUO URBANO

SOMENTE  
25 % DOS RESÍDUOS  
SÃO PROVENIENTES  
DAS CONSTRUTORAS



MUNICÍPIOS

PLANO INTEGRADO DE GERENCIAMENTO DE  
RESÍDUOS DA CONSTRUÇÃO CIVIL

PROGRAMA MUNICIPAL DE GERENCIAMENTO

- PROJETOS DE GERENCIAMENTO DE RESÍDUOS
- AGILIZAÇÃO

ECO-NEGÓCIOS

ATTs – ÁREAS DE TRANSBORDO E TRIAGEM  
ATERROS DE RESÍDUOS DA CONSTRUÇÃO  
TRANSPORTADORES CADASTRADOS  
EMPRESAS DE RECICLAGEM

FABRICANTES

PARCERIA NA BUSCA DE SOLUÇÕES PARA  
DESTINAÇÃO DOS RESÍDUOS E PARA AS EMBALAGENS



## Resolução CONAMA 307/2002

SindusCon SP  
o Sindicato da Construção

### Política Nacional de Resíduos e a Resolução

Política Nacional de Resíduos - agosto de 2010  
Decreto Regulamentador - 2010

Aspecto fundamental do Decreto:

- gestão de resíduos de construção deva ser tratada de forma diferenciada de acordo com as regulamentações específicas do SISNAMA (Sistema Nacional de Meio Ambiente) o que incluem as resoluções do CONAMA.

### Principais Conceitos

- Estabelece diretrizes, critérios e procedimentos para a gestão dos resíduos de construção civil, disciplinando as ações necessárias, de forma a minimizar os impactos ambientais
- Apresenta um modelo de Gestão no qual são definidas responsabilidades para os agentes envolvidos: geradores, transportadores, áreas de destinação e municípios
- Objetivos:
  - Principal: a não geração de resíduos
  - Secundário: a redução, reutilização, reciclagem e disposição final



## Resolução CONAMA 307/2002

SindusCon SP  
o Sindicato da Construção

### Evolução

- **Junho 2002 – 1ª Publicação**
- **Agosto 2004 – Publicação da CONAMA 348/2004**
  - insere o resíduo de amianto na classificação como resíduo classe D que requer cuidados na disposição
- **Maio 2008 - Publicação da CONAMA 432/2008**
  - Altera a classificação do resíduo de gesso de C para B – recicláveis
- **Janeiro 2012 - Publicação da CONAMA 448/2012**
  - Compatibiliza com a Política Nacional de Resíduos
  - Estabelece novos prazos



## Resolução CONAMA 307/2002

SindusCon SP  
o Sindicato da Construção

### Principais Alterações

#### → Nomenclaturas

Anterior	Atual
Aterro de resíduos da construção civil	Aterro de resíduos classe A
Plano Integrado de Gerenciamento de Resíduos da Construção Civil,	Plano Municipal de Gestão de Resíduos da Construção Civil,
Projetos de Gerenciamento de Resíduos da Construção	Planos de Gerenciamento de Resíduos da Construção

#### → Prazos

<b>Elaboração dos Planos Municipais de Resíduos</b>	<b>Até janeiro 2013</b>
Implantação dos Planos Municipais de Resíduos	Até agosto 2013



## Resolução CONAMA 307/2002

SindusCon SP  
o Sindicato da Construção

### Atribuições do Gerador

#### OBJETIVOS:

- Principal: a não geração de resíduos
- Secundário: a redução, reutilização, reciclagem e disposição final adequada



#### MEIOS:

- Projetos Racionalizados
- Coordenação Modular
- Materiais e Sistemas Construtivos
- Qualidade /Produtividade / Logística
- Construção Sustentável
- Gestão de Resíduos no Canteiro de Obra - PGR





## Enquete SindusCon-SP



### OBJETIVO:

- Identificar as iniciativas de manejo dos resíduos de construção civil realizadas nos municípios do Estado de São Paulo
- Identificar gargalos e oportunidades de ações
- Promover integração entre os gestores públicos e privados para implantação dos Planos Municipais

### REALIZAÇÃO:

- Junho a agosto de 2011
- 348 dos 645 municípios responderam aos questionários
- 40 construtoras atuantes em 55 municípios participaram
- Consultoria I&T Gestão de Resíduos
- Aplicação da pesquisa: equipe COMASP e equipes das Regionais SindusCon-SP





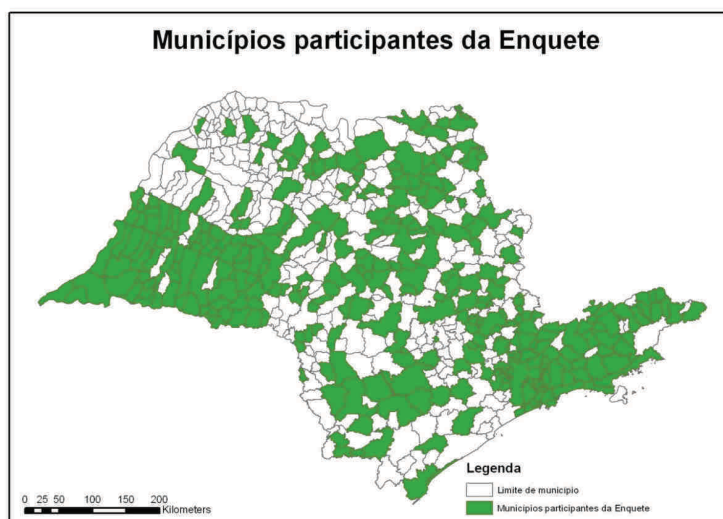
## Enquete SindusCon-SP



### CONSIDERAÇÕES:

- Não houve a pretensão de estabelecer uma metodologia estatística para o levantamento de dados, iria requerer um prazo maior para a realização
- Os responsáveis nas Regionais do SindusCon-SP procuraram contato com os órgãos municipais, explicaram o objetivo, encaminharam os questionários e compilaram as informações recebidas
- Em alguns municípios a equipe COMASP entrou em contato para confirmar as informações
- Os gestores municipais envolvidos demonstraram interesse em responder ao questionário

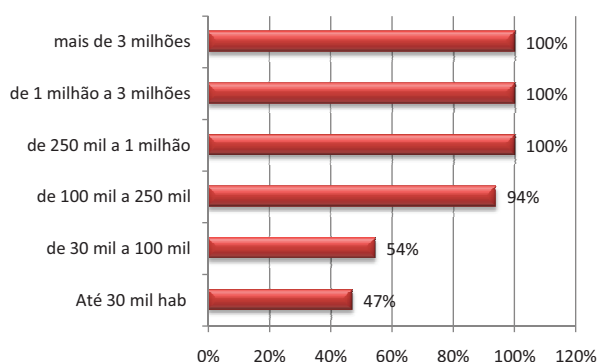
## Municípios Participantes



**Participaram 348 de 645 municípios  
54 %**

## Municípios x Número de Habitantes

Percentual de respostas por faixas populacionais



Faixas Populacionais	Total de Municípios
Até 30 mil hab	458
de 30 mil a 100 mil	112
de 100 mil a 250 mil	49
de 250 mil a 1 milhão	23
de 1 milhão a 3 milhões	2
mais de 3 milhões	1

**100% dos municípios com população acima de 250 mil habitantes participaram**



## Convênio SindusCon-SP e SMA



Assinado em fevereiro de 2012, prevê:

- ações educação ambiental para gestores municipais, pequenos geradores, escolas e profissionais da área (Gibis/DVD)
- orientação para agentes públicos e privados (folders)
- projeto sistema informatizado para a gestão dos resíduos da construção civil
- estudos para elaboração de normas e legislações que incentivem a gestão, utilização e reciclagem dos resíduos
- Realização e eventos nas cidades onde se localizam as Regionais do SindusCon-SP
- **Divulgação de dados coletados referentes à gestão de resíduos de construção nos municípios do Estado de São Paulo**



**SindusCon**  **SP**  
o Sindicato da Construção

## Próximas ações

# SISTEMA INFORMATIZADO DE GERENCIAMENTO DE RESÍDUOS DE CONSTRUÇÃO

## Convênio SMA e SINDUSCON-SP

28 fevereiro 2012

### ITEM 4 - PLANO DE TRABALHO

Atender legislação federal e estadual referente a Sistema Declaratório e Diagnóstico de Resíduos



## Sistema Resíduos Construção

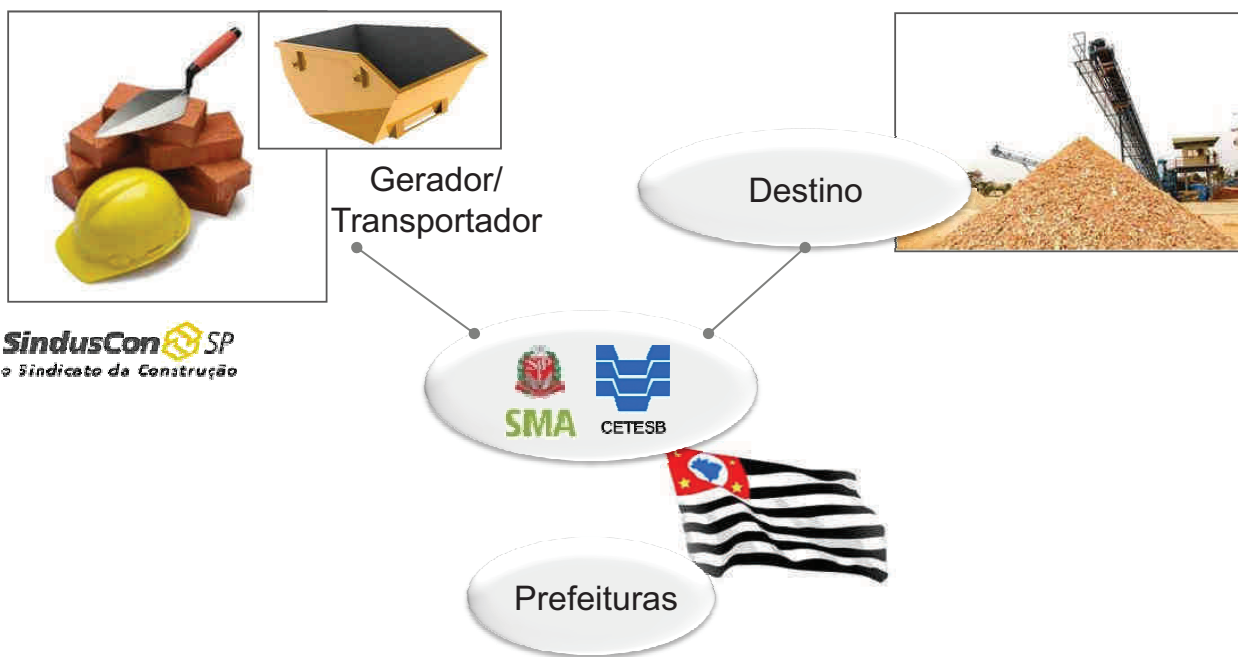


### Objetivo

#### **Ferramenta para a Gestão dos Resíduos da Construção Civil no Estado de São Paulo visando:**

- atendimento à Legislação
  - Resolução CONAMA 307 de julho02 e suas alterações
  - Política Nacional de Resíduos Sólidos
  - Política Estadual de Resíduos Sólidos
- centralizar informações (base de dados)
- facilitar acesso às informações
- agilizar emissão e controle de documentação / desburocratização
- emissão de relatórios c/ dados e indicadores
- sistema declaratório de resíduos da construção
- facilitar fiscalização e gestão dos resíduos
- rastreamento dos resíduos
- dar suporte à ações de logística reversa

## Usuários





SindusCon  SP  
o Sindicato da Construção

## CONTATO

COMASP

[comasp@sindusconsp.com.br](mailto:comasp@sindusconsp.com.br)

11 3334-5666 / 5639

