



## **CMPU - 19ª Reunião Ordinária**

### **FUNDURB :**

- **Prestação de Contas do Exercício 2011**
- **Plano de Aplicação dos Recursos 2012**

Agosto/ 2011

- **O FUNDURB é um fundo de natureza contábil vinculado à SMDU**
- **Os recursos do FUNDURB serão aplicados com a finalidade de apoiar ou realizar investimentos destinados a concretizar os objetivos, diretrizes, planos, programas e projetos urbanísticos e ambientais integrantes ou decorrentes do Plano Diretor Estratégico**

(Decreto 47.661 – caput do Art. 2º)

## ➤ **Aplicação dos Recursos**

**Os recursos do FUNDURB serão assim aplicados, em consonância com as disposições do Estatuto das Cidades e do Plano Diretor Estratégico**

- **na execução de programas e projetos habitacionais de interesse social, incluindo a regularização fundiária e a aquisição de imóveis para a constituição de reserva fundiária**
- **em transporte coletivo público urbano**
- **no ordenamento e direcionamento da expansão urbana, incluindo infraestrutura, drenagem e saneamento**
- **na implantação de equipamentos urbanos e comunitários, espaços públicos de lazer e áreas verdes**
- **na criação de unidades de conservação ou proteção de outras áreas de interesse ambiental**
- **na proteção de outras áreas de interesse histórico, cultural ou paisagístico, incluindo o financiamento de obras em imóveis públicos classificados como Zonas de Preservação Cultural – ZEPEC**

**(Decreto 47.661 – Art. 5º - síntese)**

# FUNDURB - Composição do Conselho Gestor

## ➤ **Membros do FUNDURB:**

- **Secretário Municipal de Desenvolvimento Urbano**
- **Secretário Municipal de Planejamento**
- **Secretário Municipal de Finanças**
- **Secretário Municipal do Verde e do Meio Ambiente**
- **Secretário Municipal de Habitação**
- **Secretário Municipal de Infra-Estrutura Urbana e Obras**
- **Secretário do Governo Municipal**
- **Secretário Municipal de Coordenação das Subprefeituras**
- **Secretário Municipal de Transportes**
- **Secretário Municipal de Cultura**
- **3 (três) representantes do C MPU**

## Execução Orçamentária 2011 Receita Arrecadada

(Valores R\$ Mil)

Período		No mês	Acumulado
2011	JAN	36.432,1	36.432,1
	FEV	38.788,5	75.220,6
	MAR	35.982,6	111.203,2
	ABR	27.787,8	138.991,0
	MAI	30.512,8	169.503,8
	JUN	8.569,5	178.073,3
	JUL	11.476,3	189.549,5

Fonte: SOF

# Despesa 2011

## Valores R\$ Mil

Órgão	Orçado	Sup. Decreto 52.478/11	Orçamento + Decreto 52.478/11	Empenhado até 15/08/11	Exec. %	Liquidado	% do Empenho
SMSP	16.000	45.000	61.000	47.372	78%	4.548,5	10%
SEHAB	31.000	10.000	41.000	16.615	41%	3.444,5	21%
SMT	16.000	5.000	21.000	4.864	23%	3.132,1	64%
SIURB	31.000	20.000	51.000	10.553	21%	3.029,1	29%
SMC	35.000	38.967	73.967	57.422	78%	26.487,2	46%
SVMA	31.000	-	31.000	19.281	62%	16.996,5	88%
<b>Total</b>	<b>160.000</b>	<b>118.967</b>	<b>278.967</b>	<b>156.107</b>	<b>56%</b>	<b>57.637,9</b>	<b>37%</b>

Fonte: SEMPLA

## Receita estimada para 2012

### Valores R\$ Mil

Órgão	Orçado	%
SMSP	24.000	15%
SEHAB	30.000	19%
SMT	16.000	10%
SIURB	30.000	19%
SMC	30.000	19%
SVMA	30.000	19%
<b>Total</b>	<b>160.000</b>	

## Secretaria Municipal de Coordenação das Subprefeituras

### Aplicação de Recursos

Projeto	Empenhado		(Valores R\$ Mil)
	2010	2011 (até agosto)	PROPOSTA 2012
Melhoria de Calçadas e Ruas e Recapeamento	7.776,1	47.372,0	24.000

- Em 2011 (jan-ago):  
60,73 km de calçadas reformadas
- Em 2012 é prevista a continuidade do programa



## Secretaria Municipal de Coordenação das Subprefeituras

QUADRO RESUMO 2011 - DOTAÇÃO 1169 - FUNDURB								
	RECURSO INICIAL (R\$)	RECURSO UTILIZADO RESERVADO + EMPENHADO	EMPENHADO	RESERVADO	CONTRATADO (EMPENHADO+ RESERVADO AGUARDA COTA FINANCEIRA)	EM LICITAÇÃO (RESERVADO)	ÁREA (m²)	EXTENSÃO (km)
PEC - ROTA ESTRATÉGICA / VIÁRIO ESTRUTURAL	21.000.000,00	11.948.075,99	7.876.102,45	13.019.352,72	6.741.696,63	5.206.379,36	80.483,97	32,19
PRÓPRIOS MUNICIPAIS		8.952.473,05			8.952.473,05	0,00	71.330,45	28,53
<b>TOTAL</b>		<b>20.900.549,04</b>			<b>15.694.169,68</b>	<b>5.206.379,36</b>	<b>151.814,42</b>	<b>60,73</b>

## Programa Emergencial de Calçadas – PEC

### Obras executadas



## Secretaria Municipal de Habitação

### Aplicação de Recursos

Projeto	Empenhado		(Valores R\$ Mil)
	2010	2011 (até agosto)	PROPOSTA 2012
Regularização Fundiária em Assentamentos	30.444,0	16.614,6	30.000

- **SEHAB/ RESOLO** alocou recursos para obras de regularização em 58 Loteamentos Irregulares, divididos em 06 lotes, beneficiando aproximadamente 28,1 mil famílias em 4,7 milhões de m<sup>2</sup>.
- Deste total, restam apenas seis assentamentos em obras, com previsão de conclusão até dezembro de 2011.
- Para a regularização de loteamentos irregulares são necessárias obras que envolvem serviços de remoção/ reassentamento, terraplanagem, contenções, redes de água e esgoto, drenagem, pavimentação, paisagismo e acompanhamento social

## SEHAB - Lotes em curso 2010/ 2011

LOTE	SUBPREFEITURAS	ÁREA	Nº DE LOTES	Nº DE FAMÍLIAS
1	CT / IT / G / SP / IP	1.766.249,07	6.891	9.647
2	JT	198.083,32	1.265	1.771
3	SM	624.204,28	2.388	3.343
4	SM	234.360,58	1.157	1.620
5	FB	338.486,51	2.058	2.881
6	PR / PJ	774.371,46	3.183	4.456
<b>TOTAL</b>		<b>3.935.755,22</b>	<b>16.942</b>	<b>23.718</b>

## Jardim Circular (Lote 1)



**Antes**



**Depois**

## Vila Terezinha (Lote 1)



**Antes**



**Depois**

## Araguaia (Lote 3)



**Antes**



**Depois**

## Blokos (Lote 4)



**Antes**



**Depois**

## Secretaria Municipal de Transporte

### Aplicação de Recursos

(Valores R\$ Mil)

Projeto	Empenhado		PROPOSTA
	2010	2011 (até agosto)	2012
Implant. Equip. Urbanos e Comunitários	1.667,0	4.864,1	16.000

- Em 2012 está prevista a continuidade da implantação de projetos de sinalização viária e implantação de abrigos em paradas de ônibus

## Secretaria Municipal de Transporte

SÃO PAULO TRANSPORTE S/A

IMPLANTAÇÃO DE EQUIPAMENTOS URBANOS E COMUNITÁRIOS - FUNDURB - 2011

DOTAÇÃO ORÇAMENTÁRIA Nº 98.20.26.782.1262. 1234 - LEI N º 15.356 DE 28/12/2010 - R\$ 2.360.000,00

VALORES EM R\$

OFÍCIOS				EMPRESA	OBJETO	NOTA DE EMPENHO Nº	NOTA DE LIQUIDAÇÃO Nº
Nº	DATA	MEDIÇÃO	VALOR				
DT 045/11	23/2/2011	JAN/11	32.396,35 16.360,16 16.036,19	LENC - LABORATÓRIO DE ENG. E CONSULT. LTDA VETEC ENG. LTDA	APOIO À FISCAL.E SUPERV DA IMPLANT. DAS OBRAS APOIO À FISCAL.E SUPERV DA IMPLANT. DAS OBRAS	19.647	35.753
DT 066/11	28/3/2011	FEV/11	571.113,80 546.765,00 12.296,14 12.052,66	JOFEGE PAVIMENTAÇÃO E CONSTR. LTDA LENC - LABORATÓRIO DE ENG. E CONSULT. LTDA VETEC ENG. LTDA	CONSERV. E RECAPEAMENTO DE VIAS P/ IMPL. DE BAIAS DE PARADAS, ALTERAÇÕES GEOMÉTRICAS E EXECUÇÃO DE PASSEIO. APOIO À FISCAL.E SUPERV DA IMPLANT. DAS OBRAS APOIO À FISCAL.E SUPERV DA IMPLANT. DAS OBRAS	19.647	60.274
DT 088/11	19/4/2011	MAR/11	40.443,90 20.424,17 20.019,73	LENC - LABORATÓRIO DE ENG. E CONSULT. LTDA VETEC ENG. LTDA	APOIO À FISCAL.E SUPERV DA IMPLANT. DAS OBRAS APOIO À FISCAL.E SUPERV DA IMPLANT. DAS OBRAS	19.647	82.785
DT 145/11	27/7/2011	JUN/11	1.638.130,70 1.638.130,70	JOFEGE PAVIMENTAÇÃO E CONSTR. LTDA	CONSERV. E RECAPEAMENTO DE VIAS P/ IMPL. DE BAIAS DE PARADAS, ALTERAÇÕES GEOMÉTRICAS E EXECUÇÃO DE PASSEIO.	19.647 59.358 78.969	161.523 161.529 165.439
<b>TOTAL</b>			<b>2.282.084,75</b>				

DT/SFI/GOR

24/8/2011



## Secretaria Municipal de Transporte

### **EXECUÇÃO DE OBRAS NAS BAIAS DE ÔNIBUS NA RUA CERRO CORÁ**

- DEMOLIÇÃO DE GUIA, SARJETAS E SARJETÃO (DANIFICADOS) EXISTENTES, INCLUINDO CARGA E REMOÇÃO DO MATERIAL PARA BOTA FORA.
- ESCAVAÇÃO MECÂNICA EM SOLO, SOB O PAVIMENTO EXISTENTE, INCLUSIVE CARGA E TRANSPORTE DO MATERIAL EXCEDENTE PARA BOTA FORA.
- RECOMPOSIÇÃO DE PAVIMENTO, INCLUINDO REFORÇO NO SUB LEITO C/APLICAÇÃO DE RACHÃO, BASE DE BRITA GRADUADA, BINDER DENSO, REVESTIMENTO DE CONCRETO ASFÁLTICO.
- CONSTRUÇÃO DE SARJETA E SARJETÃO, FORNECIMENTO E COLOCAÇÃO DE GUIA PARA DEFINIÇÃO DA NOVA BAIA.
- EXECUÇÃO FREZAGEM E RECAPEAMENTO COM UTILIZAÇÃO DE CONCRETO ASFÁLTICO EM VÁRIOS PONTOS DA AV. CERRO CORÁ.

### **EXECUCAÇÃO DE OBRAS P/IMPLANTAÇÃO DE PRAÇA NA FUTURA ESTAÇÃO CIPRIANO BARATA DO EXPRESSO TIRADENTES**

- ESCAVAÇÃO MECANICA, CARGA E REMOÇÃO PARA BOTA FORA DE MATERIAL EXISTENTE NA FUTURA PRAÇA.
- DEMOLIÇÃO DE PAVIMENTO DE CONCRETO, GUIAS, SARJETA E SARJETÃO DANIFICADOS E REMOÇÃO DOS MESMOS PARA BOTA FORA.
- CONSTRUÇÃO DE PASSEIO DE CONCRETO, INCLUSIVE PREPARO DE CAIXA COM LASTRO DE BRITA E REGULARIZAÇÃO DO SUB LEITO.
- CONSERVAÇÃO DE PAVIMENTOS VIÁRIOS, ENVOLVENDO PRESAGEM E RECOMPOSIÇÃO DO PAVIMENTO, ASSIM COMO TAMBEM VÁRIOS REPAROS, UTILIZANDO CONCRETO ASFÁLTICO E PINTURA DE LIGAÇÃO

### **AMPLICAÇÃO DA PISTA LATERAL E RETORNO NA AV. ALCANTARA MACHADO E ALTERAÇÃO GEOMÉTRICA NA RUA DR. LUIS AIRES**

- ELEVAÇÃO MECÂNICA E MANUAL
- REMOÇÃO DE TERRA
- DEMOLIÇÃO DE GUIAS E SARJETAS
- RECAPE DE PAVIMENTAÇÃO ASFÁLTICO

## Secretaria Municipal de Transporte

### Substituição de controladores eletromecânicos por eletrônicos



TOTAL DE CONTROLADORES A SEREM INSTALADOS - 959 EQUIPAMENTOS

CONTROLADORES INSTALADOS				PREVISÃO DE INSTALAÇÃO				
ABRIL	MAIO	JUNHO	JULHO	AGOSTO	SETEMBRO	OUTUBRO	NOVEMBRO	DEZEMBRO
24	96	84	106	130	130	130	130	129

## Secretaria Municipal de Infraestrutura Urbana e Obras

### Aplicação de Recursos

(Valores R\$ Mil)

Projeto	Empenhado		PROPOSTA
	2010	2011 (até agosto)	2012
Obras de Drenagem e Saneamento	11.238,5	10.553,1	30.000

- Em 2012: Continuidade das intervenções em curso

**Intervenções em curso - 2011**

<b>FUNDURB- 2011</b>	<b>SP</b>	<b>Valor do contrato</b>	<b>Recursos Necessários</b>
<b>Córrego Inhumas</b>	<b>IQ / G</b>	<b>6.426,4</b>	<b>3.251,9</b>
<b>Av. Papaterra Limongi</b>	<b>CV</b>	<b>8.815,0</b>	<b>8.315,0</b>
<b>Drenagem Av. República do Líbano</b>	<b>VM</b>	<b>3.750,7</b>	<b>3.450,7</b>
<b>Drenagem da Rua Lomas Valentina</b>	<b>MO</b>	<b>2.019,0</b>	<b>1.719,0</b>
<b>Drenagem Poetisa Colombina</b>	<b>BT</b>	<b>6.175,4</b>	<b>5.975,4</b>
<b>Córrego Mirassol</b>	<b>CV</b>	<b>8.325,4</b>	<b>8.125,4</b>
<b>Córrego Tapera</b>	<b>AF</b>	<b>6.712,2</b>	<b>6.612,2</b>
<b>TOTAL APLICAÇÃO</b>		<b>42.224,2</b>	<b>37.449,6</b>

## Inhumas



## Inhumas



## Papaterra - Limongi



## Mirassol



## Secretaria Municipal de Cultura

### Aplicação de Recursos

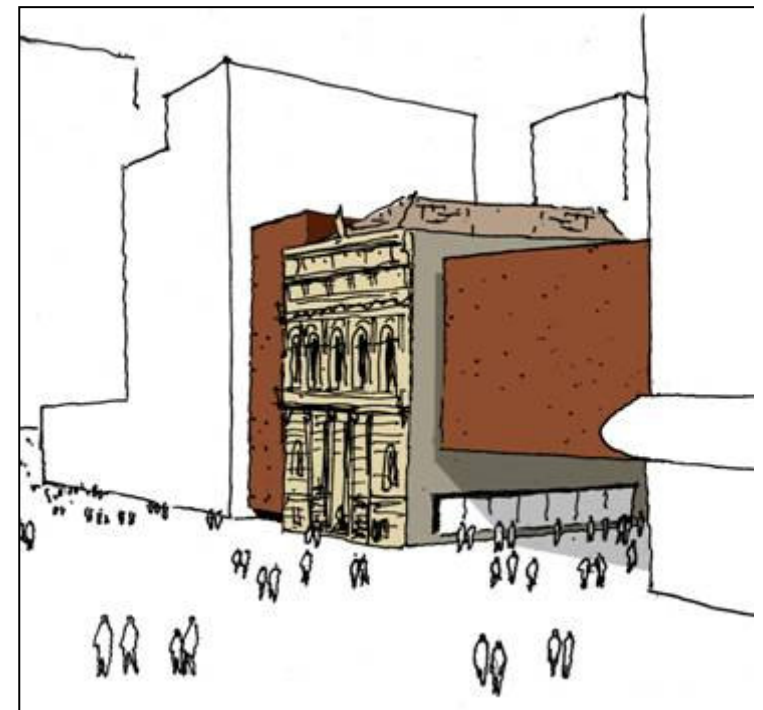
(Valores R\$ Mil)

Projeto	Empenhado		PROPOSTA
	2010	2011 (até agosto)	2012
Praça das Artes	45.591,8	57.422,4	30.000
Vila Itororó	388,4		

- Em 2011: Obra da Praça das Artes em andamento
- Em 2012: Continuidade das obras da Praça das Artes e Início das intervenções na Vila Itororó

## Praça das Artes

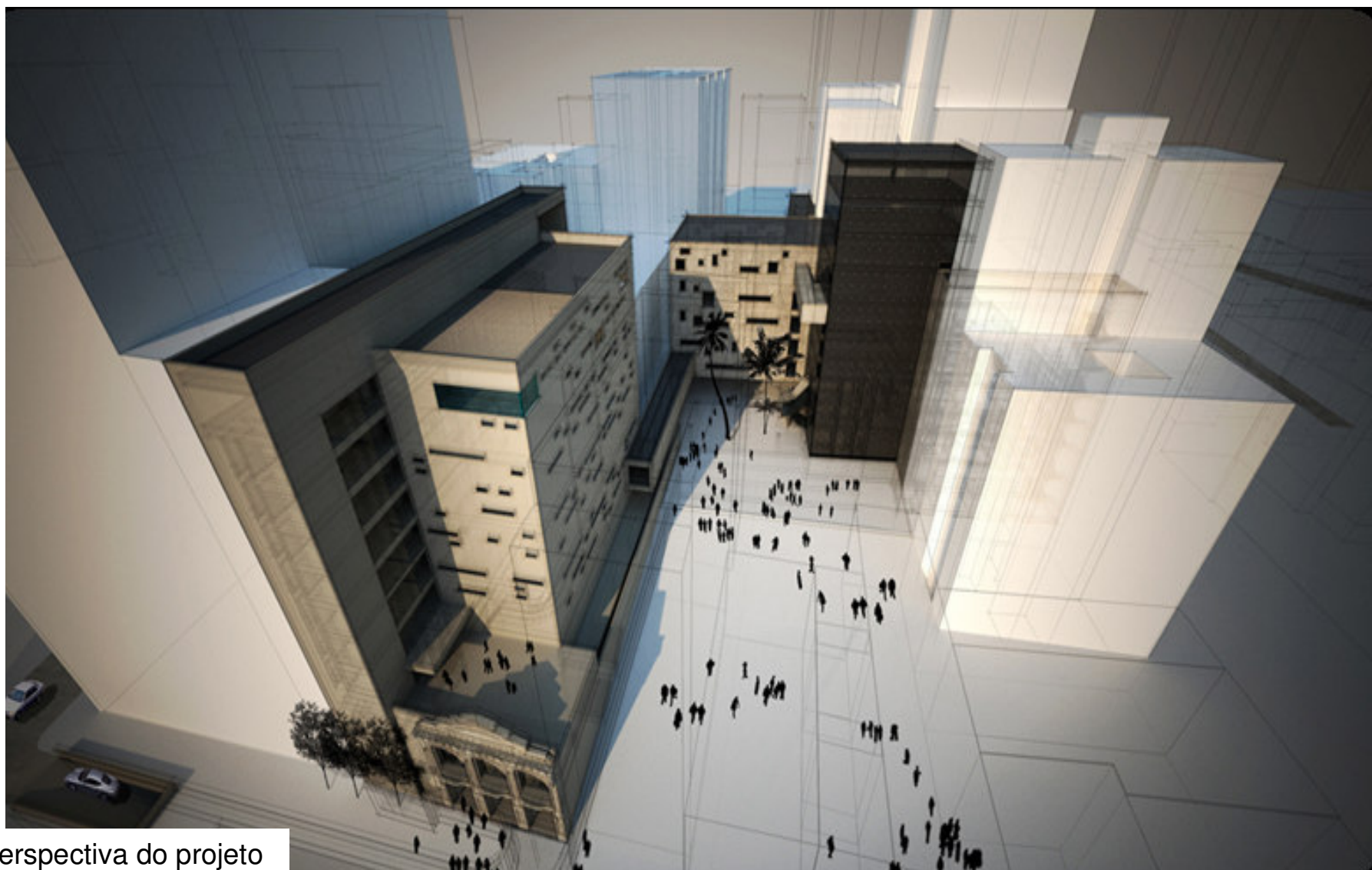
Trecho compreendido entre a Av.. São João, Rua Formosa e  
Conselheiro Crispiniano



Conservatório Dramático e Musical

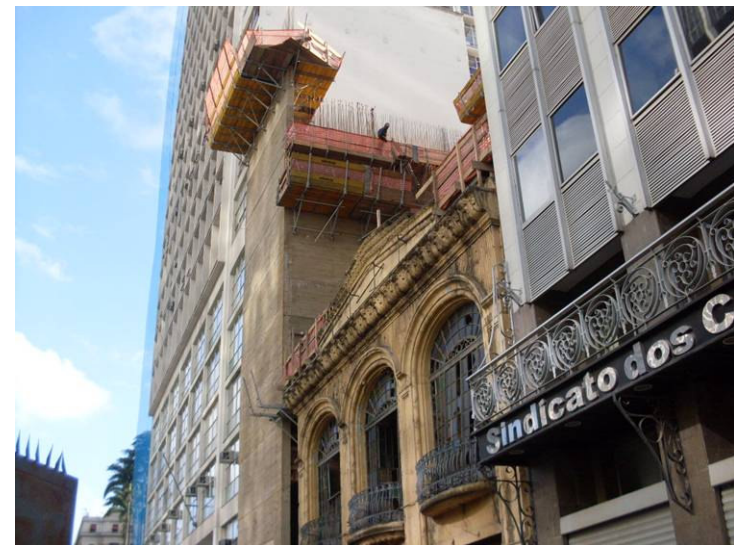


## Praça das Artes



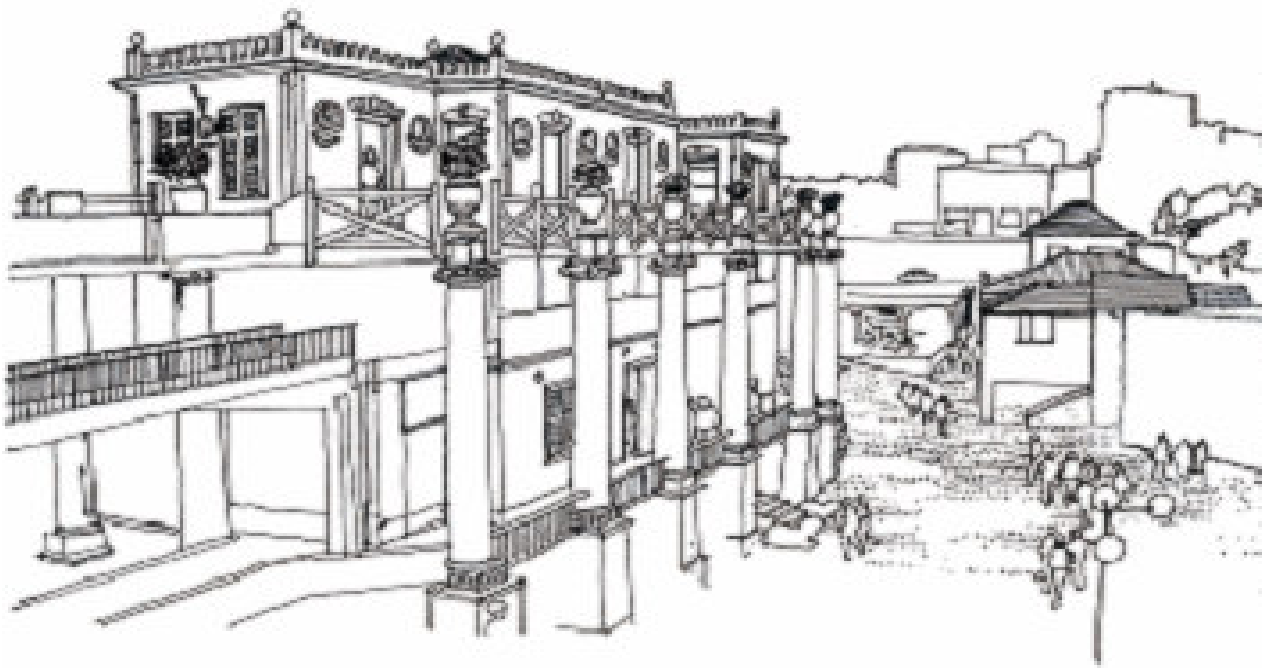
Perspectiva do projeto

## Praça das Artes

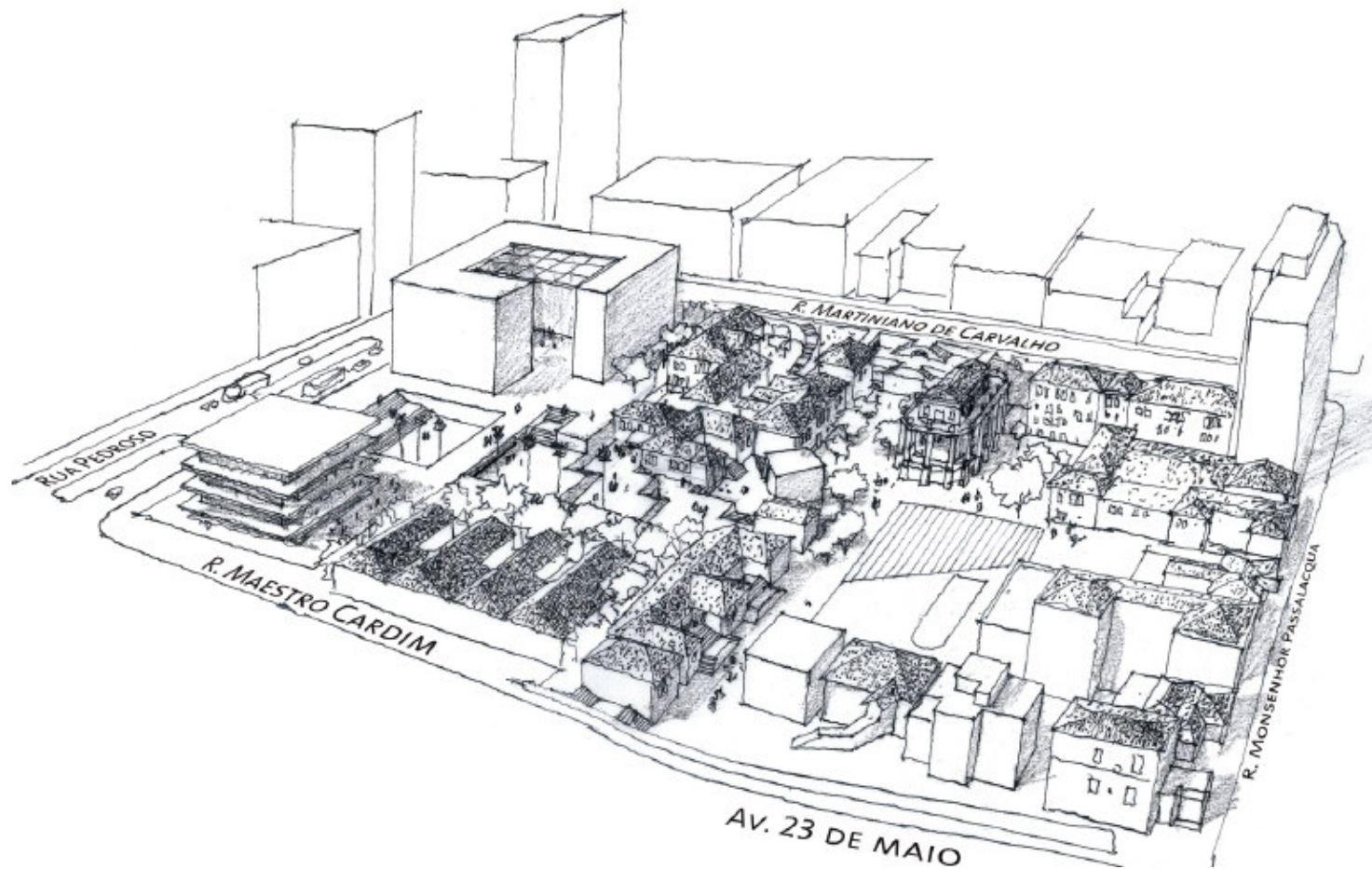


## Vila Itororó

- Projeto de intervenção urbanística que transformará a Vila Itororó, histórico conjunto arquitetônico da Bela Vista, em um pólo de atividade cultural



## Vila Itororó



## Secretaria Municipal do Verde e Meio Ambiente

### Aplicação de Recursos

(Valores R\$ Mil)

Projeto	Empenhado		PROPOSTA
	2010	2011 (até agosto)	2012
Parques Lineares	26.640,9	19.281,1	30.000

- Para 2012:  
Continuação da implantação dos parques lineares previsto no Programa 100 Parques.

## Secretaria Municipal do Verde e Meio Ambiente

DOTAÇÃO: 98.27.18.541.1210.7136.44.90.51.00.08 - Implantação de Parques Lineares (OBRAS)

DAF/SVMA

23/08/2011

### ANEXO II

### SECRETARIA MUNICIPAL DO VERDE E DO MEIO AMBIENTE

### FUNDURB - OBRAS

Unidade Executora	OBJETO	Orçado Inicial	Orçado Atualizado	Valor Reservado	Valor Empenhado	Valor Liquidado	Saldo Disponível
SVMA	ELETROPAULO REMOÇÃO POSTE PQ LINEAR RIO VERDE			34.218,53	34.218,53	0,00	
SIURB	IMPLANTAÇÃO DA 2ª FASE PQUE LINEAR RIO VERDE			1.714.367,82	1.714.367,82	1.556.291,61	
SIURB	IMPLANTAÇÃO DA 2ª FASE PQUE CORDEIRO			141.404,77	126.146,76	0,00	
SIURB	CERCAMENTO PQUE LINEAR CORREGO DO BISPO			203.634,54	139.146,50	53.270,47	
SIURB	IMPLANTAÇÃO PQUE LINEAR ORATORIO FASE I			818.776,76	818.776,76	264.005,21	
SVMA	IMPLANTAÇÃO DO PARQUE M'BOI MIRIM			684.590,64	684.590,64	0,00	
SUB CAPELA	IMPLANTAÇÃO PQUE JD PRAINHA			372.858,65	372.858,65	372.858,65	
SVMA	EDIFICAÇÕES MODULARES PARA PQUES LINEARES			838.841,25	0,00	0,00	
SUB GUAIANAZES	IMPLANTAÇÃO DO GRADIL NO PARQUE LINEAR GUARATIBA			207.357,34	207.357,34		
SUB PENHA	CERCAMENTO DO PARQUE TIQUATIRA			605.161,98	302.580,98		
SIURB	OBRAS COMPLEMENTARES NA PRAÇA NILO COELHO			415.500,01	0,00	0,00	
SIURB	IMPLANTAÇÃO DO PARQUE LINEAR INVERNADA Demandas						
SEHABI	IMPLANTAÇÃO DO PARQUE LINEAR RIBEIRÃO COCAIA Demandas						
SEHABI	IMPLANTAÇÃO DO PARQUE LINEAR RIBEIRÃO CAULIM Demandas						
SEHABI	IMPLANTAÇÃO DO PARQUE LINEAR CANTINHO DO CEU Demandas						
<b>TOTAL R\$</b>		<b>21.000.000,00</b>	<b>16.000.000,00</b>	<b>6.036.712,29</b>	<b>4.400.043,98</b>	<b>2.246.425,94</b>	<b>9.963.287,71</b>

## Secretaria Municipal do Verde e Meio Ambiente

Dotação: 98.27.18.541.1210.7136.44.90.61.00.08 - Implantação de Parques Lineares (DESAPROPRIAÇÃO)

DAF/SVMA

23/8/2011

ANEXO II							
SECRETARIA MUNICIPAL DO VERDE E DO MEIO AMBIENTE							
FUNDURB - DESAPROPRIAÇÕES							
Unidade Executora	OBJETO	Orçado Inicial	Orçado Atualizado	Valor Reservado	Valor Empenhado	Valor Liquidado	Saldo Disponível
DESAP	DESAPROPRIAÇÃO P/A IMPL DO PQUE LINEAR CASTELO			2.549.521,95	2.549.521,95	2.549.521,95	
DESAP	DESAPROPRIAÇÃO P/A IMPL DO PQUE LINEAR CASTELO			8.159.329,19	8.159.329,19	8.159.329,19	
DESAP	DESAPROPRIAÇÃO P/A IMPL DO PQUE LINEAR ARISTOCRATA			2.010.623,06	2.010.623,06	2.010.623,06	
DESAP	DESAPROPRIAÇÃO AGUA PODRE			56.734,49	56.734,49	56.734,49	
DESAP	DESAPROPRIAÇÃO AGUA PODRE			62.839,91	62.839,91	62.839,91	
DESAP	DESAPROPRIAÇÃO AGUA PODRE			14.621,48	14.621,48	14.621,48	
DESAP	DESAPROPRIAÇÃO AGUA PODRE			58.325,91	58.325,91	58.325,91	
DESAP	DESAPROPRIAÇÃO AGUA PODRE			32.926,49	32.926,49	32.926,49	
DESAP	DESAPROPRIAÇÃO AGUA PODRE			14.594,31	14.594,31	14.594,31	
DESAP	DESAPROPRIAÇÃO AGUA PODRE			74.840,06	74.840,06	74.840,06	
DESAP	DESAPROPRIAÇÃO AGUA PODRE			80.458,25	80.458,25	80.458,25	
DESAP	DESAPROPRIAÇÃO AGUA PODRE			18.963,39	18.963,39	18.963,39	
DESAP	DESAPROPRIAÇÃO AGUA PODRE			73.616,84	73.616,84	73.616,84	
DESAP	DESAPROPRIAÇÃO AGUA PODRE			19.973,26	19.973,26	19.973,26	
DESAP	DESAPROPRIAÇÃO ÁGUA PODRE			25.973,18	25.973,18	25.973,18	
DESAP	DESAPROPRIAÇÃO AGUA PODRE			57.060,69	56.593,74	56.593,74	
DESAP	DESAPROPRIAÇÃO AGUA PODRE			122.018,77	122.018,77	122.018,77	
DESAP	DESAPROPRIAÇÃO ÁGUA PODRE			24.185,55	23.961,38	23.961,38	
DESAP	DESAPROPRIAÇÃO AGUA PODRE			60.811,95	60.811,95	60.811,95	
DESAP	DESAPROPRIAÇÃO PQUE LINEAR RIBEIRÃO COCAIA			93.626,89	88.513,04	88.513,95	
DESAP	DESAPROPRIAÇÃO PARQUE CORREGO RIO VERDE			311.556,11	308.240,04	308.240,04	
DESAP	DESAPROPRIAÇÃO PARQUE CORREGO RIO VERDE			46.198,60	45.665,96	45.655,96	
DESAP	DESAPROPRIAÇÃO PARQUE CORREGO RIO VERDE			108.448,26	107.197,92	107.197,92	
DESAP	DESAPROPRIAÇÃO PARQUE CORREGO RIO VERDE			313.310,30	309.975,55	309.975,55	
DESAP	DESAPROPRIAÇÃO PARQUE RIBEIRÃO CAULIM			510.649,15	504.761,67	504.761,67	
<b>TOTAL R\$</b>		<b>10.000.000,00</b>	<b>15.000.000,00</b>	<b>14.901.208,04</b>	<b>14.881.081,79</b>	<b>14.881.072,70</b>	<b>98.791,96</b>

	Orçado Inicial	Orçado Atualizado	Valor Reservado	Valor Empenhado	Valor Liquidado	Saldo Disponível
<b>TOTAL GERAL</b>	<b>31.000.000,00</b>	<b>31.000.000,00</b>	<b>20.937.920,33</b>	<b>19.281.125,77</b>	<b>17.127.498,64</b>	<b>10.062.079,67</b>

	Reservado / Atualizado	Empenhado / Atualizado	Liquidado / Empenhado
<b>PERCENTUAIS DE EXECUÇÃO</b>	<b>68%</b>	<b>62%</b>	<b>89%</b>

**Principais Intervenções propostas - 2012**

SP	Parque Linear	Tipo	Recursos FUNDURB
FO	Canivete	obras + desap	2.550,0
<b>IQ</b>	<b>Rio Verde</b>	<b>obras + desap</b>	<b>8.694,0</b>
BT	Corveta Camacua	obras	3.532,0
<b>BT</b>	<b>Pires Caboré</b>	<b>obras</b>	<b>1.332,0</b>
IT	Água Vermelha (2ª Fase)	obras	3.446,0
<b>FO</b>	<b>Bananal Itaguaçu</b>	<b>desap</b>	<b>3.000,0</b>
FO	Brasilândia	desap	1.000,0
<b>JT</b>	<b>Cabuçu de Cima</b>	<b>obras + desap</b>	<b>2.110,0</b>
CV	Bispo	obras + desap	1.000,0



## Parques Lineares Implantados - 2011

Caulim – São Rafael



## Obras em andamento

SAM

**Sub:** CV

**Área:** 1.145.517 m<sup>2</sup>



Parque Linear do Rio Verde (1ª fase)

**Sub:** IQ

**Área:** 75.039 m<sup>2</sup>





## **CMPU - 19ª Reunião Ordinária**

### **FUNDURB :**

- **Prestação de Contas do Exercício 2011**
- **Plano de Aplicação dos Recursos 2012**

Agosto/ 2011