



**PREFEITURA DE
SÃO PAULO**
DESENVOLVIMENTO URBANO

FUNDURB

CMPU - 17ª Reunião Ordinária

Setembro / 2010

FUNDURB - Atribuições

- O FUNDURB é um fundo de natureza contábil vinculado à SMDU
- Os recursos do FUNDURB serão aplicados com a finalidade de apoiar ou realizar investimentos destinados a concretizar os objetivos, diretrizes, planos, programas e projetos urbanísticos e ambientais integrantes ou decorrentes do Plano Diretor Estratégico
(Decreto 47.661 – caput do Art. 2º)
- A aplicação dos recursos financeiros do FUNDURB é vedada em despesas de custeio, com ressalvas com despesas relacionadas:
 - elaboração de projetos destinados à execução das obras contempladas pelo FUNDURB
 - assistência técnica e jurídica eventualmente necessária nos processos regularização fundiária que abrange a reurbanização dos assentamentos de interesse social utilizados ou destinados à população de baixa renda

(Decreto 47.661 – caput do Art. 2º)

FUNDURB - Receitas

➤ Principais Receitas do FUNDURB:

- dotações orçamentárias e créditos adicionais suplementares a ele destinados pelo tesouro municipal
- repasses/dotações de origem orçamentária da União ou do Estado
- acordos, contratos, consórcios e convênios
- empréstimos ou operações de financiamento internos ou externos
- contribuições ou doações de pessoas físicas, jurídicas ou entidades internacionais
- outorga onerosa e transferência do direito de construir
- contribuição de melhoria decorrente de obras públicas realizadas com base na lei do Plano Diretor Estratégico (exceto resultado de proveniente do asfaltamento de vias públicas)
- receitas provenientes de concessão urbanística
- rendimentos, retornos e resultados e obtidos com a aplicação de seu próprio patrimônio
- Outras

Os recursos financeiros destinados à aplicação nos perímetros das operações urbanas consorciadas criadas por lei municipal não constituem receita do FUNDURB

(Decreto 47.661 – caput do Art. 2º)

CMPU – 17ª Reunião Ordinária (03/09/2010)

FUNDURB

➤ Aplicação dos Recursos do FUNDURB

Os recursos do FUNDURB serão assim aplicados, em consonância com as disposições do Estatuto das Cidades e do Plano Diretor Estratégico

- na execução de programas e projetos habitacionais de interesse social, incluindo a regularização fundiária e a aquisição de imóveis para a constituição de reserva fundiária
- em transporte coletivo público urbano
- no ordenamento e direcionamento da expansão urbana, incluindo infraestrutura, drenagem e saneamento
- na implantação de equipamentos urbanos e comunitários, espaços públicos de lazer e áreas verdes
- na criação de unidades de conservação ou proteção de outras áreas de interesse ambiental
- na proteção de outras áreas de interesse histórico, cultural ou paisagístico, incluindo o financiamento de obras em imóveis públicos classificados como Zonas de Preservação Cultural – ZEPEC

(Decreto 47.661 – Art. 5º - síntese)

CMPU – 17ª Reunião Ordinária (03/09/2010)

FUNDURB - Composição do Conselho Gestor

➤ Membros do FUNDURB:

- Secretário Municipal de Desenvolvimento Urbano
- Secretário Municipal de Planejamento
- Secretário Municipal de Finanças
- Secretário Municipal do Verde e do Meio Ambiente
- Secretário Municipal de Habitação
- Secretário Municipal de Infra-Estrutura Urbana e Obras
- Secretário do Governo Municipal
- Secretário Municipal de Coordenação das Subprefeituras
- Secretário Municipal de Transportes
- Secretário Municipal de Cultura
- 3 (três) representantes do CMPU

CMPU – 17ª Reunião Ordinária (03/09/2010)

FUNDURB - Histórico Empenhos

Execução Orçamentária 2007 a 2010 VALOR EMPENHADO

		(Valores R\$ Mil)			
		2007	2008	2009	2010
SMSP	Melhoria de Calçadas e Ruas	12.276,6	17.866,3	2.979,2	2.091,9
SEHAB	Regularização em Loteamentos Irregulares	-	39.217,1	52.395,0	20.561,5
	Melhoria de Calçadas e Ruas	10.249,2	-	-	1.667,0
SMT	Implant. Equip. Urbanos e Comunitários		19.837,8	17.976,1	-
SIURB	Obras de Drenagem e Saneamento	28.763,9	67.430,1	59.297,7	6.733,2
	Praça das Artes	3.111,3	7.023,7	12.042,9	21.894,1
SMC	Vila Itororó	4.175,2	31,4	317,8	388,4
SVMA	Parque Lineares	15.784,5	36.229,4	46.603,5	19.394,4
TOTAL >>>>		74.360,8	187.635,8	191.612,1	72.730,6

Nota: Valores Empenhados 2010 até 14/AGO

Fonte: NovoSeo

CMPU – 17ª Reunião Ordinária (03/09/2010)

FUNDURB - Execução Orçamentária

RECEITA FUNDURB - OUTORGA ONEROSA - 2010

Fluxo de CAIXA	JAN	FEV	MAR	ABR	MAI	JUN	JUL	AGO	SET	OUT	NOV	DEZ	
JAN	20.575	20.575											
FEV	7.961		7.961										
MAR	8.748			8.748									
ABR	7.946				7.946								
MAI	7.968					7.968							
JUN	10.911						10.911						
JUL	11.248							11.248					
AGO	9.000								9.000				
SET	9.000									9.000			
OUT	9.000										9.000		
NOV	9.000											9.000	
DEZ	9.000												9.000
TOTAL	120.357	20.575	7.961	8.748	7.946	7.968	10.911	11.248	9.000	9.000	9.000	9.000	9.000
Acumulado	20.575	28.536	37.284	45.230	53.198	64.110	75.357	84.357	93.357	102.357	111.357	120.357	

Fonte: NovoSeo

➤ **Previsão de Receita para 2010: R\$ 120,0 Milhões**

CMPU – 17ª Reunião Ordinária (03/09/2010)

FUNDURB - Execução Orçamentária

Quadro Detalhado da Despesa 2010

Período: 01/01/2010 a 14/08/2010

(Valores R\$ Mil)

ÓRGÃO	ORÇADO	ATUALIZADO (A)	EMPENHADO (B)
Subprefeituras	15.000,0	17.344,7	2.091,9
Habitação	32.400,0	32.400,0	20.561,5
Transportes	15.000,0	15.000,0	1.667,0
Infra-Estrutura	32.800,0	32.400,0	6.733,2
Cultura	34.800,0	34.800,0	22.282,5
<i>Praça da Artes</i>	<i>31.300,0</i>	<i>31.300,0</i>	<i>21.894,1</i>
<i>Vila Itororó</i>	<i>3.500,0</i>	<i>3.500,0</i>	<i>388,4</i>
Verde	32.410,0	32.410,0	19.394,4
TOTAL >>	162.410,0	164.354,7	72.730,6

Previsão de Despesa Anual: R\$ 158,0 Milhões

CMPU – 17ª Reunião Ordinária (03/09/2010)

Orçamento 2011 - Proposta

		ORÇADO		SOLICITADO	PROPOSTA	
		2010	(Part)	2011	2011	(Part)
SMSP	1169 Melhoria de Calçadas e Ruas	15.000	9,2%	22.000,0	16.000,0	10,0%
SEHAB	1281 Regularização em Loteamentos Irregulares	32.400	20,0%	52.000,0	31.000,0	19,4%
SMT	1234 Implant. Equip. urbanos e comunitários	15.000	9,2%	50.000,0	16.000,0	10,0%
SIURB	1231 Obras de Drenagem e Saneamento (Ariscandua e Outros)	32.600	20,1%	37.450,0	31.000,0	19,4%
SMC	5973 Praça das Artes (Obras + Desapropriações)	31.300	21,5%	54.457,0	31.000,0	21,9%
	5977 Vila Itororó (Projeto + Obras)	3.500		15.094,0	4.000,0	
SVMA	7136 Parque Lineares (Obras + Desapropriações)	32.410	20,0%	83.970,0	31.000,0	19,4%
ORÇADO PARA 2010 >>>>		162.210,0	100,0%	314.971,0	160.000,0	100,0%
Previsão de Receita para 2011 (SF) >>		130.000,0				
Transferência de Saldo de 2011 >>		30.000,0				
TOTAL PARA LOA 2011 >>>		160.000,0				

CMPU – 17ª Reunião Ordinária (03/09/2010)

FUNDURB - SMSP

Projetos: Secretaria Municipal de Coordenação das Subprefeituras

Aplicação de Recursos

Projeto	Empenhado			PROPOSTA
	2007 a 2008	2009	2010 (ago/09)	2011
Melhoria de Calçadas e Ruas	30.143	2.979	2.092	16.000

Destaques:

- Previsão de 40,0 km de calçadas reformadas em 2010
- Em 2010 (jan-ago/10):
Obras = R\$ 2,1 milhões
Em licitação = R\$ 9,4 milhões
- Para 2011 é prevista a continuidade do programa

CMPU – 17ª Reunião Ordinária (03/09/2010)

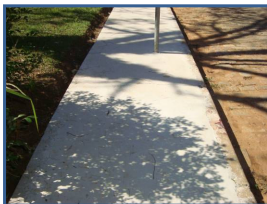
FUNDURB - SMSP

Obras executadas

Rua Teodoro Sampaio



Clube-Escola Pelezão



CMPU – 17ª Reunião Ordinária (03/09/2010)

FUNDURB - SEHAB

Projetos: Secretaria Municipal de Habitação

Aplicação de Recursos

Projeto	Empenhado			PROPOSTA
	2007 a 2008	2009	2010 (ago/09)	2011
Obras de Drenagem e Saneamento	96.194	59.298	6.733	31.000

(Valores R\$ Mil)

Destaques:

- Secretaria alocou recursos para obras de regularização em 59 Loteamentos Irregulares, divididos em 06 lotes, beneficiando aproximadamente 28,1 mil famílias em 4,7 milhões de m².
- Em 2009 já estão concluídas 5 obras, 32 estão em andamento e outras 8 já estão contratadas, a iniciar.
- Para a regularização de loteamentos irregulares são necessárias obras que envolvem a rede de água e esgoto, drenagem, pavimentação (guia e sarjetas), escadas e praças.

CMPU – 17ª Reunião Ordinária (03/09/2010)

FUNDURB - SEHAB

Lotes em curso

LOTE	SUBPREFEITURAS	ÁREA	Nº DE LOTES	Nº DE FAMÍLIAS	VALOR
					TOTAL
1	CT / IT / G / SP / IP	1.766.249,07	6.891	9.647	205.102,25
2	JT	198.083,32	1.265	1.771	4.760.194,30
3	SM	624.204,28	2.388	3.343	5.484.553,14
4	SM	234.360,58	1.157	1.620	8.503.492,47
5	FB	338.486,51	2.058	2.881	6.669.920,74
6	PR / PJ	774.371,46	3.183	4.456	6.776.737,10
TOTAL		3.935.755,22	16.942	23.718	32.400.000,00

CMPU – 17ª Reunião Ordinária (03/09/2010)

SMDU - SEHAB

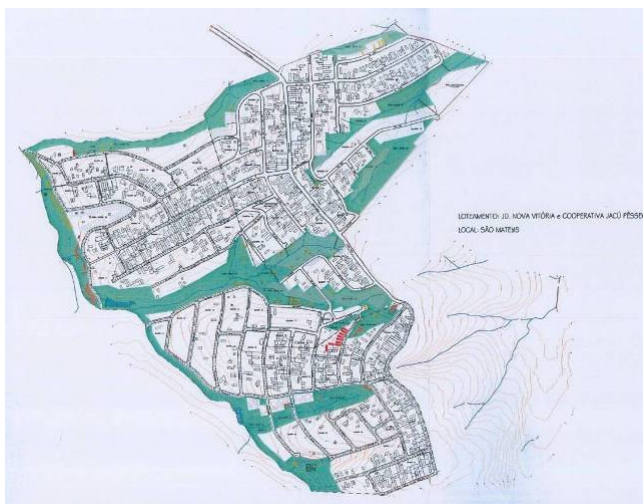
Lote 3 – Sub São Mateus

Jardim Nova Vitória e Cooperativa Jacu-Pêssego

Área = 624,2 mil m²

Lotes urbanizados = 2.388

Famílias atendidas = 3.343



CMPU – 17ª Reunião Ordinária (03/09/2010)

SMDU - SEHAB**Principais Intervenções propostas - 2011**

LOTE	LOTEAMENTO	SUBPREFEITURA	ÁREA	Nº DE LOTES	Nº DE FAMÍLIAS	VALOR
2	Jd. Corisco II / Jd. Corisco III / Jd. Campo Limpo / Jd. Palmares / Brasil Novo	JT	447.345,48	1.927	2.698	5.000.000,00
4	Jd. Santo André / Sítio dos Franças / Recanto Verde do Sol G4	SM	394.429,84	1.238	1.704	2.000.000,00
-	Sítio Itaberada	PR	312.232,23	550	770	14.000.000,00
-	Pq. Das Flores - Jd. Continental	SM	935.600,00	2.601	3.641	5.000.000,00
-	Jd. Nova Harmonia	SM	838.724,45	6.000	8.400	5.000.000,00
TOTAL			2.928.332,00	12.316	17.213	31.000.000,00

CMPU – 17ª Reunião Ordinária (03/09/2010)

FUNDURB - SMT**Projetos: Secretaria Municipal de Transporte****Aplicação de Recursos**

(Valores R\$ Mil)

Projeto	Empenhado			PROPOSTA
	2007 a 2008	2009	2010 (ago/09)	2011
Melhoria de Calçadas e Ruas Implant. Equip. Urb. e Comunitários	30.087	17.976	1.667	16.000

Destaques:

- Em 2010:
Implantações em curso = R\$ 1,7 milhões (jan/ago)
Previsão = R\$ 11,1 milhões (set/dez)
- Para 2011:
Continuidade da implantação de projetos de sinalização viária

CMPU – 17ª Reunião Ordinária (03/09/2010)

FUNDURB - SIURB

Projetos: Secretaria Municipal de Infraestrutura das Subprefeituras

Aplicação de Recursos

(Valores R\$ Mil)

Projeto	Empenhado			PROPOSTA
	2007 a 2008	2009	2010 (ago.09)	2011
Regularização em Loteamentos Irregulares	96.194	59.298	6.733	31.000

Destaques:

- Em 2010:
Obras em curso = R\$ 6,7 milhões (jan/ago)
Previsão = R\$ 7,8 milhões (set/dez)
- Para 2011:
Continuidade das intervenções em curso

CMPU – 17ª Reunião Ordinária (03/09/2010)

FUNDURB - SIURB

Principais Intervenções - 2010

FUNDURB- 2010	SP	Valor do contrato	Recursos Necessários	Recursos empenhados	Até DEZ/10
Córrego Inhumas	IQ / G	6.426,4	3.174,5	1.174,5	2.000,0
Córrego Rua Artur Thire	MG	534,4	94,0	0,0	94,0
Córrego Ipiranga	IP	7.267,0	7.267,0	3.402,0	3.865,0
Córrego Agua Vermelha	VP	1.700,0	1.700,0	1.400,0	300,0
Córrego Poli	SA	1.580,1	15,1	15,1	0,0
Córrego do IPESP	ST	2.337,3	741,5	741,5	0,0
Av Papaterra Limongi	CV	8.815,0	500,0		500,0
Drenagem Av República do Libano	VM	3.750,7	300,0		300,0
Drenagem da Rua Lomas Valentina	MO	2.019,0	300,0		300,0
Drenagem Poetisa Colombina	BT	6.175,4	200,0		200,0
Córrego Mirassol	CV	8.325,4	200,0		200,0
Córrego Tapera	AF	6.712,2	100,0		100,0
TOTAL APLICAÇÃO		55.643,0	14.592,2	6.733,2	7.859,0

CMPU – 17ª Reunião Ordinária (03/09/2010)

FUNDURB - SIURB

Principais Intervenções propostas - 2011

FUNDURB- 2011	SP	Valor do contrato	Recursos Necessários
Córrego Inhumas	IQ / G	6.426,4	3.251,9
Av. Papaterra Limongi	CV	8.815,0	8.315,0
Drenagem Av. República do Líbano	VM	3.750,7	3.450,7
Drenagem da Rua Lomas Valentina	MO	2.019,0	1.719,0
Drenagem Poetisa Colombina	BT	6.175,4	5.975,4
Córrego Mirassol	CV	8.325,4	8.125,4
Córrego Tapera	AF	6.712,2	6.612,2
TOTAL APLICAÇÃO		42.224,2	37.449,6

CMPU – 17ª Reunião Ordinária (03/09/2010)

FUNDURB - SMC

Projetos: Secretaria Municipal de Cultura

Aplicação de Recursos

Projeto	Empenhado			PROPOSTA
	2007 a 2008	2009	2010 (ago/09)	2011
Praça das Artes	10.135	12.043	21.894	31.000
Vila Itororó	4.207	318	388	4.000

(Valores R\$ Mil)

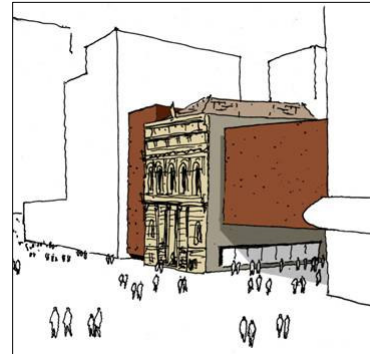
Destaques:

- Início da Execução da Obra da Praça das Artes
- Para 2011:
Continuidade das obras da Praça das Artes e Início das intervenções na Vila Itororó

CMPU – 17ª Reunião Ordinária (03/09/2010)

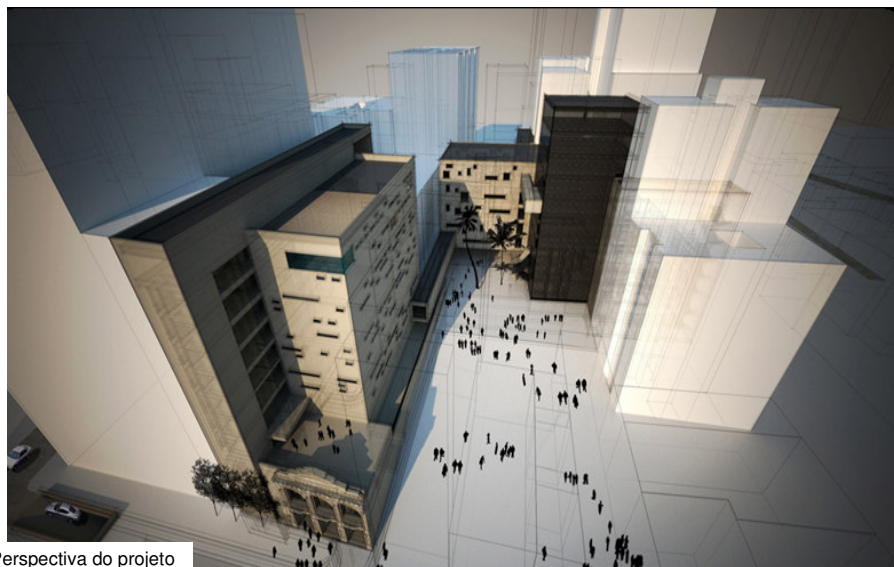
Praça das Artes

**Trecho compreendido entre a Av. São João, Rua Formosa e
Conselheiro Crispiniano**



Conservatório Dramático e Musical

Praça das Artes



Perspectiva do projeto

Praça das Artes



MÓDULO 3 - CPDOC: EXECUÇÃO DE ESTACA RAIZ



RESTAURAO CONSERVATÓRIO: BARROTEAMENTO E SOALHO DE MADEIRA (MUSEU)

Vila Itororó

Localizada na Bela Vista, região Central da cidade de São Paulo. Situado entre as ruas *Martiniano de Carvalho* e *Maestro Cardim*

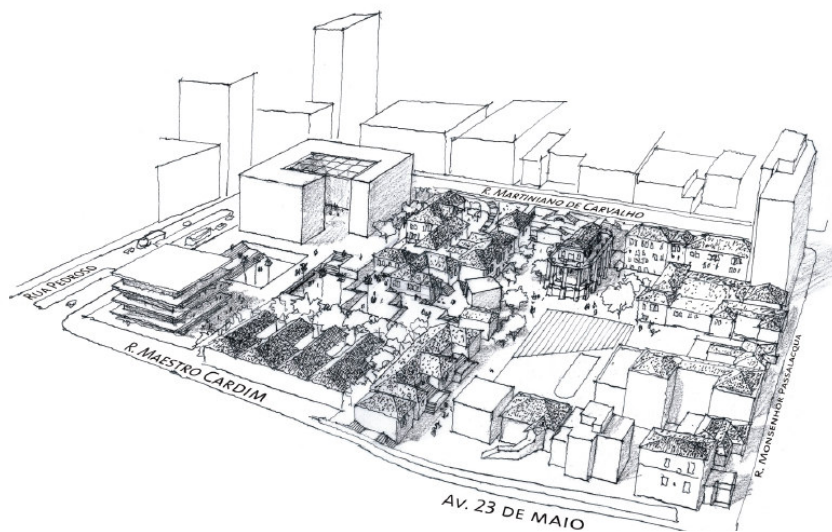
Destaques:

- Projeto de intervenção urbanística que transformará a Vila Itororó, histórico conjunto arquitetônico da Bela Vista, em um pólo de atividade cultural
- O local abriga um vila de 37 casas antigas com arquitetura portuguesa; que após a restauração, serão transformadas em um pólo cultural com atividades de:
 - ✓ Teatro de Rua,
 - ✓ Cinema ao ar livre
 - ✓ Oficinas de figurino e cenografia
 - ✓ Galeria de Arte
 - ✓ Comércio Cultural
 - ✓ Restaurante
 - ✓ Museu de Artes Cênicas
 - ✓ Biblioteca e Café Musical
- Em 2009 contratação do Projeto Executivo que será concluído no início de 2010.
- Desapropriações da parte do Estado e da Prefeitura concluídas.

Vila Itororó



Vila Itororó



FUNDURB - SVMA

Projetos: Secretaria Municipal do Verde e Meio Ambiente

Aplicação de Recursos

Projeto	Empenhado			PROPOSTA
	2007 a 2008	2009	2010 (ago.09)	2011
Parques Lineares	52.014	46.604	19.394	31.000

(Valores R\$ Mil)

Destaques:

- Em 2010 (jan-ago/10):
Obras em curso = R\$ 3,4 milhões
Desapropriações = R\$ 15,9 milhões
- Para 2011:
Continuação da implantação dos parques lineares previsto no Programa 100 Parques.

CMPU – 17ª Reunião Ordinária (03/09/2010)

FUNDURB - SVMA

Principais Intervenções em andamento - 2010

SP	Parque Linear	Área Prevista (m2)	Observação Recursos Fundurb
BT	Água Podre	66.998	Em implantação (desapropriações - 1ª fase)
VP	Oratório (1ª fase)	32.041	Em Execução (desapropriação + obras)
IQ	Rio Verde	75.039	Em implantação (desapropriações - 1ª fase)
MB	M'Boi Mirim	189.785	Em Execução (obras)
CL	Paraisópolis	47.565	Em executando parcial (desapropriações - 1ª fase)
EM	Mongaguá	64.061	Em implantação (obras)
G	Lajeado	36.000	Em Execução (obras + desapropriações)
IT	Águas	76.300	Em Execução (obras)
CV	Bispo	1.145.517	Em execução parcial (desapropriações + cercamento)

Nota: SVMA

CMPU – 17ª Reunião Ordinária (03/09/2010)

Obras em andamento

Parque Linear Mongaguá

Sub: EM

Área: 49.139 m²

Status: em implantação

Invest. 2009: R\$ 3.000,0 mil

Invest. 2010: R\$ 782,2 mil (PREVISTO)



Obras em andamento

Parque das Águas

Sub: IT

Área: 79.609 m²

Status: em implantação

Invest. 2009: R\$ 3.352,5 mil

Invest. 2010: R\$ 300,0 mil (PREVISTO)



FUNDURB - SVMA

Obras em andamento

Parque Linear do Bispo

Sub: CV

Área: 1.145.517 m²

Status: em implantação (desapropriações)

Invest. 2009: R\$ 4.785,7 mil

Invest. 2010: R\$ 8.037,3 mil (PREVISTO)



Parque Linear do Rio Verde (1ª fase)

Sub: IQ

Área: 75.039 m²

Status: em implantação (desapropriações)

Invest. 2009: R\$ 3.507,5 mil

Invest. 2010: R\$ 1.961,6 mil (PREVISTO)



CMPU – 17ª Reunião Ordinária (03/09/2010)

FUNDURB - SVMA

Principais Intervenções proposta - 2011

SP	Parque Linear	Tipo	Recursos FUNDURB
FO	Canivete	obras + desap	2.550,0
IQ	Rio Verde	obras + desap	8.694,0
BT	Corveta Camacã	obras	3.532,0
BT	Pires Caboré	obras	1.332,0
IT	Água Vermelha (2ª Fase)	obras	3.446,0
FO	Bananal Itaguaçu	desap	3.000,0
FO	Brasilândia	desap	1.000,0
JT	Cabuçu de Cima	obras + desap	2.110,0
CV	Bispo	obras + desap	1.000,0

CMPU – 17ª Reunião Ordinária (03/09/2010)