



PlanMob

Plano Municipal de Mobilidade de São Paulo

SECRETARIAS PARTICIPANTES DA CONSTRUÇÃO



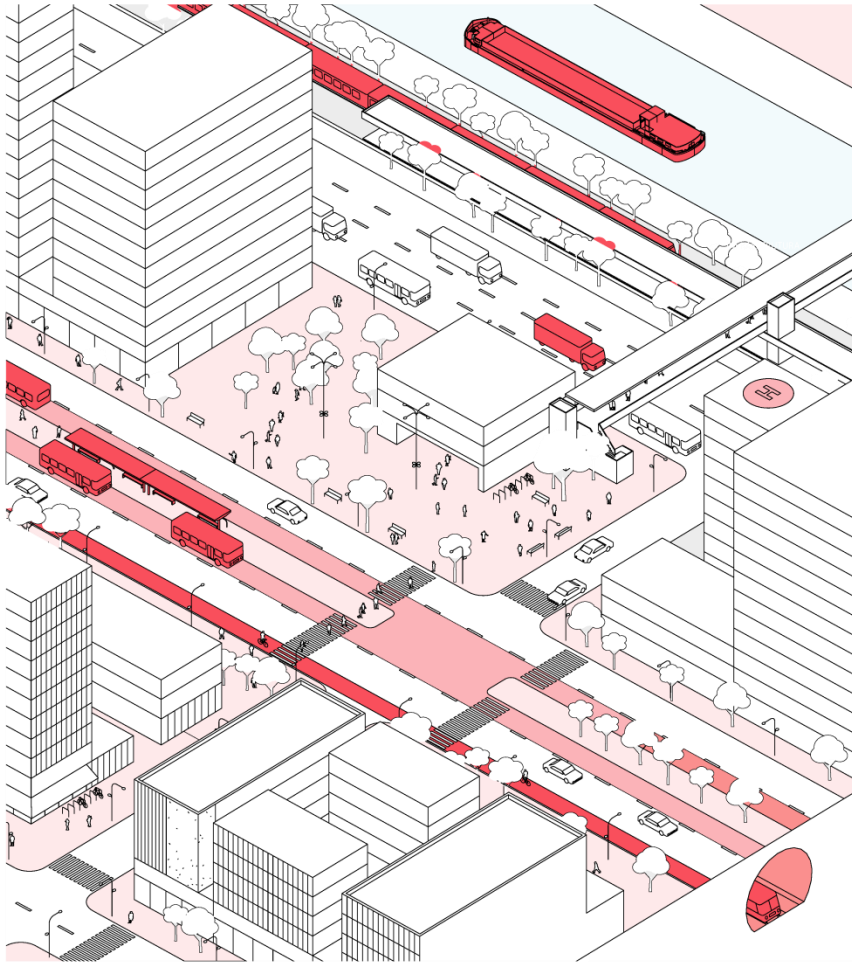
Coordenação



Instrumento para orientar as ações, projetos e investimentos em mobilidade urbana nos próximos 15 anos (2030).

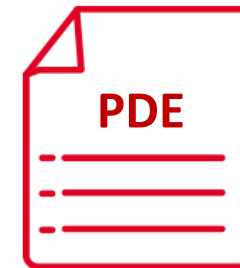
PLANO DE MOBILIDADE URBANA

LEGISLAÇÃO



Lei Federal 12.587 (2012)

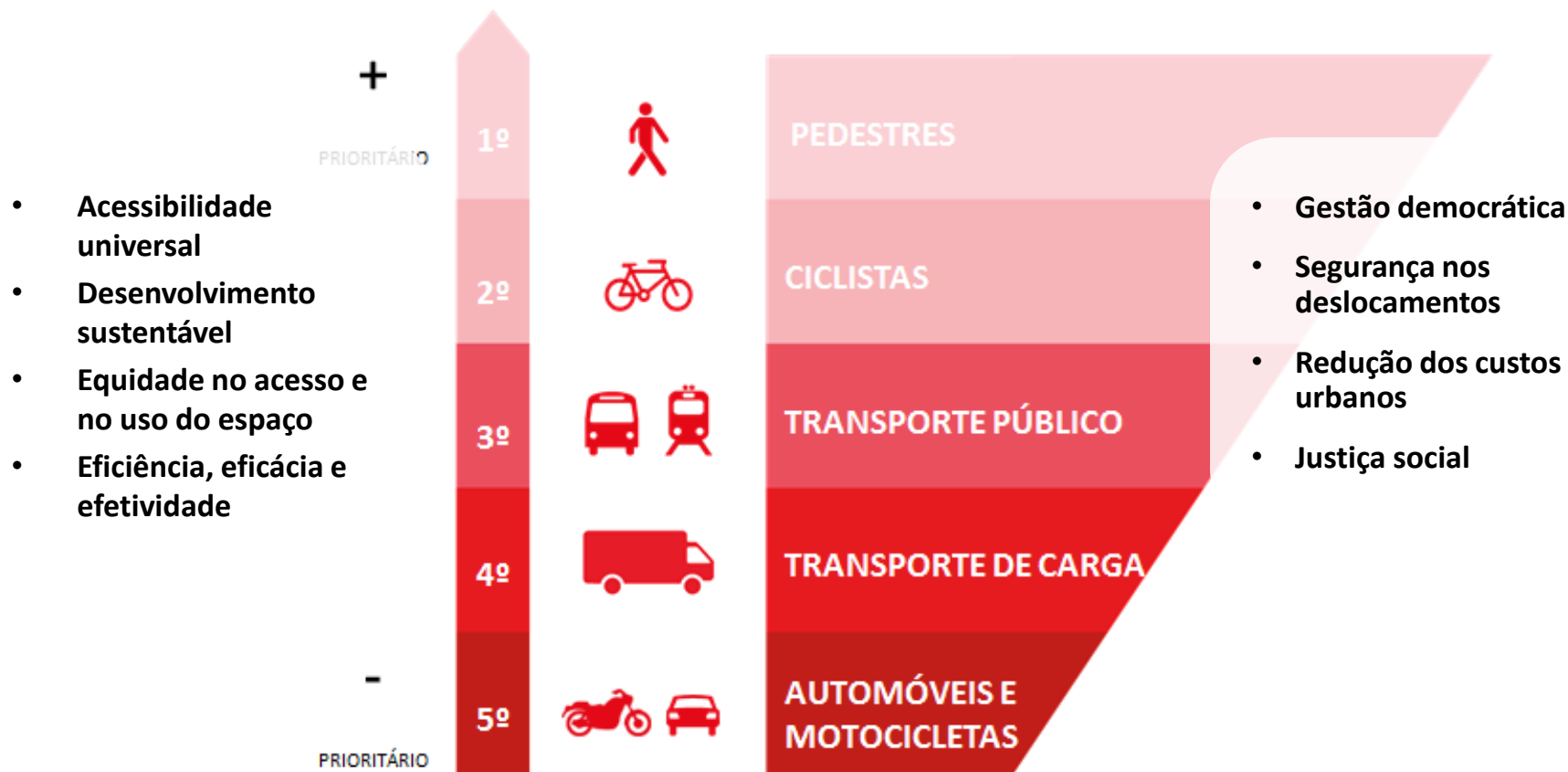
**Política Nacional de
Mobilidade Urbana**



Lei Municipal 16.050 (2014)

Plano Diretor Estratégico

PLANMOB – DIRETRIZES PARA O DESENVOLVIMENTO



DIGNIFICAR E DEMOCRATIZAR O ESPAÇO DESTINADO A ESSES MODOS

respeito

estrutura

PLANO DE MOBILIDADE URBANA 2015 - 2030

PROPOSTAS

segurança

planejamento



REDE DE MOBILIDADE DO PEDESTRE



REDE DE MOBILIDADE DO PEDESTRE



PARA 2016

- CRIAR GRUPO INTERSECRETARIAL
- PLANO EMERGENCIAL DE CALÇADAS
- 250.000M² POR ANO ATÉ 2030

- PREFEITURA COMO RESPONSÁVEL DIRETA
- CRIAR ÓRGÃO ESPECÍFICO
- IDENTIFICAR E DEFINIR FONTES DE RECURSOS
- REVER DECRETO Nº 45.904/2005
- ACESSIBILIDADE ATÉ 2020

PARA 2018

- PESQUISA: DESLOCAMENTOS A PÉ EM SP

PARA 2020

- PROGRAMA PERMANENTE DE ADEQUAÇÃO
- PLANO DE CONSOLIDAÇÃO DA INFRAESTRUTURA - CAMINHABILIDADE

PARA 2024

- AVALIAÇÃO DA EVOLUÇÃO DO CUMPRIMENTO DA META

BICICLETAS

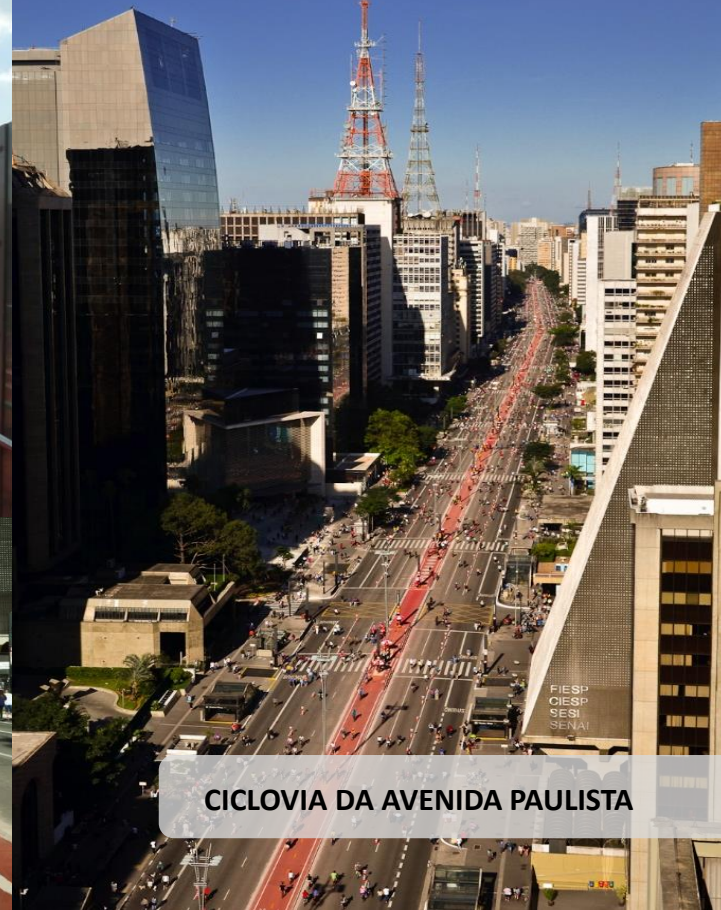
AV. POLITÉCNICA



PONTES PARA PEDESTRES E CICLISTAS



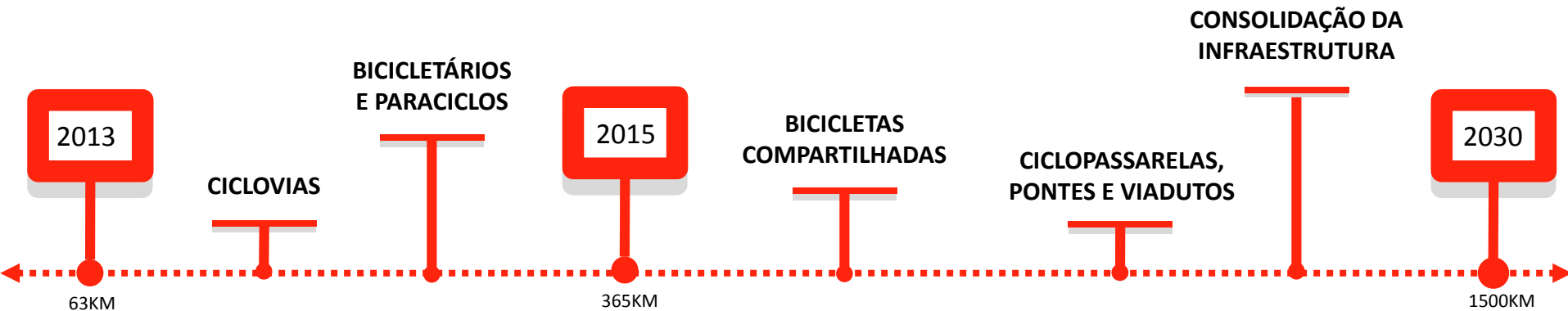
JARDIM HELENA



CICLOVIA DA AVENIDA PAULISTA



BICICLETAS



PARA 2030

IMPLANTAR ESTRUTURAS CICLOVIÁRIAS EM:

- 16 PONTES (02 CONSTRUIR NOVA)
- 30 VIADUTOS
- 17 PASSARELAS EM ESCADA
- 32 PASSARELAS EM RAMPA
- 08 TÚNEIS
- 04 PASSAGENS SUBTERRÂNEAS
- 540 KM DE CICLOVIAS EM CORREDORES
- 1500 KM NA MALHA VIÁRIA
- 4.000 PARACICLOS NA REDE CICLOVIÁRIA
- SISTEMA DE COMPARTILHAMENTO EM 100% DO TERRITÓRIO DA CIDADE
- BICICLETÁRIOS EM TODOS OS TERMINAIS E ESTAÇÕES
- 32 BICICLETÁRIOS PÚBLICOS NAS SUBPREFEITURAS



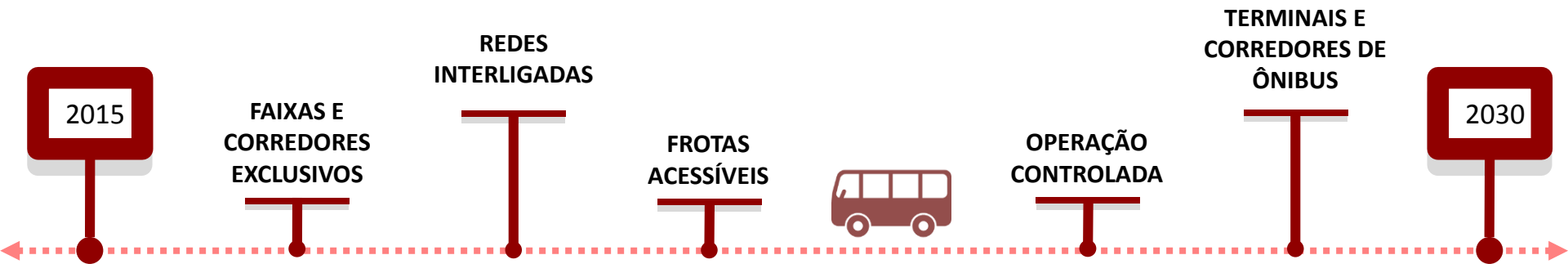
TRANSPORTE COLETIVO PÚBLICO SOBRE PNEUS

1380 ÔNIBUS NOVOS

480KM DE FAIXAS EXCLUSIVAS



TRANSPORTE COLETIVO PÚBLICO SOBRE PNEUS



PARA 2030

- CONSTRUÇÃO DE 600KM DE CORREDORES DE ÔNIBUS
- 860 KM DE PRIORIZAÇÃO PARA ÔNIBUS (FAIXAS ESCLUSIVAS)
- CONSTRUÇÃO DE 29 TERMINAIS DE ÔNIBUS
- MELHORIA DA ACESSIBILIDADE NO SISTEMA
- FACILIDADES DE INTEGRAÇÃO.

- DEMOCRATIZAÇÃO DO ESPAÇO URBANO PARA MOBILIDADE DA POPULAÇÃO
- ADOÇÃO DE CONCEITO DE SERVIÇO EM REDE
- MALHA DE LINHAS INTERLIGADAS
- FLEXIBILIDADE DE ATENDIMENTO PARA QUALQUER DESTINO

TRANSPORTE COLETIVO PRIVADO



TRANSPORTE COLETIVO PRIVADO



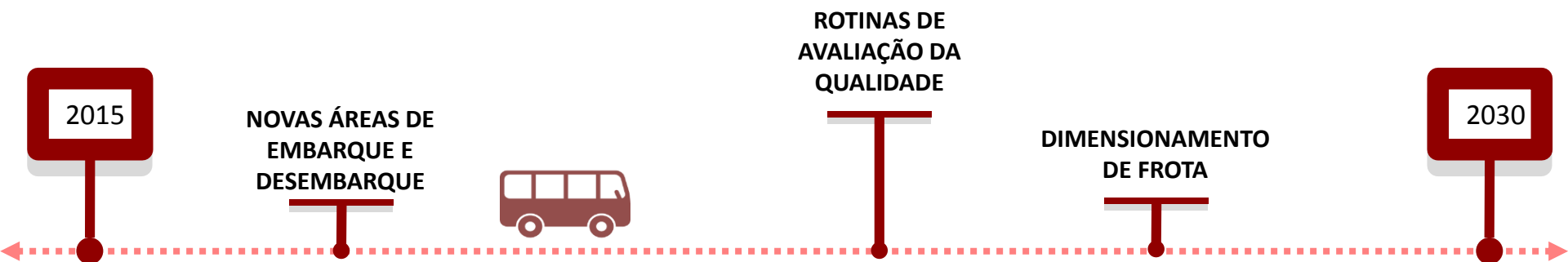
PARA 2030

- REVISÃO DA LEGISLAÇÃO
- ADEQUAÇÃO DE VIAS PARA FRETAMENTO
- APERFEIÇOAMENTO DO SISTEMA DE CONTROLE E GESTÃO
- INTEGRAÇÃO COM TRANSPORTE DE MÉDIA E ALTA CAPACIDADE COM INFRAESTRUTURA DE APOIO

TRANSPORTE ESCOLAR



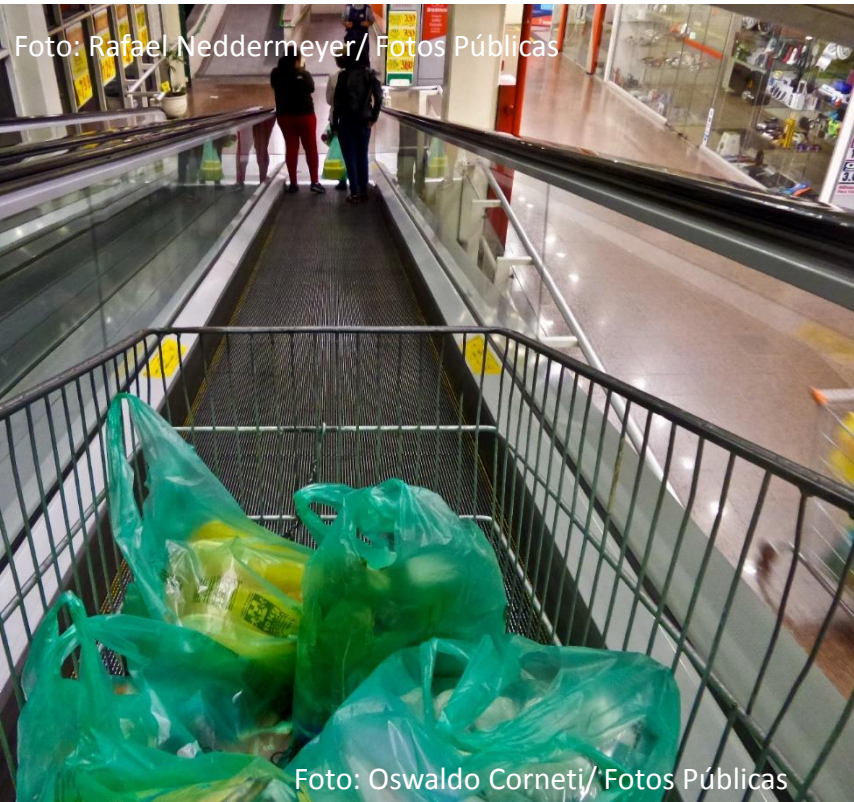
TRANSPORTE ESCOLAR



PARA 2030

- CRIAÇÃO DE GRUPO DE TRABALHO PARA SOLUÇÕES DE EMBARQUE E DESEMBARQUE NAS ESCOLAS
- ESTRUTURAR ROTINAS PERIÓDICAS PARA AVALIAÇÃO DA QUALIDADE DO SERVIÇO PRESTADO
- DESENVOLVER METODOLOGIA PARA AVALIAÇÃO E DIMENSIONAMENTO DA FROTA DE VEÍCULOS

LOGÍSTICA E TRANSPORTE DE CARGA



LOGÍSTICA E TRANSPORTE DE CARGA



PARA 2030

IMPLANTAR ESTRUTURAS DE LOGÍSTICA PARA CARGAS:

- CONCLUIR OD DE CARGAS E ESTABELECE PERIODICIDADE;
- ESTABELECE REDE VIÁRIA DE INTERESSE DE CARGAS;
- IMPLANTAR EQUIPAMENTOS LOGÍSTICOS URBANOS (TERMINAIS E MINI TERMINAIS);
- ESTUDO DE REALOCAÇÃO DO CEAGESP
- APRIMORAR O VUC
- ENTREGA NOTURNA, DEFINIR A VIABILIDADE E A ESTRATÉGIA DE EXPANSÃO;
- REGULAMENTAR O TRANSPORTE DE CARGA NÃO-MOTORIZADO.
- MOTOFRETE – AVANÇAR NA REGULAMENTAÇÃO E EM PROGRAMAS ESPECIAIS DE SEGURANÇA
- INCENTIVAR O USO DE VEÍCULOS COM TECNOLOGIAS NÃO POLUENTES PARA O MEIO AMBIENTE;

SEGURANÇA NO TRÂNSITO



SEGURANÇA NO TRÂNSITO



PARA 2030

- IMPLANTAÇÕES ROTINEIRAS DE PROJETOS DE SEGURANÇA
- PROGRAMA DE PROTEÇÃO À VIDA
- CRIAR SETE NOVAS ÁREAS 40;
- IMPLANTAR 176 NOVOS PROJETOS FRENTE SEGURA.
- REDUZIR AS VELOCIDADE PRATICADAS NAS VIAS.
- AUDITORIA DE SEGURANÇA EM VIAS DA REDE ESTRUTURAL.
- ATINGIR A META DE REDUÇÃO PARA 3 MORTOS/100.000 HAB.



TRANSPORTE INDIVIDUAL MOTORIZADO



TRANSPORTE INDIVIDUAL MOTORIZADO



PARA 2030

- MONITORAMENTO DO SISTEMA VIÁRIO
- 3000 CRUZAMENTOS OPERANDO EM TEMPO REAL;
- 2676 CRUZAMENTOS OPERANDO EM TEMPO FIXO COM MONITORAMENTO CENTRALIZADO;
- 1100 KM DE REDE DE FIBRA ÓTICA – CIMU;
- 1680 CÂMERAS DE CFTV;
- 119 PAINÉIS DE MENSAGENS VARIÁVEIS;



TRANSPORTE INDIVIDUAL REMUNERADO DE INTERESSE PÚBLICO - TAXI



TRANSPORTE INDIVIDUAL REMUNERADO DE INTERESSE PÚBLICO - TAXI



PARA 2030

- ESTUDOS PARA VIABILIZAR PRESENÇA DO TÁXI NAS PERIFERIAS PRÓXIMOS AOS TERMINAIS DE TRANSPORTE COLETIVO;
- CRIAÇÃO DE PROGRAMA PARA AMPLIAÇÃO DE FROTA DE TAXIS ACESSÍVEIS;
- CRIAÇÃO DE PROGRAMA PARA AMPLIAÇÃO DE FROTA DE TAXIS COM COMBUSTÍVEL LIMPO;
- INCENTIVAR FORMAS DE ACESSO AO USUÁRIO POR MEIO DE APLICATIVOS REGULAMENTADOS;
- BUSCAR MEDIDAS PERMANENTES DE QUALIFICAÇÃO DOS PROFISSIONAIS;

PARTICIPAÇÃO SOCIAL

COLABORAÇÃO DA SOCIEDADE PARA A ELABORAÇÃO DO PLANO



2013 / 2014

- Conselho Municipal de Transportes recepcionou as demandas das entidades
- Ocorreram oficinas técnicas com gestores das secretarias relacionadas a mobilidade



2015

- Reuniões nas 5 regiões da cidade com conselho participativo
- Reuniões nas 32 subprefeituras aberta a população
- Reuniões com os 10 segmentos temáticos que compõe o CMTT
- **3 000** participantes presenciais
- Participação digital respondendo ao levantamento de opinião aberto até 17/04/2015 .
- **8 000** participações eletrônicas

SITE DO PLANMOB

DOCUMENTOS DISPONÍVEIS

Secretaria Municipal de Transportes

Início - Secretarias - Transportes



ACESSO À INFORMAÇÃO

- Transportes
- CET
- SPTtrans

PARTICIPAÇÃO SOCIAL

- CMTT
- PlanMob

AUTORIZAÇÕES ESPECIAIS

- Cartão Estacionamento (Idoso)
- Cartão de Estacionamento (DeFis)
- Cadastro de Caminhões
- Carga e Frete
- Carga Superdimensionada
- Isenção de Rodízio
- Transporte de Carga
- Transporte de Fretamento
- Transporte de Produtos Perigosos
- Vias Públicas (Eventos, Obras)

ATENDIMENTO

- CERTIDÃO DE DIRETRIZES
- MEU VEÍCULO
- LICITAÇÕES
- LINK/TEL
- NOTIFICAÇÕES E MULTAS

Acompanhe seu processo



Resultado do sorteio de Alvarás de Estacionamento da Categoria Táxi Preto

O sorteio foi realizado no dia 10/12, às 11h no DTP



Conselho Municipal de Transporte e Trânsito

18ª REUNIÃO ORDINÁRIA DO CONSELHO MUNICIPAL DE TRANSPORTE E TRÂNSITO



Credenciamento para o Vai e Volta começa nesta terça-feira (24/11)

Acesse para saber quais são os procedimentos



Acesso à Informação

Divulgação, de forma espontânea, dos dados que são de interesse coletivo ou geral com o objetivo de facilitar o acesso à informação pública

Acesso rápido

- Notícias Recentes**
Sobre o trânsito e o transporte de São Paulo
- Concorrências 001, 002 e 003/2015 estão suspensas**
- Regras n/ Táxi e autos**

"Prefeitura no Bairro"
Objetivo é levar serviços, ações de zeladoria e políticas públicas

Autorização para Eventos/Obras em Vias Públicas
Para realizá-los é preciso fazer uma Solicitação para Autorização de Eventos (SAE).

prefeitura.sp.gov.br

Plano de Mobilidade Urbana

Início - Secretarias - Transportes / PlanMob



PARTICIPAÇÃO SOCIAL

CONTRIBUIÇÕES PARA CONSTRUÇÃO DA NOVA REDE REFERENCIADA, COM VISTAS A LICITAÇÃO DE CONCESSÃO DO TRANSPORTE PÚBLICO, NO CONTEXTO DO PLANO MUNICIPAL DE MOBILIDADE

População participa da concepção da Nova Rede

ALBUM DE FOTOS

PROGRAMAÇÃO

NOTÍCIAS

Endereço

Setor de Protocolo
R. Boa Vista, 236
Principais Telefones da Secretaria

SAC

Faça sua solicitação

SECRETARIA

Selecione

SUBPREFEITURA

Selecione

OUTRO

Selecione

Legislação

Documentos de Referência para Construção do Plano

Roteiro de Elaboração - Diretrizes, Princípios e Objetivos

Proposta para o Plano de Mobilidade

Apresentação

Plano Municipal de Mobilidade de São Paulo

Resultado da Participação Social de Forma Digital

Resultado da Participação Digital

Copyright | Expediente | Fale Conosco | SAC | PREFEITURA DE SÃO PAULO

<http://www.prefeitura.sp.gov.br/cidade/secretarias/transportes/planmob/>