

O Dia São Paulo

Inaugurada reforma e modernização de Estação de Transbordo

Após a reforma, a Estação de Transbordo de Ponte Pequena (ETPP), no Bom Retiro, terá capacidade para receber 140 mil toneladas mensais de resíduos domiciliares, além de ter sua logística aperfeiçoada entre a coleta e a destinação final do material até o aterro sanitário



Foto/Fábio Arantes

Estação amplia capacidade de tratamento de resíduos sólidos

O prefeito de São Paulo inaugurou na segunda-feira, 11, a Estação de Transbordo de Ponte Pequena (ETPP), no bairro do Bom Retiro, região central. A função do Transbordo, que terá capacidade para receber 140 mil toneladas mensais de resíduos domiciliares, é aperfeiçoar a logística entre a coleta e a destinação final do ma-

terial até o aterro sanitário. Responsável pelo armazenamento temporário desse material, sua estrutura permite, agora em uma edificação fechada, a chamada "transferência limpa" entre caminhões e carretas. O resultado é a movimentação de resíduos com melhorias nas condições de trabalho dos profissionais e aumen-

tando a eficiência da operação.

O prefeito afirmou que São Paulo avança na política de tratamento de resíduos sólidos. "Nós chegamos a coletar diariamente, entre todos os tipos de lixos, 20 mil toneladas. Esta central encaminhará, devidamente tratado, 6 mil toneladas de lixo por dia aos aterros sanitários", disse. "São Paulo está se preparando para ser referência na questão de tratamento de resíduos sólidos", enfatizou.

A estação evita a exposição do material ao meio ambiente impedindo, desta forma, a proliferação de insetos e evitando a contaminação por roedores, por exemplo. "Resulta não apenas na melhoria da qualidade de vida, da segurança e das condições de trabalho na estação e para os colaboradores, mas também em na proteção da saúde da comunidade", disse o secretário de Serviços. "São Paulo trata 100%

dos resíduos produzidos na cidade de maneira ambientalmente correta", completou.

Redução de odor - Para controlar com eficiência o novo tratamento de odores da estação, um sistema que funciona como um radar de partículas foi instalado. Instalado junto às saídas de ar tratado, ele capta e monitora, a partir de sensores e em tempo real, o ar em torno da Estação de Transbordo. O controle também é feito a partir de uma Estação Meteorológica, que mede a direção, a velocidade dos ventos e a pressão atmosférica.

Estes dois equipamentos, operando juntos, monitoram o fluxo e a origem da emissão dos odores, além de identificar possíveis áreas de concentração. O local possui ainda cabine de controle para emissão de relatórios e alertas diversos. No caso de qualquer alteração de odor, as ações podem ser tomadas de imediato.

Morador cobra troca de lâmpada do poste

Aposentado diz que, desde o mês passado, reclama ao llume, mas que nenhum técnico foi ao local

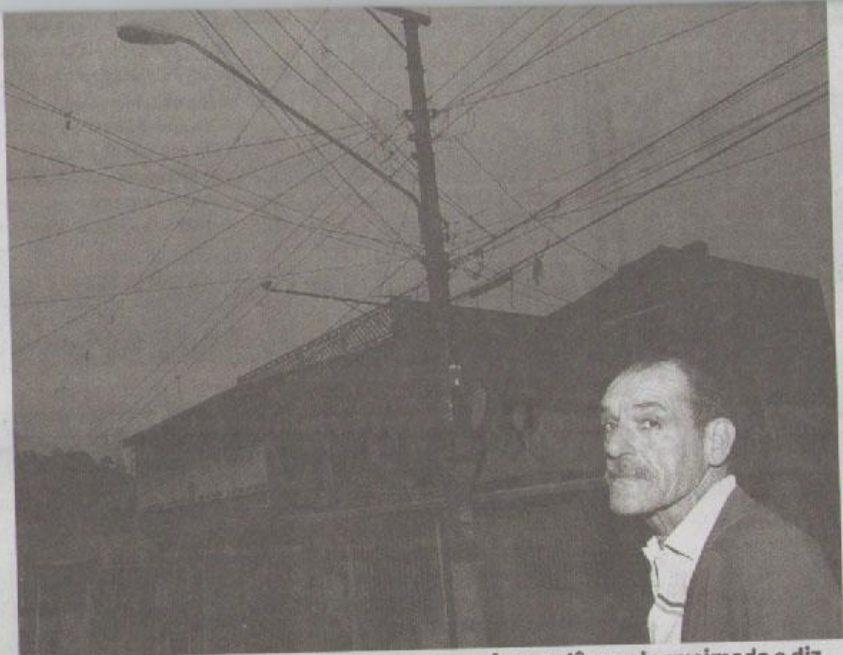
O aposentado Marcos Antonio Balleja, 59 anos, do Jardim São José (zona leste), conta que, desde o dia 15 do mês passado, solicita ao llume (Departamento de Iluminação Pública) a troca de uma lâmpada queimada do poste que fica em frente à sua casa na rua Mário Rodrigues Louza.

"Desde o primeiro dia em que liguei, me passam um número de protocolo e pedem o prazo de três dias para o conserto. Mas, até hoje, não enviaram uma equipe para fazer a troca."

O leitor afirma que já fez inúmeras reclamações e que sua vizinha já estava reclamando ao llume antes dele. "Com isso, faz dois meses que pedimos a troca da lâmpada", queixa-se Balleja.

Segundo o aposentado, a rua é estritamente residencial e está muito escura com a falta do poste. "Não temos visão para entrar com o carro na garagem. Preciso acender os faróis", disse.

Balleja afirma estar com receio de ser assaltado por causa da escuridão. "É complicado ficar com a rua escu-



■ Marcos Antonio Balleja mostra poste que está com a lâmpada queimada e diz que o llume informa o prazo de três dias para o conserto desde o dia 15 de maio

ra desse jeito, a gente fica apreensivo quando chega em casa à noite", conta.

"A vizinha tem deixado a luz da sua garagem acesa a noite toda para tentar diminuir o problema. Precisamos substituir essa lâmpada."

(Ana Paula Branco)

llume
Tel.: 0800-7790156

■ CASO RESOLVIDO

Departamento faz o serviço

A Secretaria de Serviços, por meio do llume (Departamento de Iluminação Pública), informa que realizou os devidos reparos na rua Mário Rodrigues Louza.

De acordo com a secretaria, uma equipe de manutenção compareceu ao local no último dia 6 e substituiu lâmpadas e equipamentos, normalizando a situação.

Ao **Agora** Marcos Antonio Balleja confirmou a informação. "Vieram na véspera do feriado."

OCE fotografe e mande para a gente

Foto leitor Marcelo Valentim



Excesso de sacos prejudica pedestres

»» A calçada da Rua do Arouche com a Rua Aurora, na Santa Efigênia, na região central da capital, sofre com excesso de sacos de lixo diariamente. Os pedestres encontram dificuldade para transitarem nessa rua, que é movimentada. Quando a coleta do lixo será mais ágil?

Televisão e Rádios

Reclamação: Ouvinte reclama da falta de iluminação e goteiras no Túnel Maria Maluf

Emissora:RÁDIO SULAMÉRICA TRÂNSITO

Programa:Giro de Notícias

Tipo de Clipping:Rádio

Data/Hora Fonte:12/06/2012 - 10:36

Ouvinte Jorge reclama que o Túnel Maria Maluf está sem iluminação e continua com problemas de goteiras. Âncora comenta que já faz tempo que o problema persiste e diz que os ouvintes até já apelidaram como cachoeira devido à quantidade de água que escorre no local. A Prefeitura informa que havia licitação para obra. Âncora ironiza e diz que o Complexo Maria Maluf sempre está na lista de interdições para manutenções de madrugada.

<http://www2.boxnet.com.br/pmsp/Visualizacao/RadioTv.aspx?IdClipping=19797808&IdEmpresaMesa=&TipoClipping=A>

Destaques: SP ganha estação de lixo sem cheiro

Emissora:RÁDIO TUPI AM - SP

Programa:Tupi Serviço

Tipo de Clipping:Rádio

Data/Hora Fonte:13/06/2012

Trabalho, infantil, arrastões, SP, reforça policiamento, ônibus desgovernado RJ, mata 5 pessoas, condomínio aumentam arrecadação, reciclagem lixo, Justiça nega pedido de liberdade, acusada de matar o empresário da Yoki, cidade ganha estação de lixo, Vacinação contra Paralisia, Justiça nega pedido reabertura da Boate Bahamas, Caso Mércia, Corinthians recebido com bomba, situação, Valdivia.

<http://www2.boxnet.com.br/pmsp/Visualizacao/RadioTv.aspx?IdClipping=19807162&IdEmpresaMesa=&TipoClipping=A>

Seis toneladas de lixo passam por baixo de estação no Bom Retiro

Emissora:RÁDIO TRANSAMÉRICA FM

Programa:OUTROS

Tipo de Clipping:Rádio

Data/Hora Fonte:13/06/2012

impedimento, propagação, mal cheiro, lixo, aterro, qualidade, ar

<http://www2.boxnet.com.br/pmsp/Visualizacao/RadioTv.aspx?IdClipping=19806333&IdEmpresaMesa=&TipoClipping=A>

Dois prédios fazem de tudo para reciclar o lixo em São Paulo

<http://g1.globo.com/videos/sao-paulo/sptv-1edicao/t/edicoes/v/dois-predios-fazem-de-tudo-para-reciclar-o-lixo-em-sao-paulo/1988915/>