

## **RELATÓRIO DE UTILIZAÇÃO DO SISA – ACOLHIMENTO**

### **Março DE 2017**

Os serviços conveniados da Prefeitura Municipal de São Paulo têm a obrigação de manter atualizados os sistemas, conforme Termo de Convênio. O que significa manter os dados preenchidos no SISAtendimento – Módulo Acolhimento, assim como realizar a movimentação diária no horário correto visando a plena distribuição das vagas disponíveis na rede socioassistencial.

A movimentação diária deve ser realizada pelos serviços das 07h01min até as 21 horas para usuários regulares (vinculados ao serviço) e até as 7 horas da manhã do dia seguinte para usuários pernoite, os serviços que não realizam a movimentação até o horário limite são bloqueados no sistema, sendo necessário solicitar desbloqueio junto ao administrador do sistema (CGPI).

Isto posto, foi criado este relatório com o objetivo de analisar e gerenciar a utilização do sistema e a tempestividade da informação nele inserida pelos centros de acolhida da cidade de São Paulo.

**Elaboração: Centro de Gestão de Processos de Informação  
CGPI / COPS / SMADS**

**Fonte: SISA - Acolhimento**

## Quantidade de serviços bloqueados no SISA por dia em março de 2017

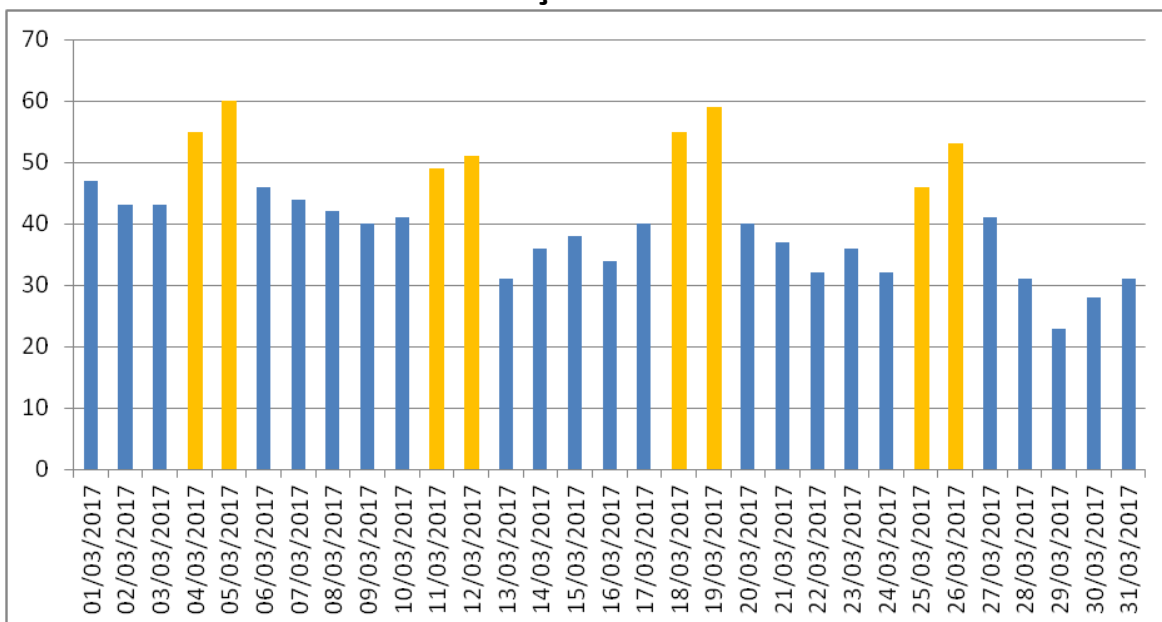
Data de Referência	Total
01/03/2017	47
02/03/2017	43
03/03/2017	43
04/03/2017	55
05/03/2017	60
06/03/2017	46
07/03/2017	44
08/03/2017	42
09/03/2017	40
10/03/2017	41
11/03/2017	49
12/03/2017	51
13/03/2017	31
14/03/2017	36
15/03/2017	38
16/03/2017	34
17/03/2017	40
18/03/2017	55
19/03/2017	59
20/03/2017	40
21/03/2017	37
22/03/2017	32
23/03/2017	36
24/03/2017	32
25/03/2017	46
26/03/2017	53
27/03/2017	41
28/03/2017	31
29/03/2017	23
30/03/2017	28
31/03/2017	31
<b>Total geral</b>	<b>1284</b>

Fonte: SISA - Relatório de Movimentação Retroativa, COPS/SMADS, março de 2017.

Elaboração: Centro de Gestão e Processos da Informação, COPS/SMADS, 20 de abril de 2017.

Nota: em laranja são as datas referentes ao final de semana ou feriados.

### Gráfico de quantidade de serviços bloqueados por dia no SISA Março de 2017



**Fonte:** SISA - Relatório de Movimentação Retroativa, COPS/SMADS, março de 2017.

**Elaboração:** Centro de Gestão e Processos da Informação, COPS/SMADS, 20 de abril de 2017.

Nota: em laranja são as datas referentes ao final de semana ou feriados.

Temos um total geral de 1284 bloqueios no mês de março de 2017, ao passo que fevereiro de 2017 ocorreu 909 bloqueios, mostrando que tivemos um aumento no número de bloqueios em relação ao primeiro mês do ano, muito devido a introdução de novos serviços que ainda estão se adaptando ao uso do sistema. Tal conformação é resultado de um processo de aprendizagem de uso do sistema por serviços recém-incorporados ao manuseio das ferramentas disponíveis no SISA.

## Quantidade de dias bloqueados por serviço no mês de março de 2017

Serviço	Total
SAICA CASA EDITH STEIN	29
CA DOM FERNANDO	28
SAICA SAGRADA FAMILIA	28
CASA LAR ALIANCA JARAGUA DOIS	27
CASA LAR ALIANCA JARAGUA UM	27
SAICA CAPELA DO SOCORRO	27
SAICA CATARINA KENTENICH II	26
SAICA GRAVATAI	26
SAICA NOSSO LAR II VILA FORMOSA	26
SAICA FORTALECER	24
SAICA NOVA ERA	24
SAICA VILA GUILHERMINA	24
SAICA CENTRAL DE VAGAS MENINO JESUS	23
SAICA CASA VIDA DOIS	21
SAICA MAIS II	19
SAICA NOVO LAR	19
SAICA PERUCHE	19
AUTONOMIA EM FOCO UM BOM RETIRO	18
SAICA CATARINA KENTENICH UM	18
CASA LAR ESTRELA DO AMANHA UM	17
SAICA NOSSO LAR III	17
SAICA ZERO SEIS CASA SANTA BAKHITA	17
SAICA ZERO SEIS NOSSO LAR UM	17
RESIDENCIA INCLUSIVA SANTA CECILIA PEROLAS DO BOM JESUS DOIS	15
RESIDENCIA INCLUSIVA SANTA CECILIA PEROLAS DO BOM JESUS UM	15
SAICA CASA VIDA UM	15
SAICA NOVA GERACAO UM VILA MARIA	15
SAICA SOL E VIDA	15
CAMVV CASA MARIA ROSA	14
CASA LAR ESTRELA DO AMANHA DOIS	13
ILPI VILA MARIANA UNIBES CASA DA VILA	13
SAICA MARILDA COELHO FERNANDES	13
SAICA IPIRANGA ABECAL	12
CA PRATES DOIS	11
FAMILIA EM FOCO CASA VERDE UM	11
CAE MULHERES TRANSEXUAIS FLORESCER	10
SAICA MAIS III	10
CAE CONVALESCENTES CASA DE CUIDADOS BATUIRA	8
ILPI LESTE II CASA DE REPOUSO IVA FELIPE	7
ILPI PADRE JORGE VINCENT COOR	7
REPUBLICA JOVEM CASA VERDE UM	7
RESIDENCIA INCLUSIVA MOOCA NOVA QUATROE UM	7
RESIDENCIA INCLUSIVA SANTO AMARO NOVA QUATROE UM	7
CA BARRA FUNDA DOIS	6
CA GRAJAU	6
CAE CONVALESCENTES BORACEA	6
REPUBLICA MOOCA DOIS	6

Coordenadoria de Observatório de Políticas Sociais - COPS

REPUBLICA MOOCA TRES	6
REPUBLICA MOOCA UM	6
CA PORTAL DO FUTURO	5
CA SANTANA	5
CAMVV ESPACO DA COMUNIDADE	5
FAMILIA EM FOCO PENHA	5
ILPI BUTANTA	5
ILPI PINHEIROS UNIBES	5
ILPI SAO MATEUS	5
REPUBLICA JOVEM LAPA DOIS	5
REPUBLICA JOVEM LAPA UM	5
RESIDENCIA INCLUSIVA SANTO AMARO NOVA QUATROE DOIS	5
CA CASA VERDE	4
CA FREI LEO	4
CA LYGIA JARDIM	4
CA POUSADA DA ESPERANCA	4
CA ZAKI NARCHI TRES	4
CAE IDOSOS CASA DE SIMEAO	4
ILPI JACANA	4
ILPI SANTANA	4
CA IMIGRANTES PARI	3
CA NOVA VIDA UM	3
CAE IDOSOS MORADA SAO JOAO	3
REPUBLICA JOVEM VILA FORMOSA DOIS MASC	3
REPUBLICA JOVEM VILA FORMOSA UM FEM	3
SAICA NOSSO LAR IV	3
SAICA ZERO SEIS NOSSO LAR II	3
CA CASA SAO LAZARO	2
CA ESTACAO BEM ESTAR	2
CAE FAMILIA LAR DE NAZARE	2
CAE MULHERES ERMELINO MATARAZZO	2
FAMILIA EM FOCO ESPACO DOM LUCIANO MENDES DE ALMEIDA	2
REPUBLICA JOVEM PONTE RASA DOIS FEMININO	2
REPUBLICA JOVEM PONTE RASA UM MASCULINO	2
CA NOVA CONQUISTA ERMELINO MATARAZZO	1
CA PORTO CIDADAO	1
CA ZAKI NARCHI UM	1
CAE IDOSOS JARDIM UMUARAMA	1
CAE MULHERES NOVA ESPERANCA VILA PRUDENTE	1
CAE MULHERES SANTO AMARO	1
CAMVV MARIA ISABEL CARVALHO	1
FAMILIA EM FOCO SANTANA	1
ILPI CASA VERDE	1
REPUBLICA SANTA CECILIA DOIS	1
REPUBLICA SANTA CECILIA UM	1
RESIDENCIA INCLUSIVA SAO MATEUS II PADRE MOREIRA DOIS	1
RESIDENCIA INCLUSIVA SAO MATEUS II PADRE MOREIRA UM	1
<b>Total geral</b>	<b>912</b>

Fonte: SISA - Relatório de Movimentação Retroativa, COPS/SMADS, março de 2017.

Elaboração: Centro de Gestão e Processos da Informação, COPS/SMADS, 20 de abril de 2017.

Coordenadoria de Observatório de Políticas Sociais - COPS

Podemos notar que aproximadamente 52% dos bloqueios realizados no sistema no mês de março são referentes aos SAICAS que estão em processo de iniciação ao sistema.

### **Tabela – Serviços sem movimentar há mais de 30 dias**

Destaca-se que alguns desses Serviços começaram a movimentar a pouco tempo e alguns ainda não estão com a equipe técnica completamente capacitada.

<b>Serviço</b>	<b>Não movimenta desde</b>
ILPI MADRE TEREZA DE CALCUTA	Fevereiro/2017
REPUBLICA MOOCA QUATRO	Fevereiro/2017
SAICA ABCD NOSSA CASA	Fevereiro/2017
SAICA CASA CORACAO DE MARIA	Fevereiro/2017
SAICA CASA DO PAC	Fevereiro/2017
SAICA CASA DO PAC II	Fevereiro/2017
SAICA CASA SEMEIA	Fevereiro/2017
SAICA COCAIA	Fevereiro/2017
SAICA LAR BATISTA ACLIMACAO	Fevereiro/2017
SAICA MAIS UM	Fevereiro/2017
SAICA MARIA MAYMARD	Fevereiro/2017
SAICA SOLID ROCK BRASIL	Fevereiro/2017

**Fonte:** SISA - Relatório de Movimentação Retroativa, COPS/SMADS, fevereiro de 2017.

**Elaboração:** Centro de Gestão e Processos da Informação, COPS/SMADS, 28 de março de 2017.