

## **RELATÓRIO DE UTILIZAÇÃO DO SISA – ACOLHIMENTO**

### **Fevereiro DE 2017**

Os serviços conveniados da Prefeitura Municipal de São Paulo têm a obrigação de manter atualizados os sistemas, conforme Termo de Convênio. O que significa manter os dados preenchidos no SISAtendimento – Módulo Acolhimento, assim como realizar a movimentação diária no horário correto visando a plena distribuição das vagas disponíveis na rede socioassistencial.

A movimentação diária deve ser realizada pelos serviços das 07h01min até as 21 horas para usuários regulares (vinculados ao serviço) e até as 7 horas da manhã do dia seguinte para usuários pernoite, os serviços que não realizam a movimentação até o horário limite são bloqueados no sistema, sendo necessário solicitar desbloqueio junto ao administrador do sistema (CGPI).

Isto posto, foi criado este relatório com o objetivo de analisar e gerenciar a utilização do sistema e a tempestividade da informação nele inserida pelos centros de acolhida da cidade de São Paulo.

**Elaboração: Centro de Gestão de Processos de Informação  
CGPI / COPS / SMADS**

**Fonte: SISA - Acolhimento**

## Quantidade de serviços bloqueados no SISA por dia em fevereiro de 2017

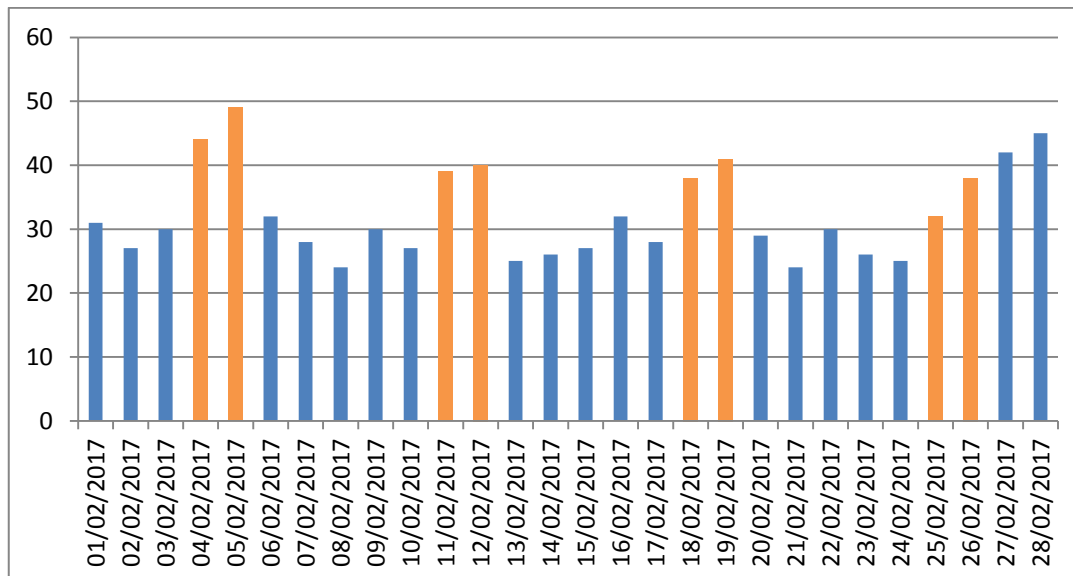
Data de Referência	Total
01/02/2017	31
02/02/2017	27
03/02/2017	30
04/02/2017	44
05/02/2017	49
06/02/2017	32
07/02/2017	28
08/02/2017	24
09/02/2017	30
10/02/2017	27
11/02/2017	39
12/02/2017	40
13/02/2017	25
14/02/2017	26
15/02/2017	27
16/02/2017	32
17/02/2017	28
18/02/2017	38
19/02/2017	41
20/02/2017	29
21/02/2017	24
22/02/2017	30
23/02/2017	26
24/02/2017	25
25/02/2017	32
26/02/2017	38
27/02/2017	42
28/02/2017	45
<b>Total geral</b>	<b>909</b>

Fonte: SISA - Relatório de Movimentação Retroativa, COPS/SMADS, fevereiro de 2017.

Elaboração: Centro de Gestão e Processos da Informação, COPS/SMADS, 28 de março de 2017.

Nota: em laranja são as datas referentes ao final de semana ou feriados.

## Gráfico de quantidade de serviços bloqueados por dia no SISA Fevereiro de 2017



**Fonte:** SISA - Relatório de Movimentação Retroativa, COPS/SMADS, fevereiro de 2017.

**Elaboração:** Centro de Gestão e Processos da Informação, COPS/SMADS, 28 de março de 2017.

Nota: em laranja são as datas referentes ao final de semana ou feriados.

Temos um total geral de 909 bloqueios no mês de fevereiro de 2017, ao passo que dezembro de 2016 ocorreu 780 bloqueios, mostrando que tivemos um aumento no número de bloqueios em relação ao primeiro mês do ano, muito devido a introdução de novos serviços que ainda estão se adaptando ao uso do sistema. Tal conformação é resultado de um processo de aprendizagem de uso do sistema por serviços recém-incorporados ao manuseio das ferramentas disponíveis no SISA.

## Quantidade de dias bloqueados por serviço no mês de fevereiro de 2017

Serviço	Total
CASA LAR PIRITUBA DOIS	28
CASA LAR PIRITUBA UM	28
SAICA CAPELA DO SOCORRO	28
SAICA CASA CORACAO DE MARIA	28
SAICA CASA VIDA DOIS	28
SAICA CATARINA KENTENICH UM	28
SAICA COCAIA	28
SAICA IPIRANGA ABECAL	28
SAICA MAIS III	28
SAICA MARILDA COELHO FERNANDES	28
SAICA NOSSO LAR III	28
SAICA NOVA ERA	28
SAICA NOVA GERACAO SAO MIGUEL PAULISTA	28
SAICA NOVA GERACAO UM VILA MARIA	28
SAICA NOVO LAR	28
SAICA VILA GUILHERMINA	28
SAICA ZERO SEIS NOSSO LAR UM	28
ILPI VILA MARIANA UNIBES CASA DA VILA	25
ALOJAMENTO EMERGENCIAL CASA VERDE UM	23
ALOJAMENTO EMERGENCIAL TENDA ANHANGABAU PRESTES MAIA	23
REPUBLICA JOVEM CASA VERDE UM	22
SAICA CASA EDITH STEIN	22
SAICA NOSSO LAR IV	22
CAMVV CASA MARIA ROSA	20
REPUBLICA MOOCA QUATRO	18
FAMILIA EM FOCO CASA VERDE UM	13
SAICA NOSSO LAR II VILA FORMOSA	13
CA DOM FERNANDO	12
RESIDENCIA INCLUSIVA SANTA CECILIA PEROLAS DO BOM JESUS DOIS	12
RESIDENCIA INCLUSIVA SANTA CECILIA PEROLAS DO BOM JESUS UM	12
CAE MULHERES TRANSEXUAIS FLORESCER	10
AUTONOMIA EM FOCO UM BOM RETIRO	9
ILPI PADRE JORGE VINCENT COOR	8
ILPI BUTANTA	6
ILPI CASA VERDE	6
REPUBLICA JOVEM LAPA DOIS	6
REPUBLICA JOVEM LAPA UM	6
CA PORTAL DO FUTURO	5
CAE IDOSOS CASA DE SIMEAO	5
CAE IDOSOS SITIO DAS ALAMEDAS	5
CAE MULHERES ESPERANCA	5

Coordenadoria de Observatório de Políticas Sociais - COPS

CAE MULHERES SANTO AMARO	5
CAMVV CASA DA MAMAE	5
REPUBLICA JOVEM PONTE RASA DOIS FEMININO	5
REPUBLICA JOVEM PONTE RASA UM MASCULINO	5
RESIDENCIA INCLUSIVA VILA FORMOSA DOM LUCIANO DOIS	5
CA COR ESPERANCA	4
CA GRAJAU	4
CA PORTO CIDADAO	4
CAE CONVALESCENTES CASA DE CUIDADOS BATUIRA	4
CAE MULHERES ERMELINO MATARAZZO	4
REPUBLICA JOVEM VILA FORMOSA DOIS MASC	4
REPUBLICA JOVEM VILA FORMOSA UM FEM	4
REPUBLICA MOOCA DOIS	4
REPUBLICA MOOCA TRES	4
REPUBLICA MOOCA UM	4
CA DOM BOSCO	3
CA OLARIAS	3
CAE IDOSOS MORADA NOVA LUZ	3
CAE MULHERES BRIGADEIRO	3
ILPI JACANA	3
ILPI LESTE II CASA DE REPOUSO IVA FELIPE	3
CA ESTACAO BEM ESTAR	2
CA NOVA VIDA UM	2
CA PRATES DOIS	2
CA PRATES UM	2
CA SANTANA	2
FAMILIA EM FOCO ESPACO DOM LUCIANO MENDES DE ALMEIDA	2
ILPI SAMARITANO MOOCA	2
ILPI SANTANA	2
RESIDENCIA INCLUSIVA MOOCA NOVA QUATROE UM	2
RESIDENCIA INCLUSIVA SANTO AMARO NOVA QUATROE DOIS	2
RESIDENCIA INCLUSIVA SANTO AMARO NOVA QUATROE UM	2
RESIDENCIA INCLUSIVA VILA FORMOSA DOM LUCIANO UM	2
RESIDENCIA INCLUSIVA VILA PRUDENTE NASCE DOIS	2
RESIDENCIA INCLUSIVA VILA PRUDENTE NASCE UM	2
ALOJAMENTO EMERGENCIAL BORACEA UM	1
CA IMIGRANTES BELA VISTA	1
CA SAMARITANOS	1
CAE CONVALESCENTES BORACEA	1
CAE MULHERES CASA DE APOIO MARIA MARIA	1
CAE MULHERES IMIGRANTES GILZA PELOSO BOM RETIRO	1
CAMVV ESPACO DA COMUNIDADE	1
CAMVV HELENE LONDAHL	1
FAMILIA EM FOCO PENHA	1

Coordenadoria de Observatório de Políticas Sociais - COPS

ILPI SAO MATEUS	1
REPUBLICA SANTA CECILIA DOIS	1
REPUBLICA SANTA CECILIA UM	1
RESIDENCIA INCLUSIVA VILA FORMOSA PADRE PEDRO WOUTERS DOIS	1
RESIDENCIA INCLUSIVA VILA FORMOSA PADRE PEDRO WOUTERS UM	1
<b>Total Geral</b>	<b>909</b>

**Fonte:** SISA - Relatório de Movimentação Retroativa, COPS/SMADS, fevereiro de 2017.

**Elaboração:** Centro de Gestão e Processos da Informação, COPS/SMADS, 28 de março de 2017.

Podemos notar que aproximadamente 52% dos bloqueios realizados no sistema no mês de fevereiro são referentes aos SAICAS que estão em processo de iniciação ao sistema.

### **Tabela – Serviços sem movimentar há mais de 30 dias**

Devido ao mês ter sido o primeiro de muitos serviços destacando os SAICAS a quantificação desse dado ficou limitada.

**Fonte:** SISA - Relatório de Movimentação Retroativa, COPS/SMADS, fevereiro de 2017.

**Elaboração:** Centro de Gestão e Processos da Informação, COPS/SMADS, 28 de março de 2017.