

## **RELATÓRIO DE UTILIZAÇÃO DO SISA – ACOLHIMENTO OUTUBRO DE 2016**

Os serviços conveniados da Prefeitura Municipal de São Paulo têm a obrigação de manter atualizados os sistemas, conforme Termo de Convênio. O que significa manter os dados preenchidos no SISAtendimento – Módulo Acolhimento, assim como realizar a movimentação diária no horário correto visando a plena distribuição das vagas disponíveis na rede socioassistencial.

A movimentação diária deve ser realizada pelos serviços das 07h01min até as 21 horas para usuários regulares (vinculados ao serviço) e até as 7 horas da manhã do dia seguinte para usuários pernoite, os serviços que não realizam a movimentação até o horário limite são bloqueados no sistema, sendo necessário solicitar desbloqueio junto ao administrador do sistema (CGPI).

Isto posto, foi criado este relatório com o objetivo de analisar e gerenciar a utilização do sistema e a tempestividade da informação nele inserida pelos centros de acolhida da cidade de São Paulo.

**Elaboração: Centro de Gestão de Processos de Informação  
CGPI / COPS / SMADS**

**Fonte: SISA - Acolhimento**

## Quantidade de serviços bloqueados no SISA por dia em outubro de 2016

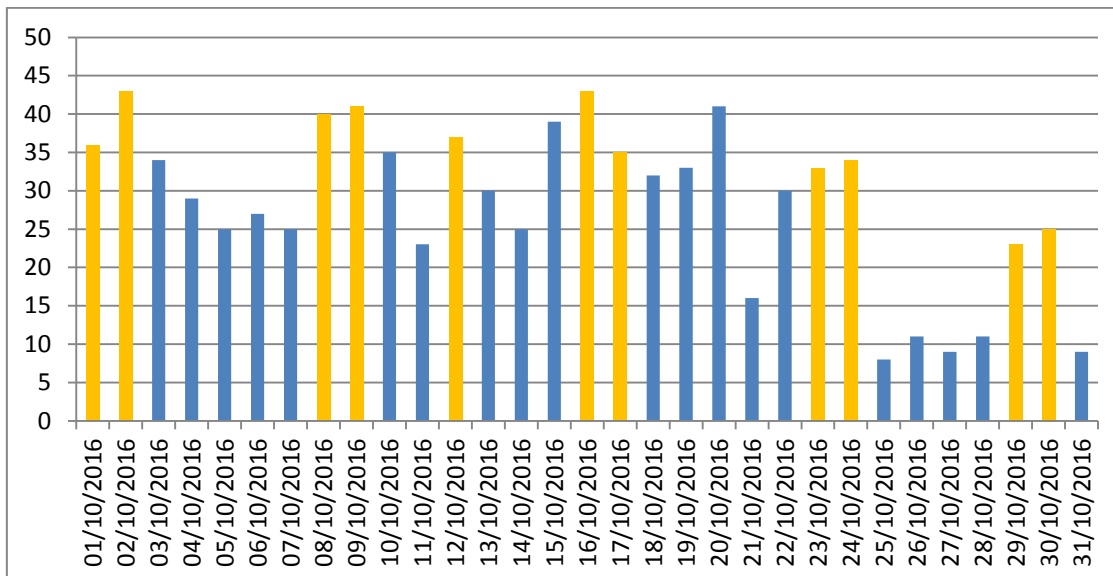
Data de Referência	Total
01/10/2016	36
02/10/2016	43
03/10/2016	34
04/10/2016	29
05/10/2016	25
06/10/2016	27
07/10/2016	25
08/10/2016	40
09/10/2016	41
10/10/2016	35
11/10/2016	23
12/10/2016	37
13/10/2016	30
14/10/2016	25
15/10/2016	39
16/10/2016	43
17/10/2016	35
18/10/2016	32
19/10/2016	33
20/10/2016	41
21/10/2016	16
22/10/2016	30
23/10/2016	33
24/10/2016	34
25/10/2016	8
26/10/2016	11
27/10/2016	9
28/10/2016	11
29/10/2016	23
30/10/2016	25
31/10/2016	9
<b>Total geral</b>	<b>882</b>

Fonte: SISA - Relatório de Movimentação Retroativa, COPS/SMADS, outubro de 2016.

Elaboração: Centro de Gestão e Processos da Informação, COPS/SMADS, 10 de novembro de 2016.

Nota: em laranja são as datas referentes ao final de semana ou feriados.

### Gráfico de quantidade de serviços bloqueados por dia no SISA em outubro de 2016



**Fonte:** SISA - Relatório de Movimentação Retroativa, COPS/SMADS, outubro de 2016.

**Elaboração:** Centro de Gestão e Processos da Informação, COPS/SMADS, 10 de novembro de 2016.

Nota: em laranja são as datas referentes ao final de semana ou feriados.

Temos um total geral de 882 bloqueios no mês de outubro de 2016, ao passo que em setembro de 2016 ocorreram 874 bloqueios, mostrando que tivemos um recuo no número de bloqueios. Tal conformação é resultado de um processo aprendizagem de uso do sistema realizado através de treinamentos feitos pelos servidores do observatório e da inclusão de novos serviços no sistema.

## Quantidade de dias bloqueados por serviço no mês de outubro de 2016

Serviço	Total
RESIDENCIA INCLUSIVA SANTO AMARO NOVA QUATROE DOIS	31
RESIDENCIA INCLUSIVA SANTO AMARO NOVA QUATROE UM	31
ALOJAMENTO EMERGENCIAL TENDA MOOCA RUA HERVAL	26
ALOJAMENTO EMERGENCIAL CAJURU	20
ALOJAMENTO EMERGENCIAL CHA DO PADRE	20
ALOJAMENTO EMERGENCIAL GLICERIO	20
ALOJAMENTO EMERGENCIAL LAPA	20
ALOJAMENTO EMERGENCIAL PRESTES MAIA	20
ALOJAMENTO EMERGENCIAL RESTAURAME	20
ALOJAMENTO EMERGENCIAL TENDA ANHANGABAU PRESTES MAIA	20
CA EMERGENCIAL NOVE DE JULHO	20
CAE MULHERES TRANSEXUAIS	20
CAMVV CASA MARIA ROSA	20
DELTA DESAPARECIDOS	20
REPUBLICA JOVEM CASA VERDE UM DOIS	20
REPUBLICA SAO PAULO UM E DOIS	20
RESIDENCIA INCLUSIVA VILA PRUDENTE NASCE DOIS	20
RESIDENCIA INCLUSIVA VILA PRUDENTE NASCE UM	20
CA EMERGENCIAL DOM FERNANDO	19
ALOJAMENTO EMERGENCIAL GRAJAU	18
CA PORTAL DO FUTURO	17
ALOJAMENTO EMERGENCIAL CASA VERDE UM	15
ALOJAMENTO EMERGENCIAL PIRITUBA	15
ALOJAMENTO EMERGENCIAL SANTO AMARO	15
AUTONOMIA EM FOCO II SE	14
FAMILIA EM FOCO CASA VERDE UM	14
CA FREI LEAO	13
CAE CONVALESCENTES CASA DE CUIDADOS BATUIRA	13
CAE IDOSOS MORADA NOVA LUZ	12
CAMVV MARIA ISABEL CARVALHO	12
ILPI CASA VERDE	12
CAMVV HELENE LONDAHL	10
ILPI JACANA	10
ILPI SAO MATEUS	10
RESIDENCIA INCLUSIVA SANTA CECILIA PEROLAS DO BOM JESUS DOIS	10
FAMILIA EM FOCO PENHA	9
REPUBLICA JOVEM VILA FORMOSA DOIS MASC	9
REPUBLICA JOVEM VILA FORMOSA UM FEM	9
REPUBLICA PENHA VILA ESPERANCA	9
REPUBLICA SANTA CECILIA DOIS	9
RESIDENCIA INCLUSIVA MOOCA NOVA QUATROE UM	9
RESIDENCIA INCLUSIVA SANTA CECILIA PEROLAS DO BOM JESUS UM	9
CA DOM BOSCO	8
CAE IDOSOS CASA DE SIMEAO	8
ILPI LESTE II CASA DE REPOUSO IVA FELIPE	8
REPUBLICA JOVEM PONTE RASA DOIS FEMININO	8
REPUBLICA JOVEM PONTE RASA UM MASCULINO	8

Coordenadoria de Observatório de Políticas Sociais - COPS

CA SANTANA	7
REPUBLICA MOOCA DOIS	7
REPUBLICA MOOCA TRES	7
REPUBLICA SANTA CECILIA UM	7
CA BARRA FUNDA UM	6
CA GRAJAU	6
REPUBLICA MOOCA UM	6
RESIDENCIA INCLUSIVA SAO MATEUS UM ASCOM DOIS	6
RESIDENCIA INCLUSIVA SAO MATEUS UM ASCOM UM	6
AUTONOMIA EM FOCO UM BOM RETIRO	5
CA ESTACAO BEM ESTAR	5
CA PRATES UM	5
CA SAO MATEUS	5
CAE FAMILIA LAR DE NAZARE	5
CAMVV CASA DA MAMAE	5
ALOJAMENTO EMERGENCIAL BORACEA UM	4
ALOJAMENTO EMERGENCIAL NAZARE	4
ALOJAMENTO EMERGENCIAL NOVA ITAIM	4
ALOJAMENTO EMERGENCIAL PRATES	4
CA PRATES DOIS	4
CAE CONVALESCENTES BORACEA	4
CAE IDOSOS JARDIM UMUARAMA	4
CAE MULHERES IMIGRANTES GILZA PELOSO BOM RETIRO	4
CA ALCANTARA MACHADO	3
CA CAMBUCI	3
CAE MULHERES ESPERANCA	3
CA ESPACO LUZ	2
CA POUSADA DA ESPERANCA	2
CAE IDOSOS MORADA SAO JOAO	2
CAE MULHERES ERMELINO MATARAZZO	2
FAMILIA EM FOCO SANTANA	2
ILPI BUTANTA	2
ILPI SANTANA	2
REPUBLICA JOVEM LAPA DOIS	2
REPUBLICA JOVEM LAPA UM	2
RESIDENCIA INCLUSIVA SAO MATEUS II PADRE MOREIRA UM	2
CA CASA VERDE	1
CA EMERGENCIAL BORACEA	1
CA IMIGRANTES PARI	1
CA JACANA	1
CA LYGIA JARDIM	1
CA OLARIAS	1
CA PORTO CIDADAO	1
CA ZANCONE	1
CAE MULHERES CASA DE APOIO MARIA MARIA	1
RESIDENCIA INCLUSIVA VILA FORMOSA DOM LUCIANO DOIS	1
RESIDENCIA INCLUSIVA VILA FORMOSA DOM LUCIANO UM	1
RESIDENCIA INCLUSIVA VILA FORMOSA PADRE PEDRO WOUTERS DOIS	1
RESIDENCIA INCLUSIVA VILA FORMOSA PADRE PEDRO WOUTERS UM	1
<b>Total Geral</b>	<b>882</b>

Coordenadoria de Observatório de Políticas Sociais - COPS

**Fonte:** SISA - Relatório de Movimentação Retroativa, COPS/SMADS, outubro de 2016.

**Elaboração:** Centro de Gestão e Processos da Informação, COPS/SMADS, 10 de novembro de 2016.

Podemos notar que aproximadamente 26% dos bloqueios realizados no sistema no mês de dezembro são referentes a apenas nove serviços. Tal conformação aponta uma disparidade de aderência ao SISA por parte de alguns serviços.

### **Tabela – Serviços sem movimentar há mais de 30 dias**

<b>Serviço</b>	<b>Data da última movimentação</b>
CAMVV CASA MARIA ROSA	16/08/2016
REPUBLICA JOVEM CASA VERDE UM DOIS	07/05/2016
REPUBLICA SAO PAULO UM E DOIS	25/09/2016
RESIDENCIA INCLUSIVA SANTO AMARO NOVA QUATROE DOIS	30/03/2016
RESIDENCIA INCLUSIVA SANTO AMARO NOVA QUATROE UM	30/03/2016
RESIDENCIA INCLUSIVA VILA PRUDENTE NASCE DOIS	01/05/2016
RESIDENCIA INCLUSIVA VILA PRUDENTE NASCE UM	01/05/2016
RESIDENCIA INCLUSIVA SAO MATEUS II PADRE MOREIRA DOIS	30/09/2016

**Fonte:** SISA - Relatório de Movimentação Retroativa, COPS/SMADS, outubro de 2016.

**Elaboração:** Centro de Gestão e Processos da Informação, COPS/SMADS, 10 de novembro de 2016.