

RELATÓRIO DE UTILIZAÇÃO DO SISA – ACOLHIMENTO AGOSTO DE 2016

Os serviços conveniados da Prefeitura Municipal de São Paulo têm a obrigação de manter atualizados os sistemas, conforme Termo de Convênio. O que significa manter os dados preenchidos no SISAtendimento – Módulo Acolhimento, assim como realizar a movimentação diária no horário correto visando a plena distribuição das vagas disponíveis na rede socioassistencial.

A movimentação diária deve ser realizada pelos serviços das 07h01min até as 21 horas para usuários regulares (vinculados ao serviço) e até as 7 horas da manhã do dia seguinte para usuários pernoite, os serviços que não realizam a movimentação até o horário limite são bloqueados no sistema, sendo necessário solicitar desbloqueio junto ao administrador do sistema (CGPI).

Isto posto, foi criado este relatório com o objetivo de analisar e gerenciar a utilização do sistema e a tempestividade da informação nele inserida pelos centros de acolhida da cidade de São Paulo.

**Elaboração: Centro de Gestão de Processos de Informação
CGPI / COPS / SMADS**

Fonte: SISA - Acolhimento

Quantidade de serviços bloqueados no SISA por dia em agosto de 2016

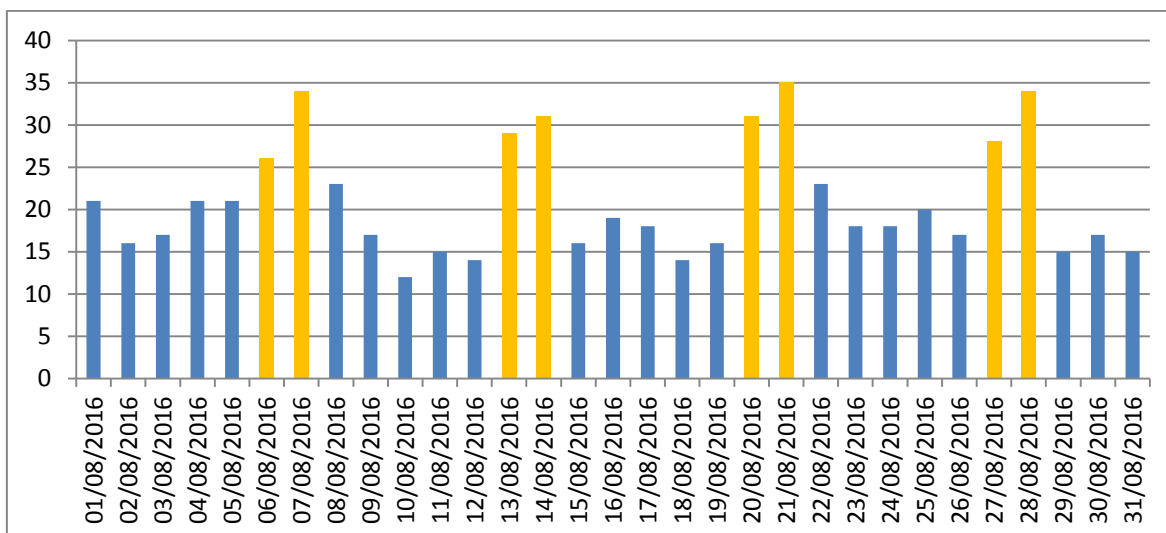
Data de Referência	Total
01/08/2016	21
02/08/2016	16
03/08/2016	17
04/08/2016	21
05/08/2016	21
06/08/2016	26
07/08/2016	34
08/08/2016	23
09/08/2016	17
10/08/2016	12
11/08/2016	15
12/08/2016	14
13/08/2016	29
14/08/2016	31
15/08/2016	16
16/08/2016	19
17/08/2016	18
18/08/2016	14
19/08/2016	16
20/08/2016	31
21/08/2016	35
22/08/2016	23
23/08/2016	18
24/08/2016	18
25/08/2016	20
26/08/2016	17
27/08/2016	28
28/08/2016	34
29/08/2016	15
30/08/2016	17
31/08/2016	15
Total geral	651

Fonte: SISA - Relatório de Movimentação Retroativa, COPS/SMADS, agosto de 2016.

Elaboração: Centro de Gestão e Processos da Informação, COPS/SMADS, 27 de setembro de 2016.

Nota: em laranja são as datas referentes ao final de semana ou feriados.

Gráfico de quantidade de serviços bloqueados por dia no SISA agosto de 2016



Fonte: SISA - Relatório de Movimentação Retroativa, COPS/SMADS, agosto de 2016.

Elaboração: Centro de Gestão e Processos da Informação, COPS/SMADS, 27 de setembro de 2016.

Nota: em laranja são as datas referentes ao final de semana ou feriados.

Temos um total geral de 651 bloqueios no mês de agosto de 2016, ao passo que em julho de 2016 ocorreram 795 bloqueios, mostrando que tivemos um significativo recuo no número de bloqueios. Tal conformação é resultado de um processo aprendizagem de uso do sistema realizado através de treinamentos feitos pelos servidores do observatório e da inclusão de novos serviços no sistema.

Quantidade de dias bloqueados por serviço no mês de agosto de 2016

Serviço	Total
ALOJAMENTO EMERGENCIAL CASA VERDE UM	30
ALOJAMENTO EMERGENCIAL PIRITUBA	30
CAMVV HELENE LONDAHL	30
CAMVV MARIA ISABEL CARVALHO	25
CA FREI LEAO	22
CAMVV ESPACO DA COMUNIDADE	20
ALOJAMENTO EMERGENCIAL LAPA	17
CA PORTAL DO FUTURO	17
CAMVV CASA MARIA ROSA	16
ALOJAMENTO EMERGENCIAL DOM FERNANDO	15
ALOJAMENTO EMERGENCIAL TENDA ANHANGABAU PRESTES MAIA	14
REPUBLICA JOVEM PONTE RASA UM MASCULINO	14
REPUBLICA JOVEM PONTE RASA DOIS FEMININO	13
RESIDENCIA INCLUSIVA MOOCA NOVA QUATROE UM	13
CA SANTANA	11
CAE CONVALESCENTES CASA DE CUIDADOS BATUIRA	10
ILPI BUTANTA	10
RESIDENCIA INCLUSIVA SAO MATEUS UM ASCOM DOIS	10
RESIDENCIA INCLUSIVA SAO MATEUS UM ASCOM UM	10
RESIDENCIA INCLUSIVA VILA FORMOSA DOM LUCIANO DOIS	10
CAE IDOSOS MORADA SAO JOAO	9
FAMILIA EM FOCO CASA VERDE UM	9
FAMILIA EM FOCO PENHA	9
REPUBLICA PENHA VILA ESPERANCA	9
ILPI JACANA	8
CA ZAKI NARCHI DOIS	7
ILPI LESTE II CASA DE REPOUSO IVA FELIPE	7
CA BARRA FUNDA DOIS	6
CA EMERGENCIAL BORACEA	6
CAE MULHERES TRANSEXUAIS	6
RESIDENCIA INCLUSIVA SANTA CECILIA PEROLAS DO BOM JESUS DOIS	6
RESIDENCIA INCLUSIVA SANTA CECILIA PEROLAS DO BOM JESUS UM	6
AUTONOMIA EM FOCO II SE	5
CA DOM BOSCO	5
CA PRATES UM	5
CA ZAKI NARCHI TRES	5
CAE IDOSOS MORADA NOVA LUZ	5
RESIDENCIA INCLUSIVA VILA FORMOSA PADRE PEDRO WOUTERS DOIS	5
RESIDENCIA INCLUSIVA VILA FORMOSA PADRE PEDRO WOUTERS UM	5
ALOJAMENTO EMERGENCIAL GRAJAU	4
CA CASA VERDE	4
CAE MULHERES ESPERANCA	4
REPUBLICA SANTA CECILIA DOIS	4
ALOJAMENTO EMERGENCIAL RESTAURAME	3
CA BARRA FUNDA UM	3
CA IMIGRANTES BELA VISTA	3
CA OLARIAS	3

Coordenadoria de Observatório de Políticas Sociais - COPS

ILPI CASA VERDE	3
REPUBLICA SANTA CECILIA UM	3
REPUBLICA SAO PAULO UM E DOIS	3
RESIDENCIA INCLUSIVA VILA FORMOSA DOM LUCIANO UM	3
CA CAMBUCI	2
CA ESTACAO VIVENCIA	2
CA SAMARITANOS	2
CAE MULHERES IMIGRANTES PENHA	2
FAMILIA EM FOCO SANTANA	2
ILPI SAO MATEUS	2
REPUBLICA JOVEM LAPA DOIS	2
REPUBLICA JOVEM LAPA UM	2
REPUBLICA MOOCA UM	2
RESIDENCIA INCLUSIVA SAO MATEUS II PADRE MOREIRA UM	2
ALOJAMENTO EMERGENCIAL SANTO AMARO	1
CA GRAJAU	1
CA JACANA	1
CAE IDOSOS CASA VERDE	1
CAE IDOSOS SITIO DAS ALAMEDAS	1
CAE MULHERES CASA DE MARTA E MARIA	1
CAE MULHERES IMIGRANTES BOM RETIRO	1
Total geral	527

Fonte: SISA - Relatório de Movimentação Retroativa, COPS/SMADS, agosto de 2016.

Elaboração: Centro de Gestão e Processos da Informação, COPS/SMADS, 27 de setembro de 2016.

Podemos notar que aproximadamente 45% dos bloqueios apontados pela tabela acima são referentes a apenas dez serviços. Tal conformação aponta uma disparidade de aderência ao SISA por parte de alguns serviços.

Tabela – Serviços sem movimentar a mais de 30 dias

Serviço	última movimentação
ALOJAMENTO EMERGENCIAL CHA DO PADRE	Julho/2016
ALOJAMENTO EMERGENCIAL GLICERIO	Julho/2016
ALOJAMENTO EMERGENCIAL PRESTES MAIA	Julho/2016
ALOJAMENTO EMERGENCIAL TENDA MOOCA RUA HERVAL	Julho/2016

Fonte: SISA - Relatório de Movimentação Retroativa, COPS/SMADS, agosto de 2016.

Elaboração: Centro de Gestão e Processos da Informação, COPS/SMADS, 27 de setembro de 2016.