

## **RELATÓRIO DE UTILIZAÇÃO DO SISA – ACOLHIMENTO ABRIL DE 2016**

Os serviços conveniados da Prefeitura Municipal de São Paulo têm a obrigação de manter atualizados os sistemas, conforme Termo de Convênio. O que significa manter os dados preenchidos no SISAtendimento – Módulo Acolhimento, assim como realizar a movimentação diária no horário correto visando a plena distribuição das vagas disponíveis na rede socioassistencial.

A movimentação diária deve ser realizada pelos serviços das 07h01min até as 21 horas para usuários regulares (vinculados ao serviço) e até as 7 horas da manhã do dia seguinte para usuários pernoite, os serviços que não realizam a movimentação até o horário limite são bloqueados no sistema, sendo necessário solicitar desbloqueio junto ao administrador do sistema (CGPI).

Isto posto, foi criado este relatório com o objetivo de analisar e gerenciar a utilização do sistema e a tempestividade da informação nele inserida pelos centros de acolhida da cidade de São Paulo.

**Elaboração: Centro de Gestão de Processos de Informação  
CGPI / COPS / SMADS**

**Fonte: SISA - Acolhimento**

## Quantidade de serviços bloqueados no SISA por dia em abril de 2016

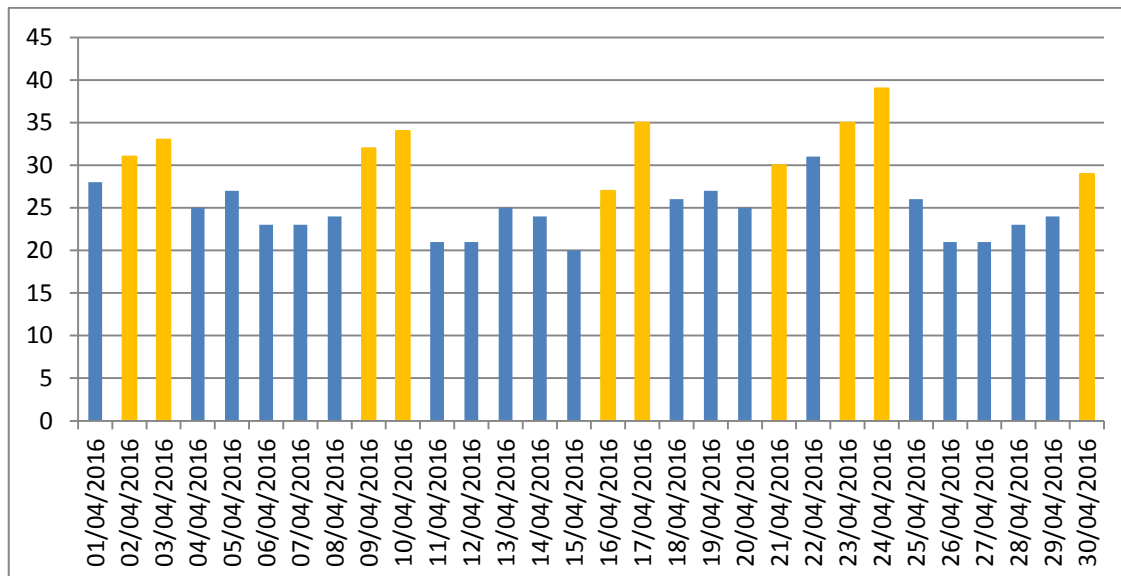
<b>Data de Referência</b>	<b>Total</b>
01/04/2016	28
02/04/2016	31
03/04/2016	33
04/04/2016	25
05/04/2016	27
06/04/2016	23
07/04/2016	23
08/04/2016	24
09/04/2016	32
10/04/2016	34
11/04/2016	21
12/04/2016	21
13/04/2016	25
14/04/2016	24
15/04/2016	20
16/04/2016	27
17/04/2016	35
18/04/2016	26
19/04/2016	27
20/04/2016	25
21/04/2016	30
22/04/2016	31
23/04/2016	35
24/04/2016	39
25/04/2016	26
26/04/2016	21
27/04/2016	21
28/04/2016	23
29/04/2016	24
30/04/2016	29
<b>Total geral</b>	<b>810</b>

Fonte: SISA - Relatório de Movimentação Retroativa, COPS/SMADS, abril de 2016.

Elaboração: Centro de Gestão e Processos da Informação, COPS/SMADS, 13 de maio de 2016.

Nota: em laranja são as datas referentes ao final de semana ou feriados.

### Gráfico de quantidade de serviços bloqueados por dia no SISA abril de 2016



**Fonte:** SISA - Relatório de Movimentação Retroativa, COPS/SMADS, abril de 2016.

**Elaboração:** Centro de Gestão e Processos da Informação, COPS/SMADS, 13 de maio de 2016.

Nota: em laranja são as datas referentes ao final de semana ou feriados.

Temos um total geral de 810 bloqueios no mês de abril de 2016, ao passo que em março de 2016 ocorreram 788 bloqueios, mostrando que tivemos um significativo aumento no número de bloqueios. Tal conformação é resultado de um processo aprendizagem de uso do sistema realizado através de treinamentos feitos pelos servidores do observatório e da inclusão de novos serviços no sistema.

## Quantidade de dias bloqueados por serviço no mês de abril de 2016

Serviço	Total
CAE IDOSOS MORADA SAO JOAO	30
CAE MULHERES IMIGRANTES BELEM	30
REPUBLICA JOVEM PONTE RASA DOIS FEMININO	30
RESIDENCIA INCLUSIVA SANTA CECILIA PEROLAS DO BOM JESUS UM	30
ILPI CASA VERDE	28
CA PORTAL DO FUTURO	24
ILPI SANTANA	24
CAE MULHERES IMIGRANTES BOM RETIRO	23
ILPI CANINDE	22
REPUBLICA JOVEM PONTE RASA UM MASCULINO	21
CA EMERGENCIAL BORACEA	18
REPUBLICA JOVEM CASA VERDE UM DOIS	16
CA GESTANTES IRMA LEONI	13
REPUBLICA JOVEM VILA FORMOSA DOIS MASC	13
REPUBLICA JOVEM VILA FORMOSA UM FEM	13
CA GRAJAU	12
CAE IDOSOS CASA DE SIMEAO	12
CA MORADA SAO MARTINHO DE LIMA	11
CA ZANCONE	11
CAE MULHERES TRANSEXUAIS	11
REPUBLICA SANTA CECILIA DOIS	10
RESIDENCIA INCLUSIVA SAO MATEUS II PADRE MOREIRA UM	10
REPUBLICA JOVEM LAPA DOIS	9
REPUBLICA JOVEM LAPA UM	9
REPUBLICA SAO PAULO UM E DOIS	9
FAMILIA EM FOCO PENHA	8
FAMILIA EM FOCO SANTANA	8
CA BARRA FUNDA DOIS	7
ILPI LESTE II CASA DE REPOUSO IVA FELIPE	7
ILPI SAO MATEUS	6
REPUBLICA MOOCA TRES	6
REPUBLICA MOOCA UM	6
AUTONOMIA EM FOCO II SE	5
CA PRATES DOIS	5
CAE CONVALESCENTES CASA DE CUIDADOS BATUIRA	5
CAE IDOSOS MORADA NOVA LUZ	5
CA ZAKI NARCHI TRES	4
CAE FAMILIA LAR DE NAZARE	4
CAE MULHERES ERMELINO MATARAZZO	4
CAE MULHERES ESPERANCA	4
AUTONOMIA EM FOCO UM BOM RETIRO	3
CA ESTACAO BEM ESTAR	3
CA IMIGRANTES BELA VISTA	3
CA IMIGRANTES PARI	3
CA PRATES UM	3
CA ZAKI NARCHI DOIS	3
ILPI BUTANTA	3
REPUBLICA PENHA VILA ESPERANCA	3

Coordenadoria de Observatório de Políticas Sociais - COPS

CA CASA VERDE	2
CA ESPACO LUZ	2
CA SANTA CECILIA	2
CA SANTANA	2
CAE CONVALESCENTES BORACEA	2
REPUBLICA MOOCA DOIS	2
REPUBLICA SANTA CECILIA UM	2
CA BARRA FUNDA UM	1
CA SAMARITANOS	1
CA VIVENDA DA CIDADANIA	1
CAE IDOSOS CASA VERDE	1
CAE MULHERES BRIGADEIRO	1
CAE MULHERES CASA DE APOIO MARIA MARIA	1
CAE MULHERES SANTO AMARO	1
FAMILIA EM FOCO CASA VERDE UM	1
ILPI CASA DE REPOUSO OTONIEL MOTA	1
<b>Total geral</b>	<b>570</b>

**Fonte:** SISA - Relatório de Movimentação Retroativa, COPS/SMADS, abril de 2016.

**Elaboração:** Centro de Gestão e Processos da Informação, COPS/SMADS, 13 de maio de 2016.

Podemos notar que aproximadamente 46% dos bloqueios apontados pela tabela acima são referentes a apenas dez serviços. Tal conformação aponta uma disparidade de aderência ao SISA por parte de alguns serviços.

### Tabela – Serviços sem movimentar a mais de 30 dias

Serviço	última movimentação
RESIDENCIA INCLUSIVA SANTA CECILIA PEROLAS DO BOM JESUS DOIS	03/03/2016
RESIDENCIA INCLUSIVA SANTO AMARO LACE DOIS	30/03/2016
RESIDENCIA INCLUSIVA SANTO AMARO LACE UM	30/03/2016
RESIDENCIA INCLUSIVA SAO MATEUS II PADRE MOREIRA DOIS	01/03/2016
RESIDENCIA INCLUSIVA SAO MATEUS UM ASCOM DOIS	01/03/2016
RESIDENCIA INCLUSIVA SAO MATEUS UM ASCOM UM	01/03/2016
RESIDENCIA INCLUSIVA VILA FORMOSA PADRE PEDRO WOUTERS DOIS	01/03/2016
RESIDENCIA INCLUSIVA VILA FORMOSA PADRE PEDRO WOUTERS UM	01/03/2016

**Fonte:** SISA - Relatório de Movimentação Retroativa, COPS/SMADS, abril de 2016.

**Elaboração:** Centro de Gestão e Processos da Informação, COPS/SMADS, 13 de maio de 2016.