

## **RELATÓRIO DE UTILIZAÇÃO DO SISA – ACOLHIMENTO DEZEMBRO DE 2015**

Os serviços conveniados da Prefeitura Municipal de São Paulo têm a obrigação de manter atualizados os sistemas, conforme Termo de Convênio. O que significa manter os dados preenchidos no SISAtendimento – Módulo Acolhimento, assim como realizar a movimentação diária no horário correto visando a plena distribuição das vagas disponíveis na rede socioassistencial.

A movimentação diária deve ser realizada pelos serviços das 07h01min até as 21 horas para usuários regulares (vinculados ao serviço) e até as 7 horas da manhã do dia seguinte para usuários pernoite, os serviços que não realizam a movimentação até o horário limite são bloqueados no sistema, sendo necessário solicitar desbloqueio junto ao administrador do sistema (CGPI).

Isto posto, foi criado este relatório com o objetivo de analisar e gerenciar a utilização do sistema e a tempestividade da informação nele inserida pelos centros de acolhida da cidade de São Paulo.

**Elaboração: Centro de Gestão de Processos de Informação  
CGPI / COPS / SMADS**

**Fonte: SISA - Acolhimento**

## Quantidade de serviços bloqueados no SISA por dia em dezembro de 2015

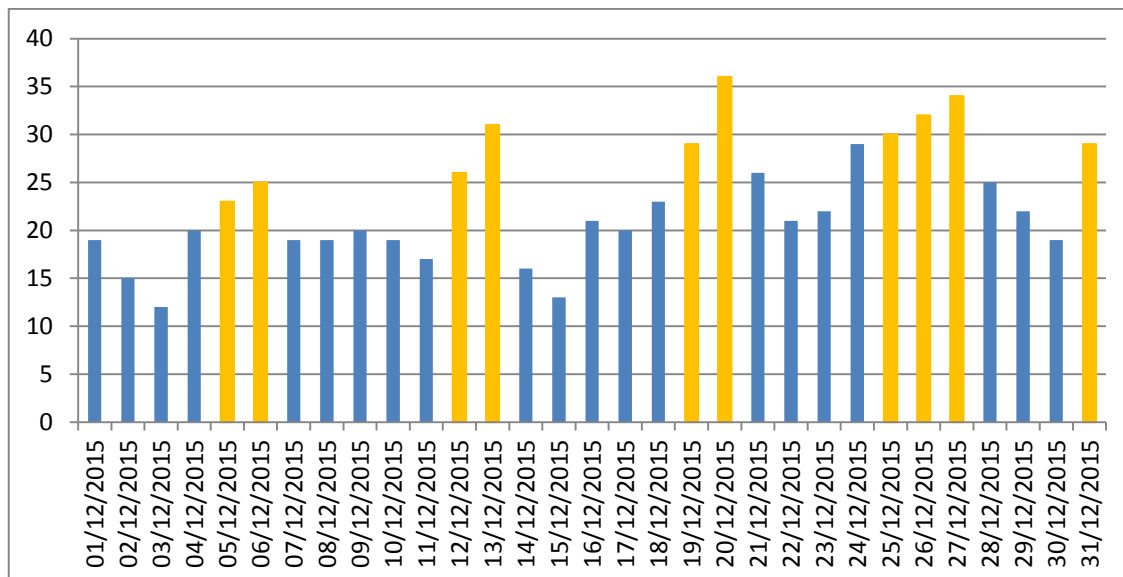
Data de Referência	Total
01/12/2015	19
02/12/2015	15
03/12/2015	12
04/12/2015	20
05/12/2015	23
06/12/2015	25
07/12/2015	19
08/12/2015	19
09/12/2015	20
10/12/2015	19
11/12/2015	17
12/12/2015	26
13/12/2015	31
14/12/2015	16
15/12/2015	13
16/12/2015	21
17/12/2015	20
18/12/2015	23
19/12/2015	29
20/12/2015	36
21/12/2015	26
22/12/2015	21
23/12/2015	22
24/12/2015	29
25/12/2015	30
26/12/2015	32
27/12/2015	34
28/12/2015	25
29/12/2015	22
30/12/2015	19
31/12/2015	29
<b>Total geral</b>	<b>712</b>

Fonte: SISA - Relatório de Movimentação Retroativa, COPS/SMADS, dezembro de 2015.

Elaboração: Centro de Gestão e Processos da Informação, COPS/SMADS, 12 de fevereiro de 2016.

Nota: em laranja são as datas referentes ao final de semana ou feriados.

### Gráfico de quantidade de serviços bloqueados por dia no SISA dezembro de 2015



**Fonte:** SISA - Relatório de Movimentação Retroativa, COPS/SMADS, dezembro de 2015.

**Elaboração:** Centro de Gestão e Processos da Informação, COPS/SMADS, 12 de fevereiro de 2016.

Nota: em laranja são as datas referentes ao final de semana ou feriados.

Temos um total geral de 712 bloqueios no mês de dezembro de 2015, ao passo que novembro de 2015 ocorreram 535 bloqueios, mostrando que tivemos um aumento no número de bloqueios. Tal conformação é resultado de um processo de aprendizagem de uso do sistema por serviços recém incorporados ao manuseio das ferramentas disponíveis no SISA.

## Quantidade de dias bloqueados por serviço no mês de dezembro de 2015

Serviço	Total
ILPI CASA VERDE	31
REPUBLICA JOVEM ERMELINO MATARAZZO FEMININA	31
REPUBLICA JOVEM ERMELINO MATARAZZO MASCULINA	31
HOTEL IMPACTO	29
HOTEL KELLY	29
HOTEL NEW LUZ DOIS	29
HOTEL NEW LUZ UM	29
HOTEL SANTA MARIA	29
HOTEL FREGUESIA	28
HOTEL ALAIDE	27
HOTEL AVARE	27
CA GRAJAU	26
CAE MULHERES ESPERANCA	25
ALOJAMENTO EMERGENCIAL PEDROSO NOVA VIDA	23
REPUBLICA JOVEM CASA VERDE UM DOIS	20
REPUBLICA JOVEM LAPA UM E DOIS	20
AUTONOMIA EM FOCO II SE	19
CA NOVA VIDA	19
ILPI BUTANTA	19
CA PORTAL DO FUTURO	14
CAE IDOSOS JARDIM UMUARAMA	13
REPUBLICA JOVEM VILA FORMOSA DOIS MASC	11
REPUBLICA JOVEM VILA FORMOSA UM FEM	11
CA SANTANA	10
ILPI LAR SANTO ALBERTO	9
CA JACANA	8
CA ZANCONE	8
CA POUSADA DA ESPERANCA	7
REPUBLICA PENHA VILA ESPERANCA	7
CA IMIGRANTES PARI	6
CA PORTO CIDADAO	5
AUTONOMIA EM FOCO UM BOM RETIRO	4
CA OLARIAS	4
CAE CONVALESCENTES CASA DE CUIDADOS BATUIRA	4
REPUBLICA MOOCA DOIS	4
REPUBLICA MOOCA UM	4
REPUBLICA SANTA CECILIA APA	4
CA DOM BOSCO	3
CA ESPACO LUZ	3
CA FREI LEAO	3
CA IMIGRANTES BELA VISTA	3
CA PRATES UM	3
CA ZAKI NARCHI DOIS	3
CAE FAMILIA LAR DE NAZARE	3
FAMILIA EM FOCO ESPACO DOM LUCIANO MENDES DE ALMEIDA	3

Coordenadoria de Observatório de Políticas Sociais - COPS

ILPI CANINDE	3
ILPI LESTE II CASA DE REPOUSO IVA FELIPE	3
ILPI SAO MATEUS	3
REPUBLICA MOOCA TRES	3
ALOJAMENTO EMERGENCIAL SAO MARTINHO DE LIMA	2
CA BARRA FUNDA UM	2
CA PRATES DOIS	2
CAE CONVALESCENTES BORACEA	2
CAE MULHERES ERMELINO MATARAZZO	2
FAMILIA EM FOCO CASA VERDE UM	2
FAMILIA EM FOCO PENHA	2
REPUBLICA SAO PAULO UM E DOIS	2
CAE IDOSOS CASA VERDE	1
CAE IDOSOS SITIO DAS ALAMEDAS	1
CAE MULHERES BRIGADEIRO	1
CAE MULHERES IMIGRANTES	1
ILPI JACANA	1
<b>Total geral</b>	<b>681</b>

Fonte: SISA - Relatório de Movimentação Retroativa, COPS/SMADS, dezembro de 2015.

Elaboração: Centro de Gestão e Processos da Informação, COPS/SMADS, 12 de fevereiro de 2016.

Podemos notar que aproximadamente 58% dos bloqueios realizados no sistema no mês de dezembro são referentes a apenas 14 serviços. Tal conformação aponta uma disparidade de aderência ao SISA por parte de alguns serviços.

### Tabela – Serviços sem movimentar a mais de 30 dias

Serviço	Data da última movimentação
Gestantes Pavilhão Irmã Leoni	02/08/2014

Fonte: SISA - Relatório de Movimentação Retroativa, COPS/SMADS, dezembro de 2015.

Elaboração: Centro de Gestão e Processos da Informação, COPS/SMADS, 12 de fevereiro de 2016.