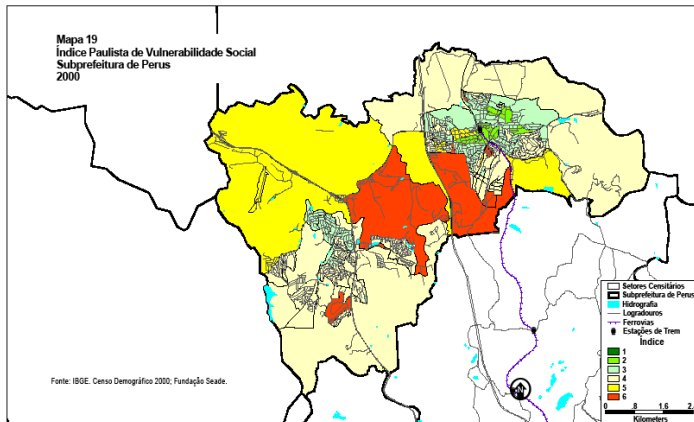

Comissão Regional Norte 2

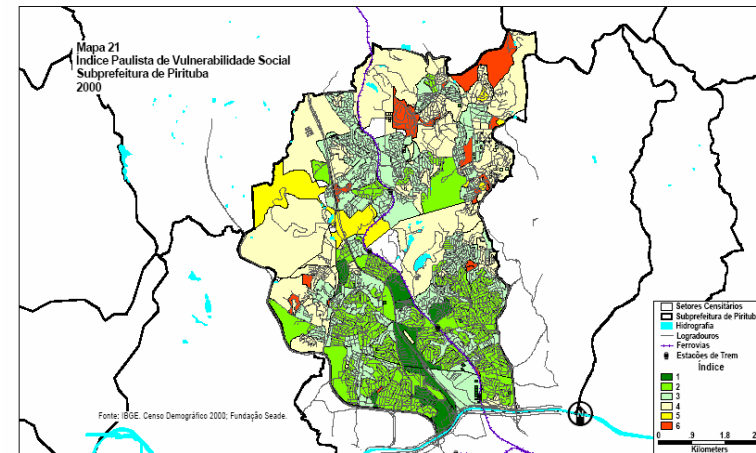
Conferência Regional de
Assistência Social
2009

Localização

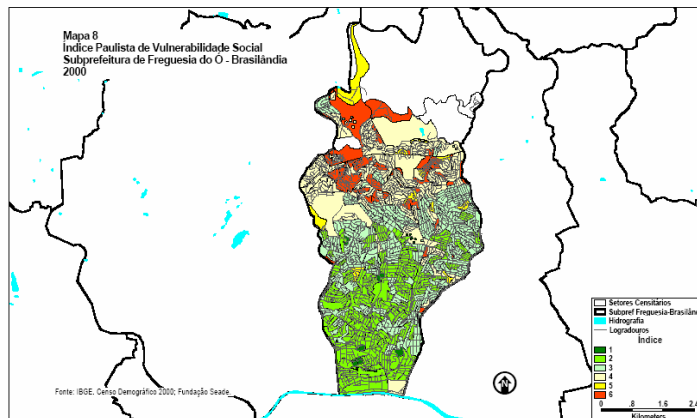
■ Perus



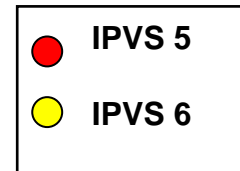
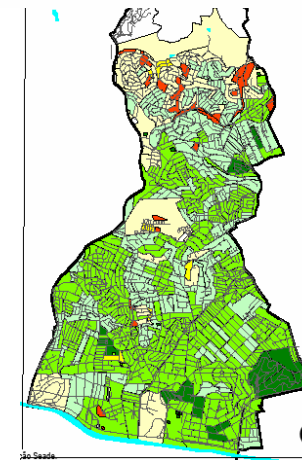
■ Pirituba



■ Freguesia do Ó



■ Casa Verde



INFORMAÇÕES SOBRE A REGIÃO

Fonte: Índice Paulista de Vulnerabilidade Social-Fundação SEADE - 2004
Censo Demográfico IBGE 2000

CRAS Distritos	% Pessoas em Vulnerabilidade (IPVS 5 e 6)	Famílias (IPVS 5 e 6)	Pessoas (IPVS 5 e 6)	População Total
CRAS PR (Perus/Anhanguera)	8,71%	2364 famílias	9509 pessoas	109.116 habitantes
CRAS PJ (Pirituba/Jaraguá/São Domingos)	5,82%	5651 famílias	22694 pessoas	390.117 habitantes
CRAS FO (Freguesia do Ó/Brasilândia)	15,71%	15419 famílias	61.619 pessoas	392.247 habitantes
CRAS CV Cachoeirinha/Casa Verde/Limão	11,06%	8561 famílias	34.614 pessoas	312.972 habitantes
TOTAL	10,66%	31.995 famílias	128.436 pessoas	1.204.452 habitantes

Usuários da Política de Assistência Social

Serviços Conveniados

CRAS	SERVIÇOS CONVENIADOS		TOTAL	QUANTIDADE MENSAL DE VAGAS		TOTAL
	Proteção Social Básica	Proteção Social Especial		Proteção Social Básica	Proteção Social Especial	
PIRITUBA	11	6	17	1165	370	1535
PERUS	13	2	15	1075	180	1255
FREGUESIA DO Ó	24	5	29	3257	370	3627
CASA VERDE	16	6	22	1860	400	2260
TOTAL	64	19	83	7357	1320	8677

Fonte: CAS Norte /abr09

Outros Usuários

- Programas de transferência de renda
- Benefícios de Prestação Continuada
- Benefícios Eventuais
- População de Rua
- Atendimentos de Emergência

Estratégia

- Envio dos textos e apresentações via e-mail para os CRAS e endereço do site COMAS
 - Envio de CD com textos e apresentações para estudo e discussões (Comissão Regional –CRAS – ONGs)
 - Apresentação dos resumos(power point)para os técnicos do CRAS – escolha de facilitadores e relatores (mínimo de 2 por CRAS)
 - Discussão e levantamento de dúvidas
 - Acompanhamento do encontro que os técnicos dos CRAS realizarão com as ONGs (escolha de facilitadores e relatores – mínimo de 2 por região de abrangência dos CRAS)
 - Entrega do material de divulgação (CRAS, ONGs, Universidades, Serviços Públicos de Saúde, Educação, Esportes, Cultura, etc.
 - Divulgação através da imprensa local
-

Cronograma

CRAS	Envio de Material CRAS	Reuniões CRAS	Reuniões ONGs	Entrega de material (convites, cartazes, folders)	Divulgação Imprensa Local
CRAS PR	Semana 04 a 08/05	15/05	01/06	Após 26/05	Semana 22 a 26/06
CRAS PJ	Semana 04 a 08/05	18/05	03/06	Após 26/05	Semana 22 a 26/06
CRAS FÓ	Semana 04 a 08/05	20/05	05/06	Após 26/05	Semana 22 a 26/06
CRAS CV	Semana 04 a 08/05	22/05	08/06	Após 26/05	Semana 22 a 26/06

Conferência Regional de Assistência Social

Região Macro Norte II

Data	03/07/2009
Região	NORTE II
Local	Faculdades Integradas Rio Branco
Endereço	Av. José Maria de Faria, 111 – Lapa de Baixo
Horário	8h00 as 17h00
Número previsto de participantes	250 pessoas

Comissão Regional Norte II

Poder Público		
Coordenador	Silvia Helena Marchesan	CRAS FÓ CAS Norte
	Rosa Maria Tomé Telis	CRAS CV CAS Norte
	Kelri Lima de Moura Pereira	CRAS CV
Sociedade Civil		
Coordenador	Artemiza	Perus
	Maria Marlene Rodrigues de Andrade	Casa Verde
	José Carlos da Silva	Freguesia do Ó