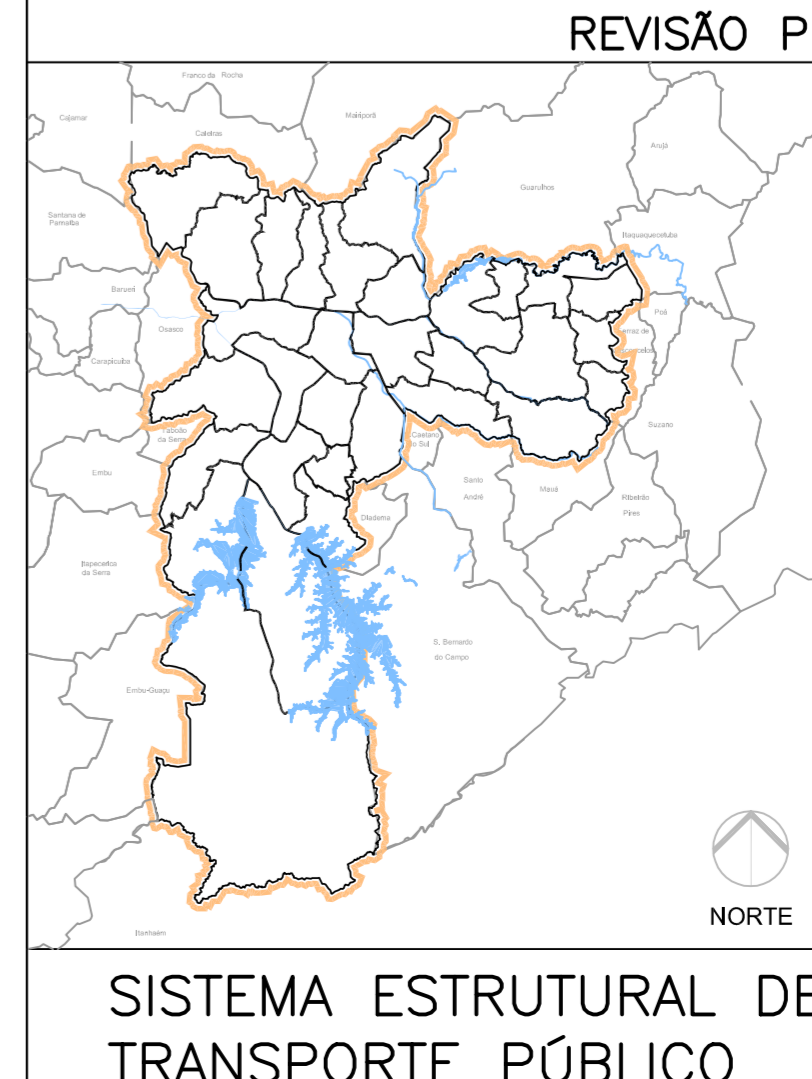


- LEGENDA**
- Limites do Município de São Paulo
  - Limites das Subprefeituras
  - Limites dos Municípios Vizinhas de São Paulo
  - Limite de Área de Proteção Ambiental
  - Limite de Macrozona de Proteção Ambiental
  - Limite de Área de Proteção de Mananciais
  - Rodovias
  - Sistema Viário Estrutural
  - Ferrovias
  - Topografia
  - Zona Específica de Preservação - ZEP
  - Parques e Áreas Municipais
  - Referência Urbana
  - Cemitérios - E1 06
  - Clube Social - E1 08
  - Clube de Campo - E1 09

- LEGENDA**
- Terminais SPTrans
    - existentes
    - PDE 2012 - Planejados
    - PDE 2012 - A Requalificar
    - PDE 2016 - Planejados
  - Terminais Metrô
    - existentes
    - PDE 2012
    - PDE 2016
  - Terminais EMTU
    - existentes
    - Terminais GPTM
      - existentes
      - Estações de Transferência SPTrans
        - existentes
        - PDE 2012 - Planejados
        - PDE 2012 - A Requalificar
        - PDE 2016 - Planejados
  - Corredores SPTrans
    - existentes
    - PDE 2012 - Planejados
    - PDE 2012 - A Requalificar
    - PDE 2016 - Planejados
  - Corredores Intermunicipais
    - existentes
    - PDE 2012 - Planejados
    - PDE 2016 - Planejados



REVISÃO PDE/PRE

**PREFEITURA DA CIDADE DE SÃO PAULO**  
SECRETARIA DE PLANEJAMENTO

Subprefeitura  
CIDADE ADEMAR

Fonte:  
Base digital :  
Mapa Oficial da Cidade - Geolog 2.1.2 ano 2000  
Sistema Estrutural de Transporte Público:  
Secretaria Municipal de Transportes - SMT  
São Paulo Transportes - SPTrans - ano 2008

Lei nº XXXX de XX de XXXX de XXXX

escala 1:10.000 Mapa  
data 10/04/2007 03