

RELATÓRIO DE UTILIZAÇÃO DO SISA – ACOLHIMENTO

Dezembro de 2017

Os serviços conveniados da Prefeitura Municipal de São Paulo têm a obrigação de manter atualizados os sistemas, conforme Termo de Convênio. O que significa manter os dados preenchidos no SISAtendimento – Módulo Acolhimento, assim como realizar a movimentação diária no horário correto visando a plena distribuição das vagas disponíveis na rede socioassistencial.

A movimentação diária deve ser realizada pelos serviços das 07h01min até às 21 horas para usuários regulares (vinculados ao serviço) e até às 7 horas da manhã do dia seguinte para usuários pernoite, os serviços que não realizam a movimentação até o horário limite são bloqueados no sistema, sendo necessário solicitar desbloqueio junto ao administrador do sistema (CGPI).

Isto posto, foi criado este relatório com o objetivo de analisar e gerenciar a utilização do sistema e a tempestividade da informação nele inserida pelos centros de acolhida da cidade de São Paulo.

**Elaboração: Centro de Gestão de Processos de Informação
CGPI / COPS / SMADS**

Fonte: SISA - Acolhimento

Coordenadoria de Observatório de Políticas Sociais - COPS

1. Quantidade de serviços bloqueados no SISA por dia em Dezembro de 2017

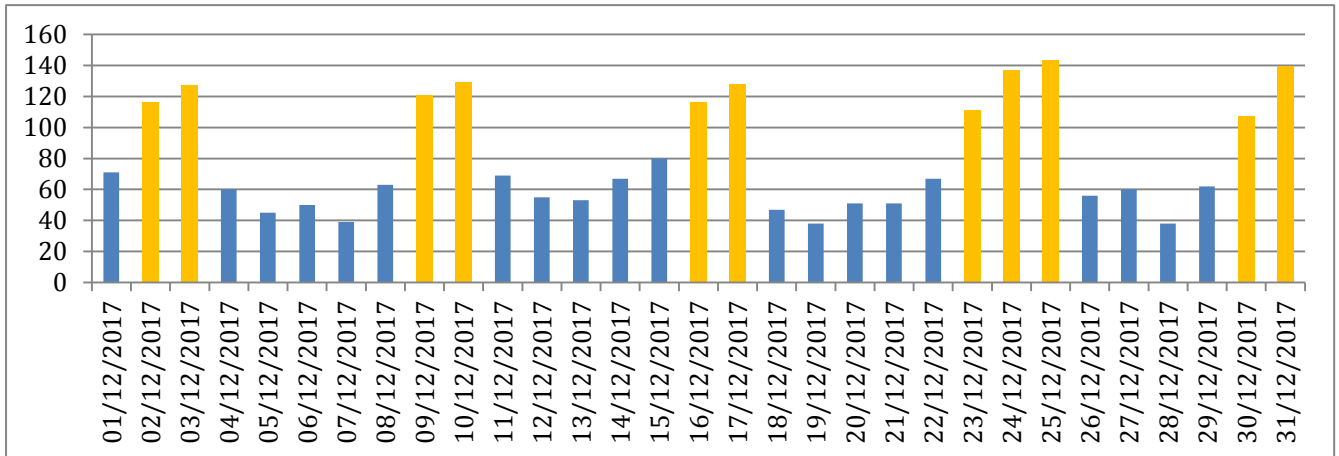
Data de Referência	Total
01/12/17	71
02/12/17	116
03/12/17	127
04/12/17	60
05/12/17	45
06/12/17	50
07/12/17	39
08/12/17	63
09/12/17	121
10/12/17	129
11/12/17	69
12/12/17	55
13/12/17	53
14/12/17	67
15/12/17	80
16/12/17	116
17/12/17	128
18/12/17	47
19/12/17	38
20/12/17	51
21/12/17	51
22/12/17	67
23/12/17	111
24/12/17	137
25/12/17	143
26/12/17	56
27/12/17	60
28/12/17	38
29/12/17	62
30/12/17	107
31/12/17	139
Total Geral	2496

Fonte: SISA - Relatório de Movimentação Retroativa, COPS/SMADS, Dezembro de 2017.

Elaboração: Centro de Gestão e Processos da Informação, COPS/SMADS, 10/01/18.

Nota: em laranja são as datas referentes ao final de semana ou feriados.

1.1 Gráfico de quantidade de serviços bloqueados por dia no SISA de Dezembro de 2017



Fonte: SISA - Relatório de Movimentação Retroativa, COPS/SMADS, Dezembro de 2017.

Elaboração: Centro de Gestão e Processos da Informação, COPS/SMADS, 10/01/18.

Nota: em laranja são as datas referentes ao final de semana ou feriados.

Houve um total geral de 2313 bloqueios no mês de Novembro de 2017, ao passo que em Dezembro de 2017 ocorreram 2496 bloqueios de movimentação, mostrando um aumento de 183 de bloqueios em relação ao mês do anterior. Isso se deve, principalmente, por dois motivos. A primeira razão ocorre pelo fato de ter no dia 25/12 o Natal, gerando um acúmulo maior na movimentação retroativa. Ademais, a segunda razão ocorre pela maior concentração de SAICAS e Casas Lares incorporados no programa SISA. Conseqüentemente, a contagem dos bloqueios de movimentação ficou comprometida.

1.2 Quantidades de dias bloqueados por serviço no mês de Dezembro de 2017

Serviço	Total
ATENDE IV ROBERTO MARINHO	31
CTA BRIGADEIRO GALVAO	31
CTA VILA MARIANA	31
SAICA ALENCAR GOMES FERREIRA	31
SAICA ANALIA FRANCO	30
SAICA CASA DA ARVORE	30
SAICA CATARINA KENTENICH UM	30
ATENDE UM	29
RESIDENCIA INCLUSIVA SANTO AMARO NOVA QUATROE DOIS	29
RESIDENCIA INCLUSIVA SANTO AMARO NOVA QUATROE UM	29
SAICA LAR MARIA	29
SAICA LAR VO MIRIAM	29
CAMVV CASA MARIA ROSA	28
CASA LAR ALIANCA JARAGUA UM	26
SAICA CENTRAL DE VAGAS SANTANA	26
SAICA ARCO IRIS	25
SAICA SAO MATEUS CINCO	25
SAICA BEIJA FLOR	24
SAICA CAMPO GRANDE	24
SAICA HELOISA DE FREITAS BRITO	24
SAICA JOVENS DO FUTURO	24
SAICA CASA GIRASSOL	23
CASA LAR SANTO AMARO DOIS	22
ILPI VILA MARIANA UNIBES CASA DA VILA	22
SAICA GROSSARL	22
CASA LAR SANTO AMARO UM	21
SAICA CASA VERDE	21
SAICA CENTRAL DE VAGAS CARRAPICHO II	21
SAICA LAR DE ELISINHA	21
SAICA SENTINELA	21
SAICA SOL E VIDA	21
CASA LAR ESTRELA DO AMANHA UM	20
SAICA CASA DA CRIANCA NOSSA SENHORA AUXILIADORA	20

Coordenadoria de Observatório de Políticas Sociais - COPS

SAICA RIO PEQUENO	20
SAICA VILA SONIA	20
REPUBLICA JOVEM CASA VERDE UM	19
SAICA ABCD NOSSA CASA	19
SAICA CATARINA KENTENICH II	19
SAICA EDEL QUINN	19
SAICA NOSSA FAMILIA	19
SAICA VILA GUILHERMINA	19
CASA LAR ALDEIAS INFANTIS DOIS	18
CASA LAR ALDEIAS INFANTIS UM	18
CASA LAR ESTRELA DO AMANHA DOIS	18
ILPI SAMARITANO MOOCA	18
SAICA ESPACO ACOLHER	18
SAICA LAR BATISTA CAMPO LIMPO DOIS	18
SAICA NOSSA FAMILIA II	18
SAICA NOVO LAR BETANIA	18
SAICA VIDA CARRAPICHO	18
CASA LAR DOM LUCIANO MENDES DE ALMEIDA DOIS	17
CASA LAR DOM LUCIANO MENDES DE ALMEIDA UM	17
SAICA CENTRAL DE VAGAS SANTO AMARO	17
SAICA COCAIA	17
SAICA MAIS III	17
SAICA SAO RAFAEL	17
HOTEL NEW LUZ UM	16
HOTEL PARQUE DOM PEDRO	16
REPUBLICA JOVEM CASA VERDE II	16
SAICA DOM PAULO EVARISTO ARNS	16
SAICA PADRE HELIO LOPES	16
SAICA SOLIDARIO ABECAL II	16
SAICA VOVO CECILIA	16
SAICA ZERO SEIS CASA AUXILIADORA UM	16
HOTEL FREGUESIA	15
HOTEL HELIOPOLIS	15
HOTEL IMPACTO	15
HOTEL SANTA MARIA	15
SAICA LAR BATISTA CAMPO LIMPO UM	15
SAICA MARLY CURY	15
SAICA PERUS ESTRELA DO AMANHA	15
SAICA RAO DE LUZ II	15
SAICA ROBERTO BORGHI	15

Coordenadoria de Observatório de Políticas Sociais - COPS

CASA LAR GROSSARL UM	14
RESIDENCIA INCLUSIVA MOOCA NOVA QUATROE UM	14
RESIDENCIA INCLUSIVA SANTA CECILIA PEROLAS DO BOM JESUS UM	14
SAICA CAMINHO PARA FUTURO	14
SAICA CIDADE ADEMAR	14
SAICA DONA MARIA BRITO DE SOUZA ARANHA	14
SAICA IRMA MARIA SANTOS COSTA	14
SAICA LAR SONHO INFANTIL UM	14
SAICA PADRE BATISTA	14
SAICA SAO JUDAS TADEU	14
SAICA VOVO MATILDE	14
HOTEL NEW LUZ DOIS	13
SAICA AMIGOS DA VIDA	13
SAICA IRMAO GENESIO DALMONICO	13
SAICA LAR BATISTA ACLIMACAO	13
SAICA NOVA GERACAO UM VILA MARIA	13
SAICA SAO MATEUS UM	13
AUTONOMIA EM FOCO II SE	12
CAE MULHERES TRANSEXUAIS FLORESCER	12
CTA ARICANDUVA	12
SAICA LUZ DO MILENIO	12
SAICA VOVO NELSON	12
CA PRATES DOIS	11
RESIDENCIA INCLUSIVA PARELHEIROS	11
SAICA ACDEM	11
SAICA CASA DO PAC	11
SAICA CASA DO PAC II	11
SAICA CASA EDITH STEIN	11
SAICA CASA VIDA DOIS	11
SAICA CENTRAL DE VAGAS CARRAPICHO UM	11
SAICA CENTRAL DE VAGAS MENINO JESUS	11
SAICA FORTALEZA DO FUTURO	11
SAICA LAR DIAS MELHORES	11
SAICA LAURA VICUNA	11
SAICA MADRE MAZZARELLO	11
SAICA MAIS II	11
SAICA NAIM SANTA BERNADETE	11
CA ZANCONE	10
SAICA LAR DO PEQUENO APRENDIZ	10
SAICA PADRE DAMIAN KIRCHGESSNER	10

Coordenadoria de Observatório de Políticas Sociais - COPS

SAICA SAGRADA FAMILIA	10
CA APARECIDA	9
CAE CONVALESCENTES CASA DE CUIDADOS BATUIRA	9
CTA BUTANTA	9
ILPI LESTE II CASA DE REPOUSO IVA FELIPE	9
REPUBLICA JOVEM VILA FORMOSA DOIS MASC	9
REPUBLICA JOVEM VILA FORMOSA UM FEM	9
SAICA FRUTOS DO BEM	9
SAICA SAO DOMINGOS SAVIO PRIMEIRO NUCLEO	9
CA PORTAL DO FUTURO	8
CAE IDOSOS CASA DE SIMEAO	8
CASA LAR ALIANCA JARAGUA DOIS	8
SAICA CASA DAS EXPEDICOES	8
SAICA CASA LIMIAR	8
SAICA CASA VIDA UM	8
SAICA CENTRAL DE VAGAS CASA TAIGUARA	8
SAICA NOVA GERACAO SAO MIGUEL PAULISTA	8
SAICA NOVO LAR	8
SAICA SOLIDARIO ABECAL UM	8
CAE IDOSOS MORADA NOVA LUZ	7
ILPI JACANA	7
ILPI PADRE GEORGE VINCENT COOR	7
SAICA FORTALECER	7
SAICA MAMAE MARGARIDA	7
SAICA VIDA CARRAPICHO IV	7
SAICA ZERO SEIS CASA AUXILIADORA II	7
AUTONOMIA EM FOCO UM BOM RETIRO	6
CA SOLIDARIEDADE ABECAL	6
CTA FAMILIA	6
ILPI BUTANTA	6
REPUBLICA JOVEM LAPA DOIS	6
RESIDENCIA INCLUSIVA SAO MATEUS UM ASCOM DOIS	6
RESIDENCIA INCLUSIVA SAO MATEUS UM ASCOM UM	6
SAICA CASA CORACAO DE MARIA	6
SAICA NOSSA SENHORA AUXILIADORA	6
SAICA NOSSO LAR IV	6
SAICA NOVA ERA	6
SAICA ZERO SEIS CASA SANTA BAKHITA	6
CA BARRA FUNDA DOIS	5
CA BARRA FUNDA UM	5

Coordenadoria de Observatório de Políticas Sociais - COPS

CA ESTACAO BEM ESTAR	5
CAMVV ESPACO DA COMUNIDADE	5
CTA PRATES II	5
CTA PRATES UM	5
ILPI CASA VERDE	5
RESIDENCIA INCLUSIVA VILA PRUDENTE NASCE DOIS	5
RESIDENCIA INCLUSIVA VILA PRUDENTE NASCE UM	5
SAICA FREI LEOPOLDO	5
SAICA IPIRANGA ABECAL	5
SAICA MINHA CASA VILA MARIANA	5
SAICA SOLID ROCK BRASIL	5
SAICA VOVO ILZA	5
CA DOM FERNANDO	4
CAE IDOSOS MORADA SAO JOAO	4
CAE MULHERES CASA DE APOIO MARIA MARIA	4
CTA MOOCA	4
FAMILIA EM FOCO CASA VERDE UM	4
RESIDENCIA INCLUSIVA SAO MATEUS II PADRE MOREIRA DOIS	4
RESIDENCIA INCLUSIVA SAO MATEUS II PADRE MOREIRA UM	4
SAICA CAMINHANDO JUNTOS	4
SAICA LAURA E DOMINGOS	4
SAICA MAIS UM	4
SAICA MARIA MAYMARD	4
SAICA REVIVER UM	4
SAICA SAO MATEUS III	4
SAICA ZERO SEIS NOSSO LAR UM	4
ATENDE III	3
CA IMIGRANTES PARI	3
ILPI PINHEIROS UNIBES	3
REPUBLICA JOVEM LAPA UM	3
REPUBLICA SANTA CECILIA DOIS	3
REPUBLICA SANTA CECILIA UM	3
SAICA BEITH SHALOM	3
SAICA LAR SONHO INFANTIL II	3
SAICA RAO DE LUZ	3
SAICA RAIZES DA VIDA	3
SAICA RESGATE DA ESPERANCA	3
SAICA SAO MATEUS II	3
CAE MULHERES ERMELINO MATARAZZ	2
CAE MULHERES ESPERANCA	2

Coordenadoria de Observatório de Políticas Sociais - COPS

CAMVV CASA DA MAMAE	2
ILPI SAO MATEUS	2
REPUBLICA ACASA ACOLHE ARUA	2
REPUBLICA JOVEM PONTE RASA UM MASCULINO	2
SAICA BETSAIDA	2
SAICA LAR SONHO INFANTIL III	2
SAICA SAO MATEUS IV	2
CA ALCANTARA MACHADO	1
CA NOVA CONQUISTA ERMELINO MATARAZZO	1
CA SANTANA	1
CA SAO MATEUS	1
CA ZAKI NARCHI UM	1
CAE IDOSOS CASA VERDE	1
CAE MULHERES BRIGADEIRO	1
CAE MULHERES CASA DE MARTA E MARIA	1
CAE MULHERES SANTO AMARO	1
ILPI CANINDE	1
ILPI CASA DE REPOUSO OTONIEL MOTA	1
ILPI MADRE TEREZA DE CALCUTA	1
ILPI SANTANA	1
REPUBLICA JOVEM PONTE RASA DOIS FEMININO	1
RESIDENCIA INCLUSIVA VILA FORMOSA DOM LUCIANO DOIS	1
RESIDENCIA INCLUSIVA VILA FORMOSA DOM LUCIANO UM	1
SAICA CAPELA DO SOCORRO	1
SAICA REVIVER II	1
Total Geral	2489

Fonte: SISA - Relatório de Movimentação Retroativa, COPS/SMADS, Dezembro de 2017.

Elaboração: Centro de Gestão e Processos da Informação, COPS/SMADS, 10/01/18.

1.3 Serviços sem movimentar há mais de 30 dias

Serviço	Não movimenta desde
ATENDE IV ROBERTO MARINHO	01/12/17
CA PRATES DOIS	01/12/17
CA SANTANA	01/12/17
SAICA CENTRAL DE VAGAS SANTO AMARO	01/12/17
SAICA CIDADE ADEMAR	01/12/17

Fonte: SISA - Relatório de Movimentação Retroativa, COPS/SMADS, Dezembro de 2017.

2. Quantidades de serviços bloqueados no SISA por SAS¹ em Dezembro de 2017

SAS	Quantidade de serviço
SAS SÉ	34
SAS MOOCA	16
SAS ITAQUERA	13
SAS SÃO MATEUS	12
SAS PIRITUBA / JARAGUA	11
SAS SANTO AMARO	10
SAS VILA PRUDENTE / SAPOEMBA	10
SAS CASA VERDE / CACHOEIRINHA	9
SAS ARICANDUVA / FORMOSA / CARRÃO	7
SAS ERMELINO MATARAZZO	7
SAS PENHA	7
SAS SANTANA / TUCURUVI	7
SAS CAPELA DO SOCORRO	6
SAS LAPA	6
SAS VILA MARIANA	6
SAS GUAIANASES	5
SAS IPIRANGA	5
SAS ITAIM PAULISTA	5
SAS JAÇANÃ / TREMEMBÉ	5
SAS SÃO MIGUEL	5
SAS BUTANTÃ	4
SAS CIDADE ADEMAR	4
SAS JABAQUARA	4
SAS PINHEIROS	4
SAS VILA MARIA / VILA GUILHERME	4
SAS CAMPO LIMPO	3
SAS FREGUESIA / BRASILÂNDIA	3
SAS PARELHEIROS	3
SAS M'BOI MIRIM	2
SAS SÃO MIGUEL PAULISTA	2
SAS PERUS	1
Total geral	220

Fonte: SISA - Relatório de Movimentação Retroativa, COPS/SMADS, Dezembro de 2017.

Elaboração: Centro de Gestão e Processos da Informação, COPS/SMADS,10/01/18.

Nesta tabela, é notável observar que as três maiores concentrações de serviços por SAS se situam na Sé, Mooca e Itaquera. Já as três menores concentrações estão em M'Boi Mirim, São Miguel Paulista e Perus.

¹SAS é a sigla de Supervisão de Assistência Social. A SAS administra o atendimento da população em vulnerabilidade social, tanto de forma familiar quanto individual.

2.1 Quantidade de dias sem movimentar no SISA por SAS em Dezembro de 2017

SAS	Dias bloqueados
SAS SÉ	351
SAS SANTO AMARO	235
SAS PIRITUBA / JARAGUA	159
SAS ITAQUERA	135
SAS CASA VERDE / CACHOEIRINHA	123
SAS MOOCA	111
SAS VILA MARIANA	108
SAS SÃO MATEUS	91
SAS VILA PRUDENTE / SAPOEMBA	90
SAS GUAIANASES	82
SAS SANTANA / TUCURUVI	81
SAS ITAIM PAULISTA	75
SAS IPIRANGA	67
SAS PENHA	67
SAS JAÇANÃ / TREMEMBÉ	64
SAS CAPELA DO SOCORRO	63
SAS CIDADE ADEMAR	62
SAS LAPA	58
SAS BUTANTÃ	55
SAS FREGUESIA / BRASILÂNDIA	53
SAS M'BOI MIRIM	53
SAS ERMELINO MATARAZZO	51
SAS JABAQUARA	46
SAS PARELHEIROS	45
SAS ARICANDUVA / FORMOSA / CARRÃO	40
SAS CAMPO LIMPO	34
SAS SÃO MIGUEL	31
SAS PINHEIROS	23
SAS VILA MARIA / VILA GUILHERME	23
SAS PERUS	15
SAS SÃO MIGUEL PAULISTA	9
Total geral	2500

Fonte: SISA - Relatório de Movimentação Retroativa, COPS/SMADS, Dezembro de 2017.

Elaboração: Centro de Gestão e Processos da Informação, COPS/SMADS, 10/01/18.

Esta tabela apresenta a soma do número de dias de bloqueio de serviços de cada região. Sendo assim, cerca de 14% de dias bloqueados se situam na SAS SÉ (351 dias), seguido da SAS Santo Amaro, com 235 dias, e da SAS Pirituba/Jaraguá, com 159 dias. Já a SAS São Miguel Paulista apresenta apenas nove dias sem movimentar o sistema. A SAS Vila Maria/



Coordenadoria de Observatório de Políticas Sociais - COPS

Vila Guilherme e a SAS Perus também possuem poucos dias sem movimentar, nessa ordem, 23 e 15 dias.