

# DENGUE E CHIKUNGUNYA

O perigo aumentou. E a responsabilidade de todos também.

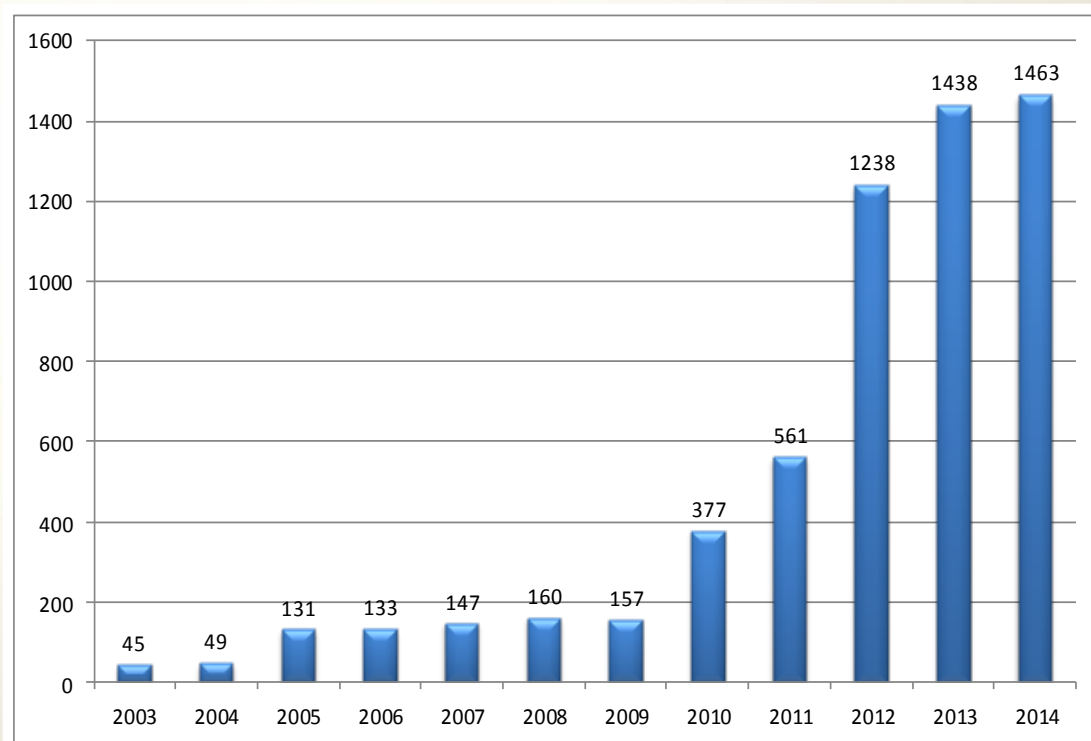


# Mapa da dengue no Brasil

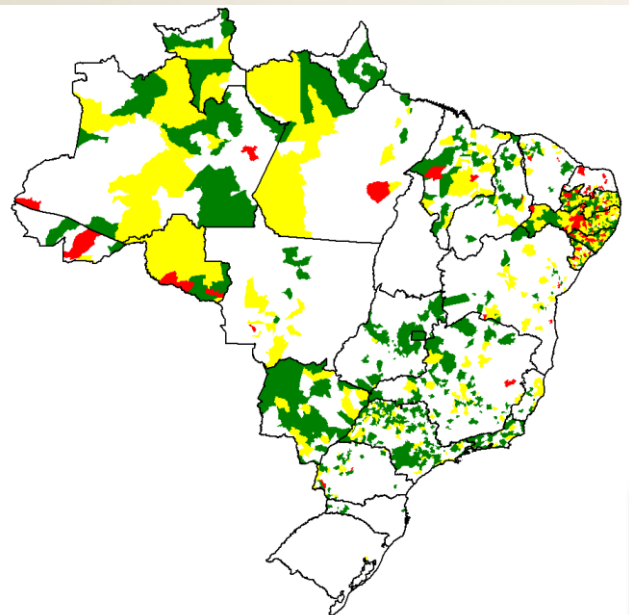
## Índice Rápido de Infestação por *Aedes aegypti* (LIRAA)

Participação de **1.463** municípios

- Pesquisa realizada em outubro
- Identifica focos de infestação do mosquito, apontando as regiões de maior risco
- O estudo orienta ações de controle



# LIRAa 2014 - Situação dos municípios brasileiros



Satisfatório - IIP < 1,0

Alerta - 1,0 ≤ IIP ≤ 3,9

Risco - 4,0 ≤ IIP

Não realizou / Sem informação

**Dos 1.463 municípios que realizaram o LIRAa**

- 813 municípios em situação satisfatória
- 533 municípios em situação de alerta
- **117 municípios em situação de risco**

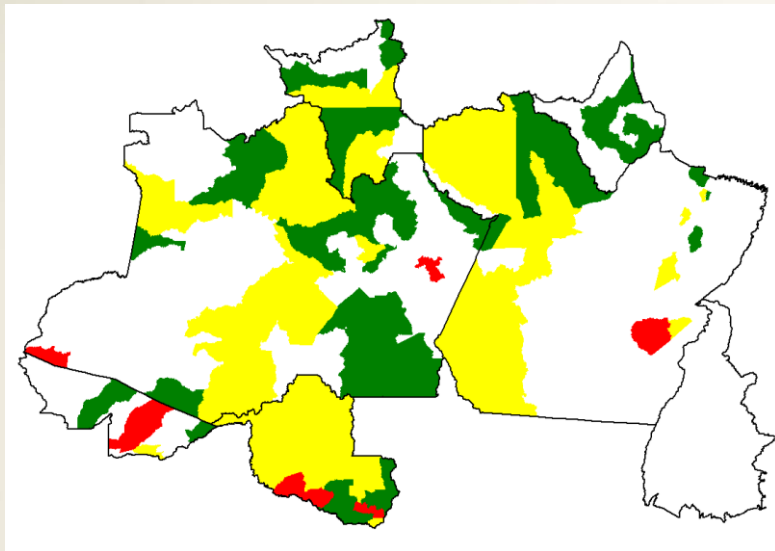
**Nordeste concentra maior número de municípios em situação de risco – 96**

**10 capitais em situação de alerta – Belém (PA), Porto Velho (RO), Maceió (AL), Natal (RN), Recife (PE), São Luís (MA), Aracaju (SE), Vitória (ES), Cuiabá (MT) e Porto Alegre (RS)**

**SEIS capitais não apresentaram os dados: Boa Vista (RR), Manaus (AM), Palmas (TO), Rio Branco (AC), Fortaleza (CE) e Salvador (BA)**



# Região Norte



**124** municípios participaram do LIRAa –  
aumento de 1,7% em relação a novembro de  
2013

**55** em situação satisfatória

**52** em situação de alerta

**17 em situação de risco**

## Capitais em alerta

Belém (PA) e Porto Velho (RO)

## Capitais sem informação

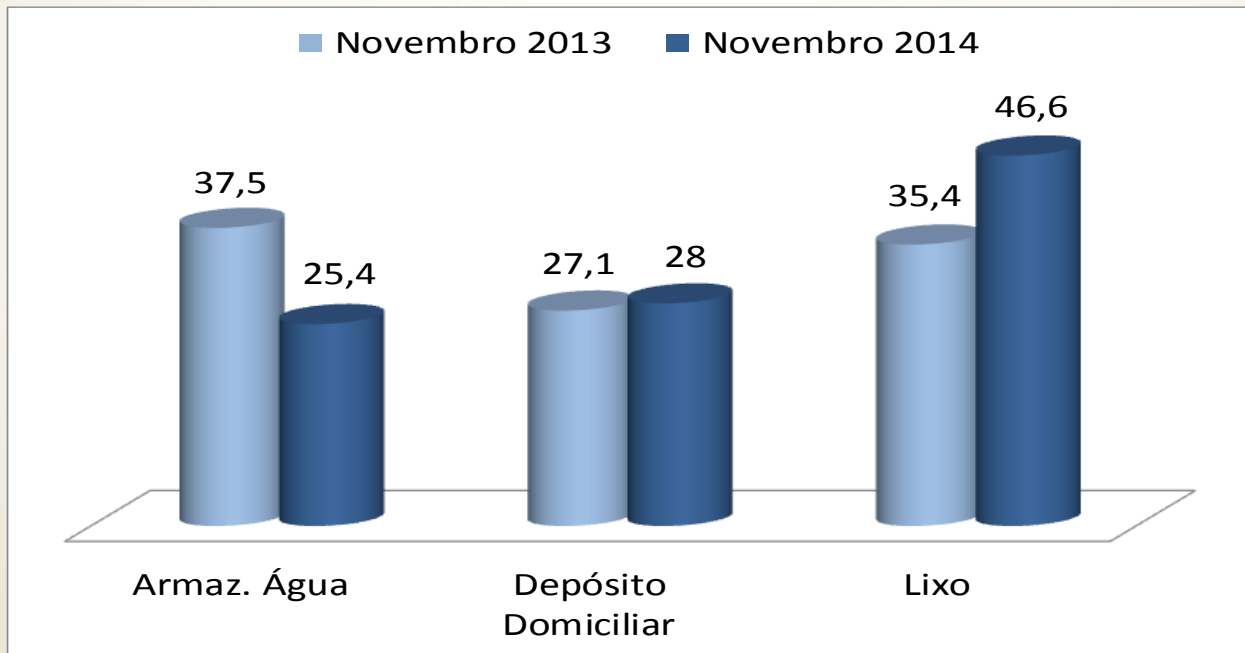
Boa Vista (RR), Manaus (AM), Palmas (TO) e  
Rio Branco (AC)



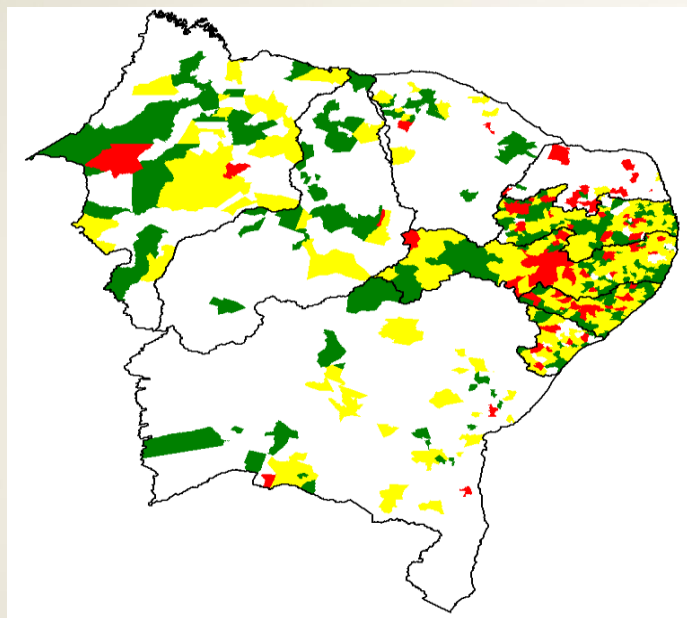
# Região Norte

## Depósitos Predominantes

- 46,6% em lixo



# Região Nordeste



**727** municípios participaram do LIRAa –  
aumento de 34,1% em relação a novembro  
de 2013

**277** em situação satisfatória

**354** em situação de alerta

**96 em situação de risco**

## Capitais em alerta

Maceió (AL), Natal (RN), Recife (PE), São Luís  
(MA) e Aracaju (SE)

## Capitais sem informação

Fortaleza (CE) e Salvador (BA)



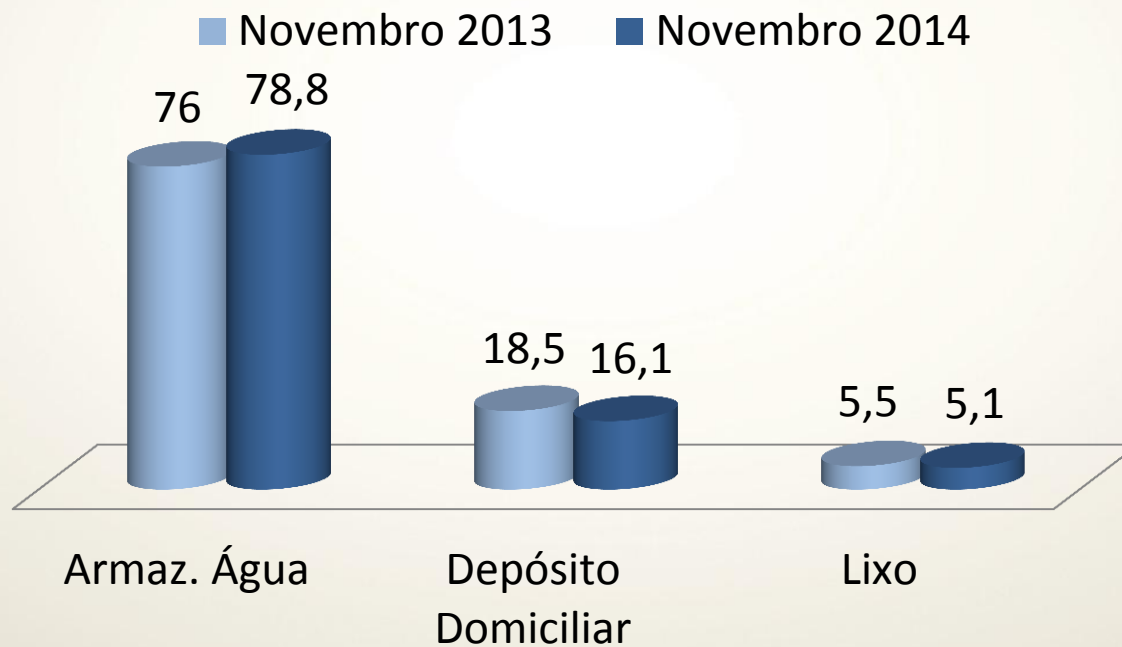
Ministério da  
Saúde



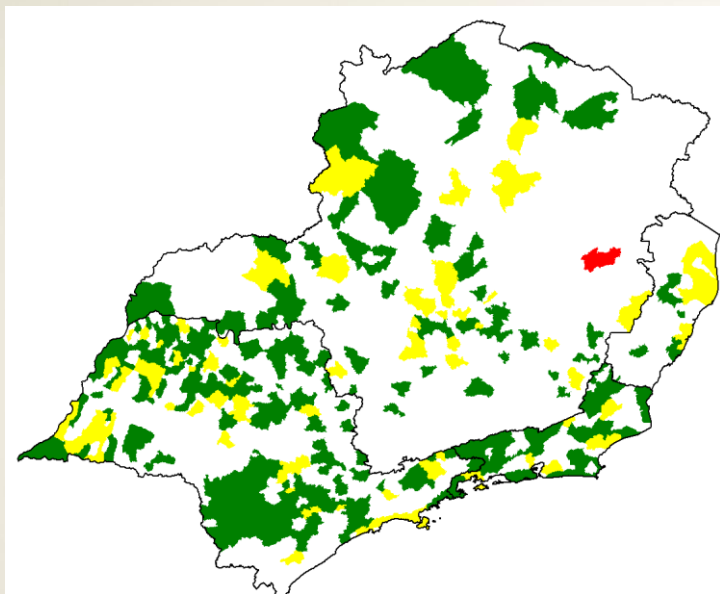
# Região Nordeste

## Depósitos Predominantes

- 78,8% em armazenamento de água



# Região Sudeste



**426 municípios participaram do LIRAa – aumento de 3,1% em relação a novembro de 2013**

**335 em situação satisfatória**

**90 em situação de alerta**

**01 em situação de risco**

**Capitais em alerta**

**Vitória (ES)**



Ministério da Saúde

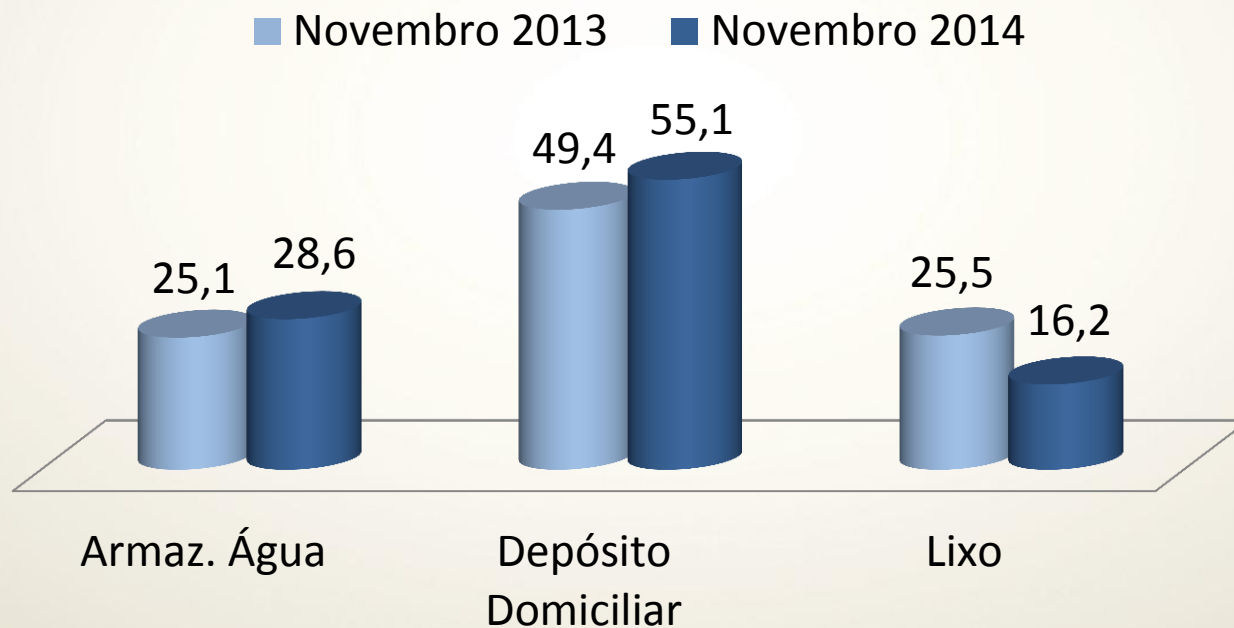




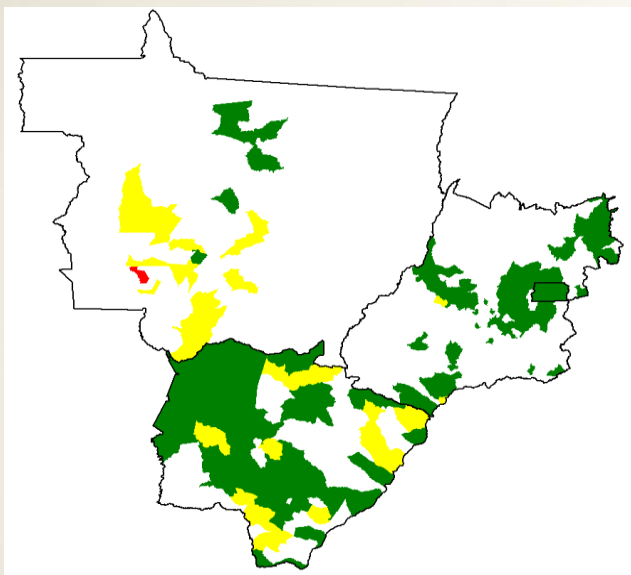
# Região Sudeste

## Depósitos Predominantes

- 55,1% em depósito domiciliar



# Região Centro-Oeste



**134 municípios participaram do LIRAa –  
redução de 56,3% em relação a novembro  
de 2013**

**113 em situação satisfatória**

**20 em situação de alerta**

**01 em situação de risco**

**Capitais em alerta**

**Cuiabá (MT)**



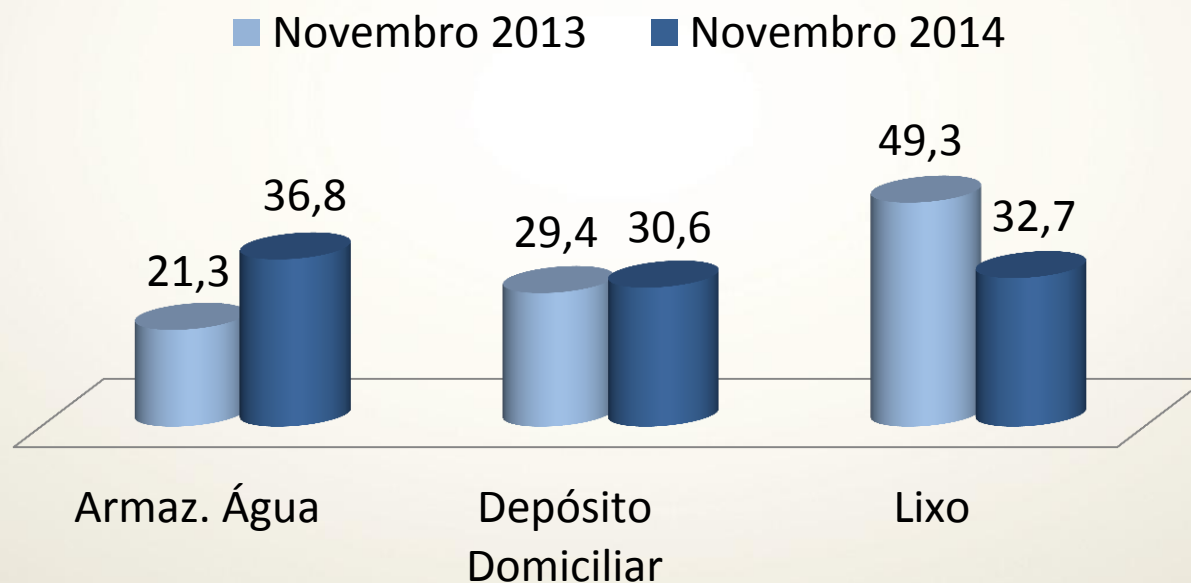
Ministério da  
Saúde



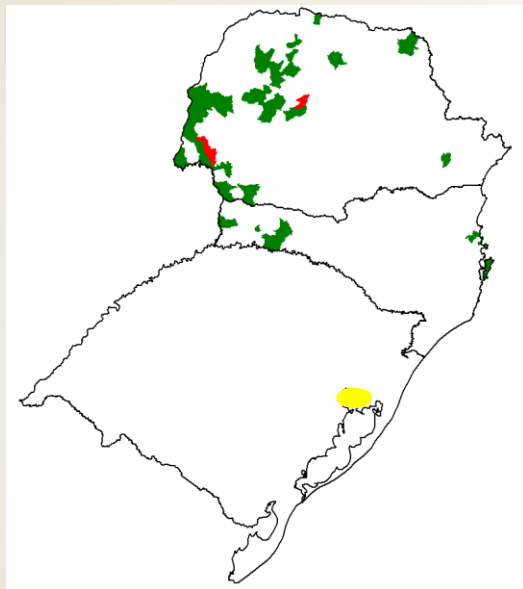
# Região Centro-Oeste

## Depósitos Predominantes

- 36,8% em armazenamento de água



# Região Sul



**52 municípios participaram do LIRAa –  
redução de 20% em relação a novembro de  
2013**

**33 em situação satisfatória**

**17 em situação de alerta**

**02 em situação de risco**

**Capitais em alerta**

Porto Alegre (RS)



Ministério da  
Saúde



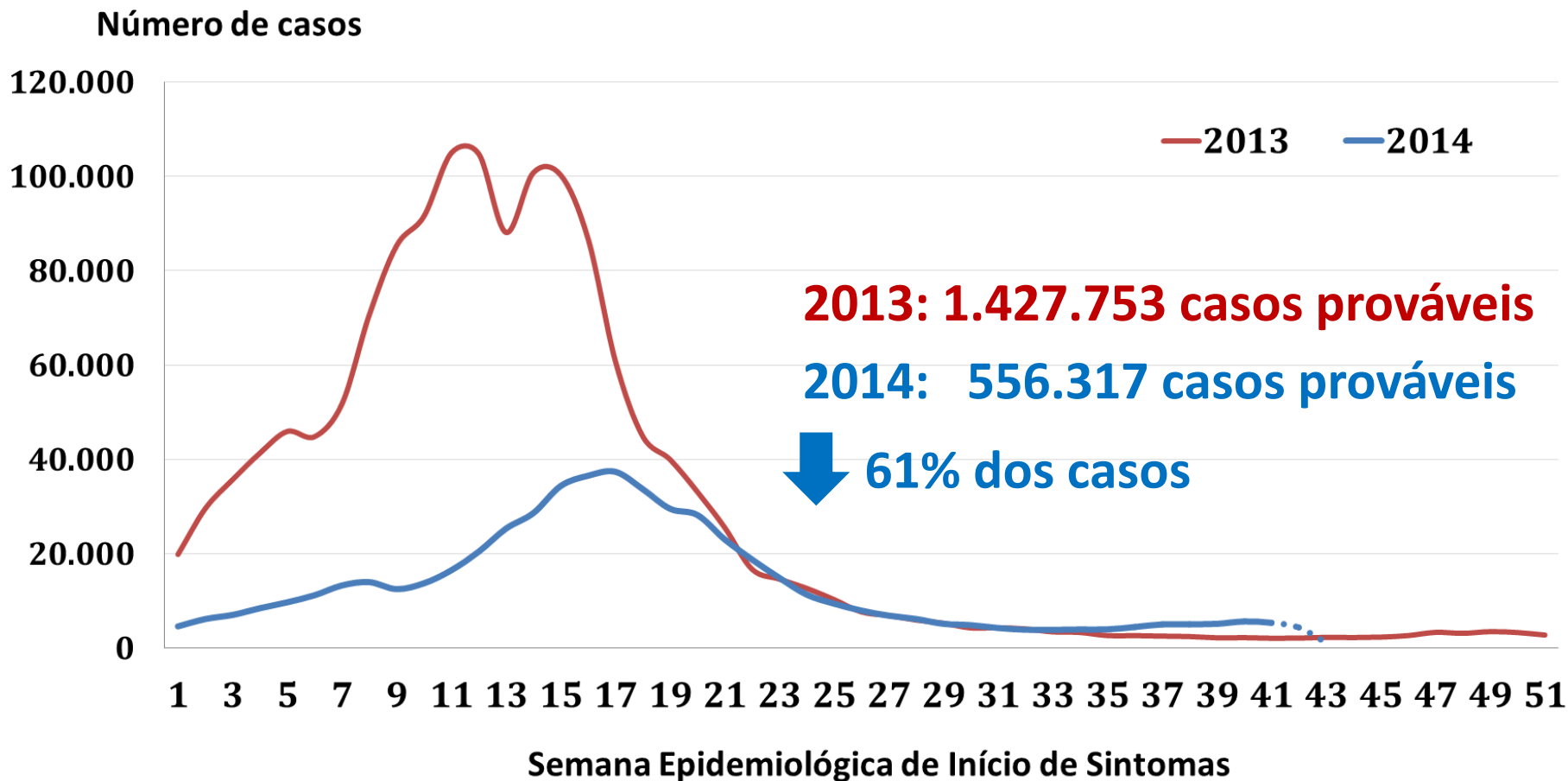
# Região Sul

## Depósitos Predominantes

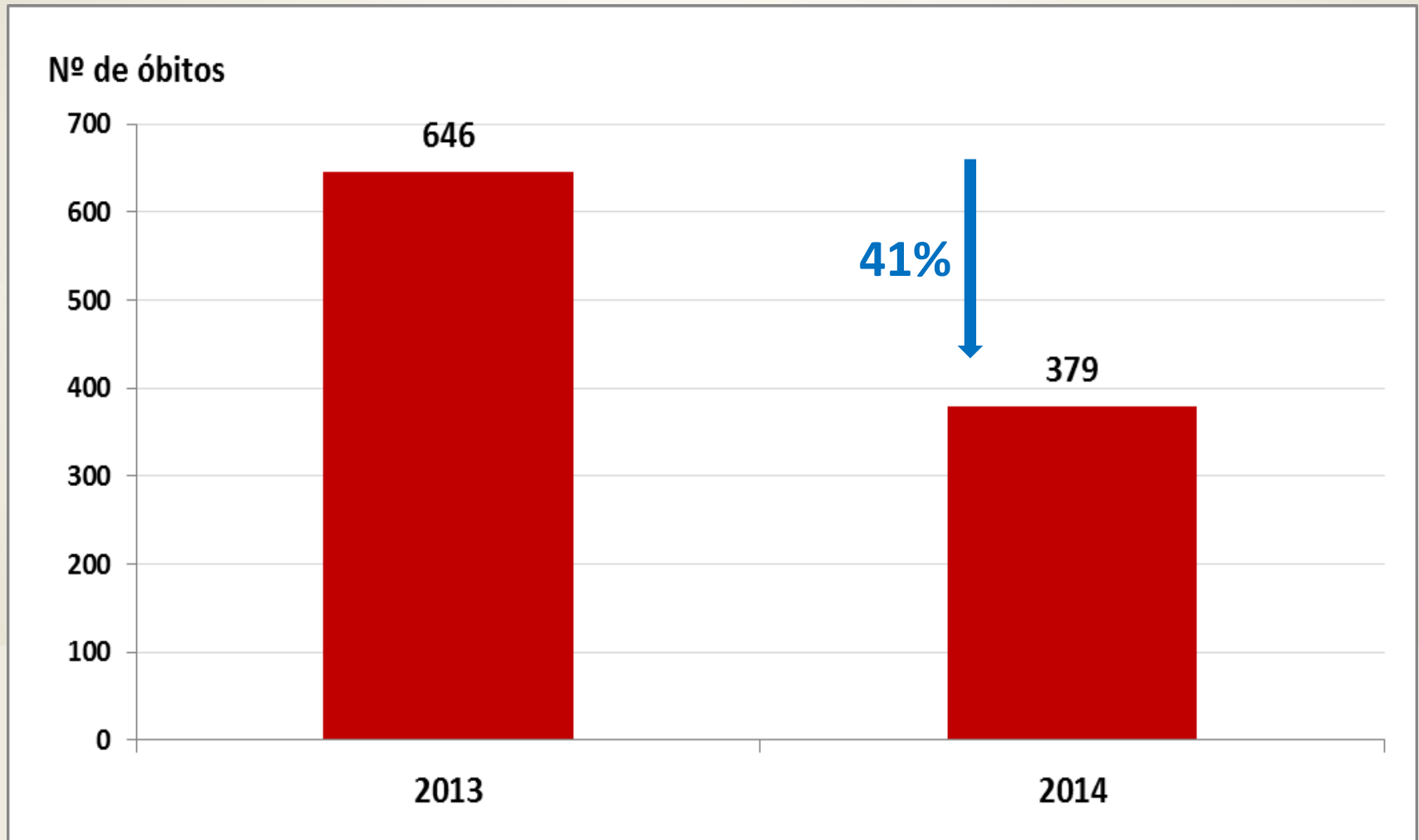
- 47,3% em lixo



# Casos de dengue no Brasil em 2014 (SE 01 a 43)



# Número de óbitos por dengue (SE 01 a 43 de 2014)



# Chikungunya

- Organização Mundial de Saúde alerta sobre a situação da doença nas Américas em dezembro de 2013
- Registrada transmissão autóctone em vários países do Caribe
- Em março de 2014, foram registrados casos na República Dominicana e Haiti
- Até então, só África e Ásia tinham circulação do vírus



## Epidemiological Alert

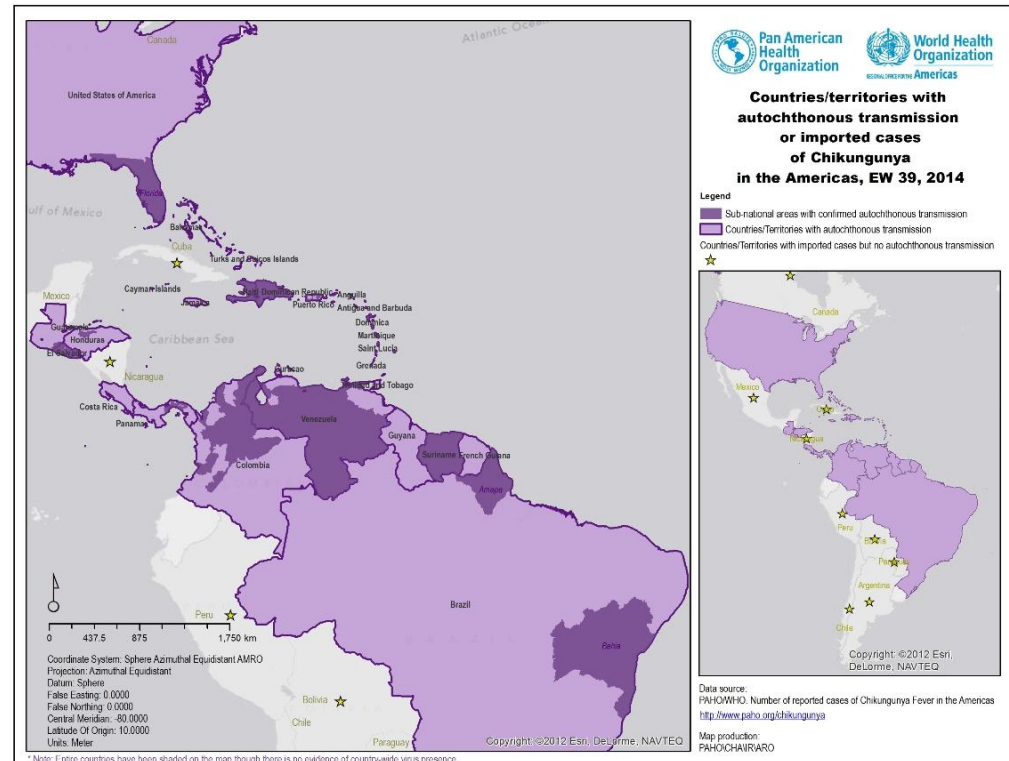
Chikungunya Fever  
9 December 2013

Given the detection of the first cases of autochthonous transmission of chikungunya fever in the Americas, the Pan American Health Organization (PAHO) / World Health Organization (WHO) recommends Member States establish and maintain the capacity to detect and confirm cases, manage cases and implement an effective public communication strategy to reduce vector presence, particularly in areas where the mosquito that transmits the disease is present.

### Situation summary

On 6 December 2013, PAHO/WHO was notified

Chikungunya Fever (CIE-10 A 92.0)



DISQUE SAÚDE  
**136**  
Ovidiana Geral do SUS  
[www.saude.gov.br](http://www.saude.gov.br)



# Chikungunya no Brasil

Até 25 de outubro

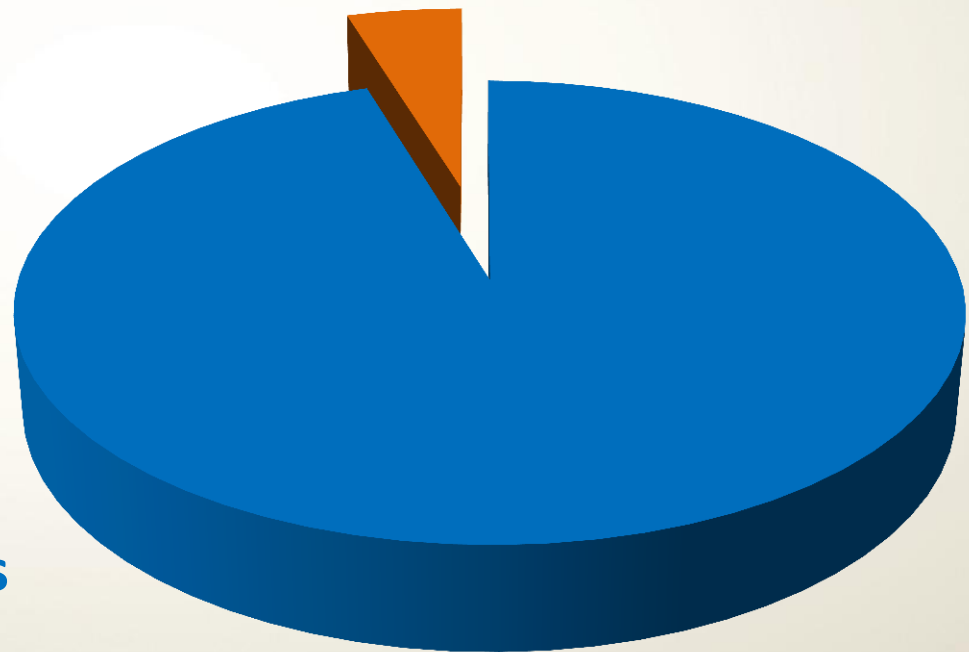
**824 casos confirmados**

- 151 por critério laboratorial
- 673 por critério clínico-epidemiológico

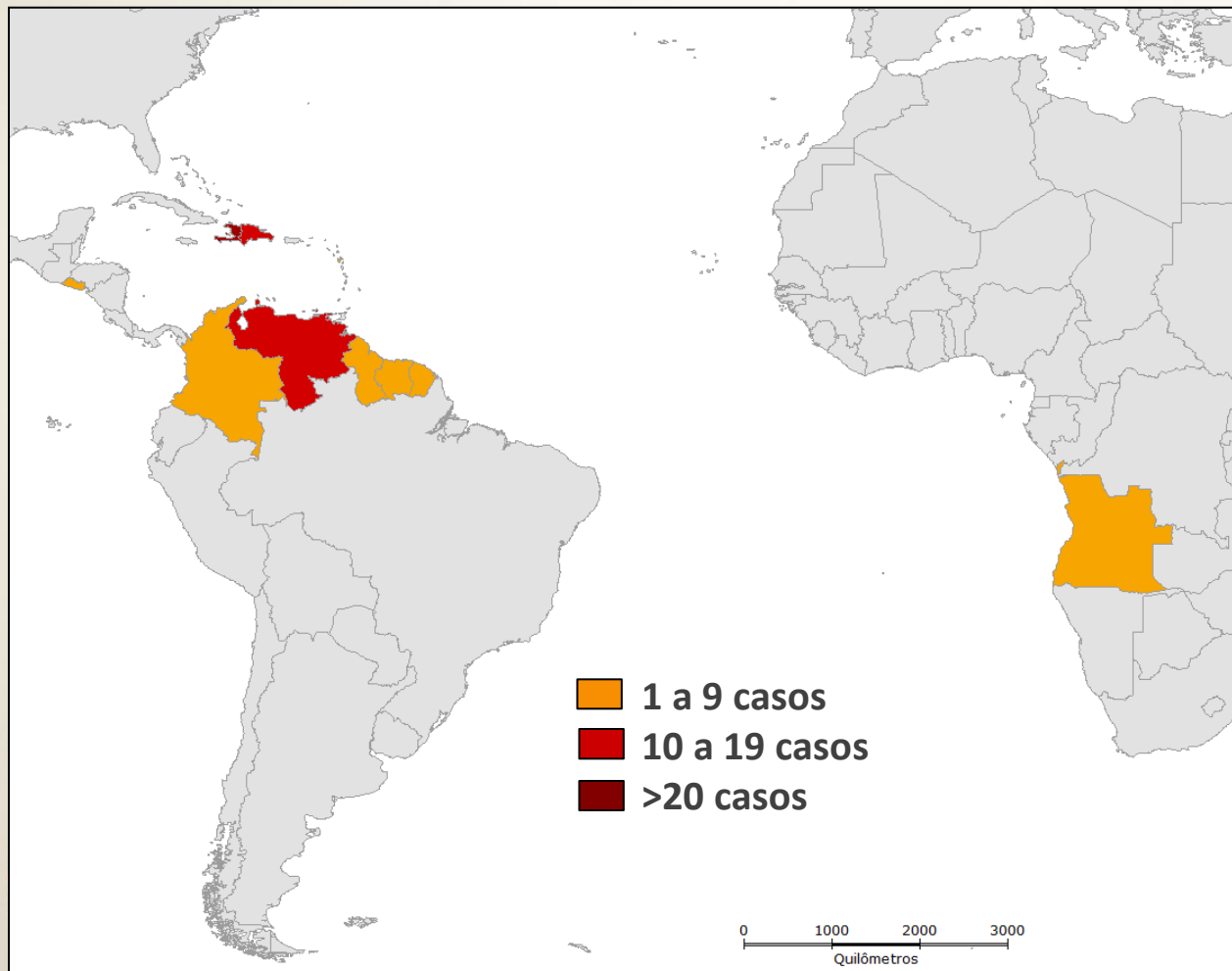
Primeiro caso autóctone foi confirmado em setembro de 2014

**785 autóctones**

**39 casos importados**



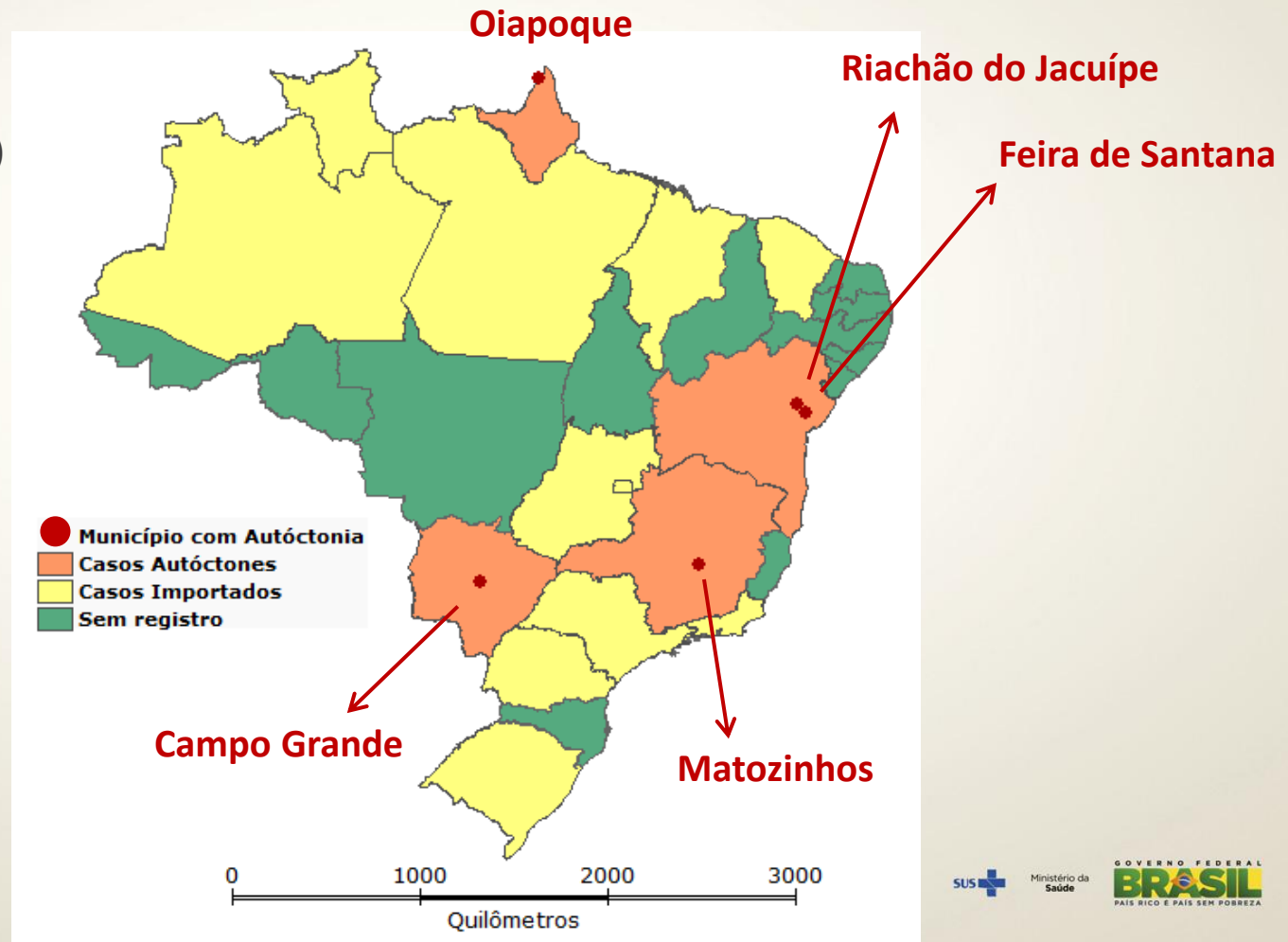
# Chikungunya: procedência de casos importados



Haiti  
República Dominicana  
Venezuela  
Suriname  
Guiana Francesa  
Guiana Inglesa  
Guadalupe  
Angola  
Barbados  
El Salvador  
Colômbia

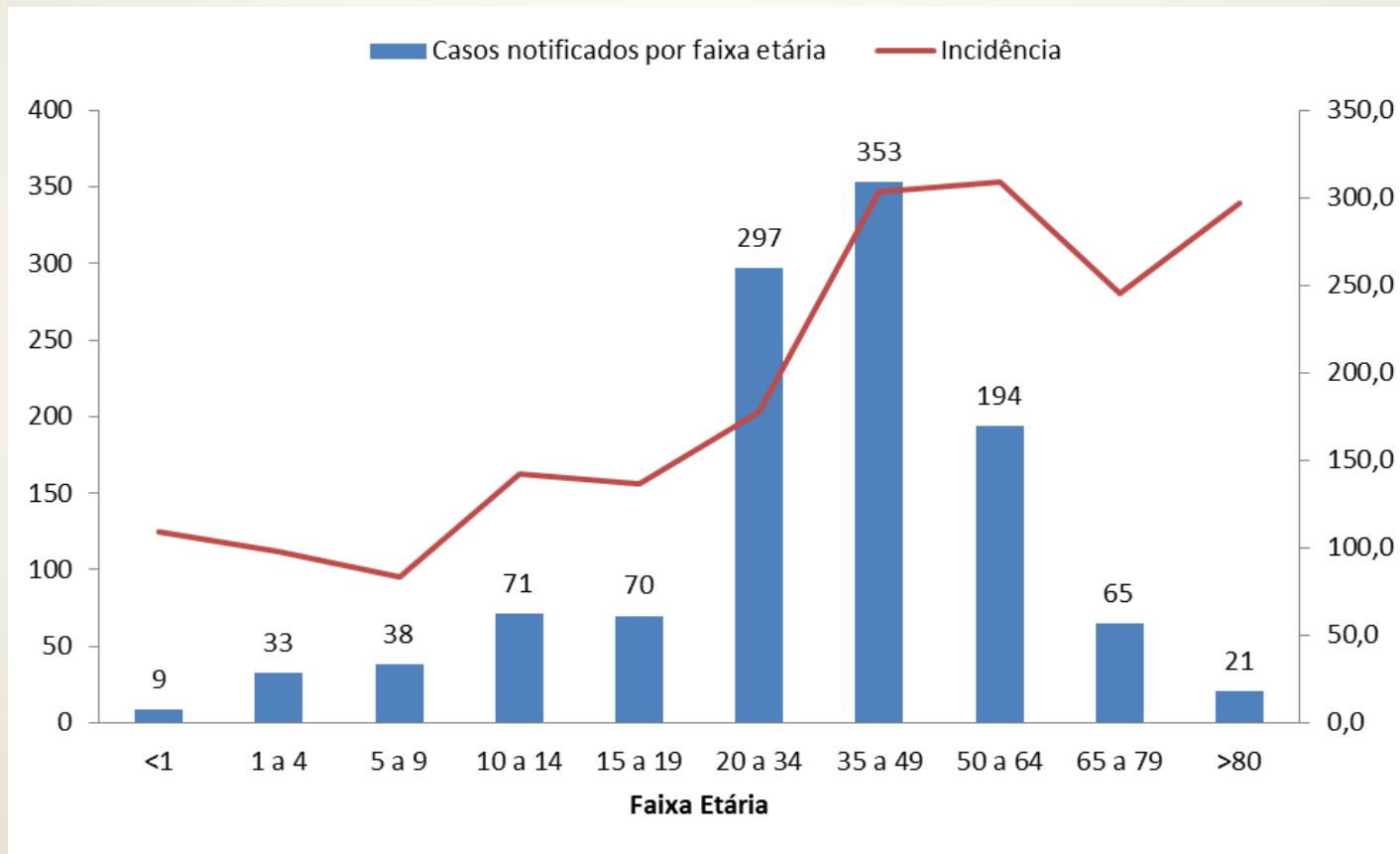
# Chikungunya: situação epidemiológica

- 330 Oiapoque (AP)
- 371 Feira de Santana (BA)
- 82 Riachão do Jacuípe (BA)
- 1 Matozinhos (MG)
- 1 Campo Grande (MS)



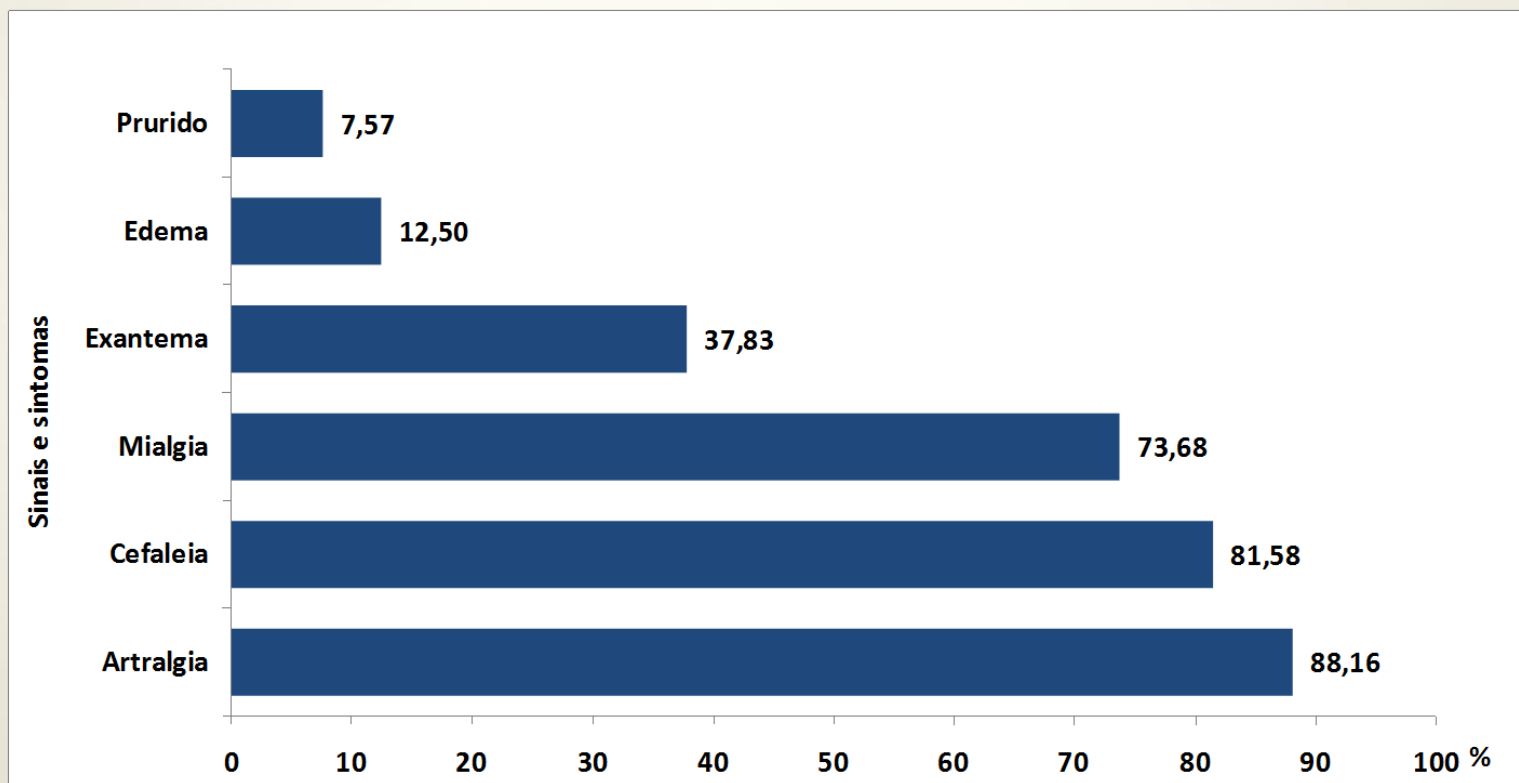
# Chikungunya: situação em Feira de Santana

## Casos suspeitos por faixa etária



# Chikungunya: sinais e sintomas

Entre os sintomas mais comuns estão dor nas articulações, dor de cabeça e no corpo, além da presença de manchas avermelhadas



# Atividades de preparação dengue e chikungunya

- Elaboração do Manual de Preparação e Resposta à Introdução do Chikungunya no Brasil (2013)
- Elaboração de Planos de Contingência – Dengue e Chikungunya
- Envio de equipes para Amapá e Bahia para trabalho em conjunto com as secretarias estaduais e municipais de saúde e intensificar ações de prevenção e vigilância da doença
- Capacitação de laboratórios para realização dos testes de diagnósticos para a febre do Chikungunya, tanto de sorologia quanto de isolamento viral (LACEN/CE; LACEN/PE; LACEN/PR; LACEN/DF; IEC/PA; IAL/SP; FIOCRUZ/RJ e FUNED/MG)
- Realização do Seminário Internacional da Febre do Chikungunya (07 e 08 de outubro de 2014)
- Capacitação de médicos e enfermeiros
- Videoconferência com as SES



Ministério da  
Saúde



# Atividades de preparação dengue e chikungunya

- Inclusão do capítulo sobre o Chikungunya no Guia de Vigilância Epidemiológica
- Elaboração do Guia de Manejo Clínico e protocolo de classificação de risco
- Reuniões com as vigilâncias epidemiológicas para aprimorar a capacidade da análise de dados da doença
- Treinamento de Capacitação a Distância
  - Dengue já disponível
  - Chikungunya em execução
- Equipamentos de nebulização nas UF (2014) :
  - 6.723 UBV portátil
  - 791 UBV pesada
- Aquisição de inseticidas

**Repases para estados e municípios: R\$ 1,2 bilhão em 2014**



Ministério da Saúde



# Campanha de Prevenção de dengue e chikungunya

**Slogan: “Dengue e Chikungunya – O perigo aumentou. E a responsabilidade de todos também”**

**Público-alvo:** população em geral, profissionais e agentes de saúde

**Objetivo:** alertar a população quanto à dengue e à febre chikungunya e a necessidade de prevenção

Será veiculada em TVs, rádios, internet e outdoors

The poster features a central image of a potted plant with purple flowers. A large, dense cloud of mosquitoes is shown emerging from the base of the plant, symbolizing the breeding ground for the disease. At the top left, the text reads 'DISQUE SAÚDE 136' and 'www.saude.gov.br'. A red banner across the top contains the title 'DENGUE E CHIKUNGUNYA' and the slogan 'O perigo aumentou. E a responsabilidade de todos também.' Below the plant, the text says 'CONVOQUE SUA FAMÍLIA E SEUS VIZINHOS PARA O COMBATE AOS CRIADOUROS DO MOSQUITO.' Four circular icons illustrate key prevention messages: 1. 'COLETE O LIXO EM SACOS PLÁSTICOS E MANTENHA A LIXEIRA BEM FECHADA.' 2. 'DRENHE ÁGUA DE PNEUS PLÁSTICOS E MANEJAMENTO.' 3. 'MANTENHA BEM TAMPA DOS TORRES E BARRIS D'ÁGUA.' At the bottom, the logos for SUS, Ministério da Saúde, and GOVERNO FEDERAL BRASIL (PAÍS RICO E PAÍS SEM POBREZA) are displayed.





# Campanha de Prevenção de dengue e chikungunya

**Dia D de mobilização:** 6 de dezembro

**Objetivo:** Convocar os gestores municipais de saúde para realizarem uma intensa mobilização da população, além de mutirões de limpeza urbana e atividades para alertar os profissionais da área para o diagnóstico correto das doenças.

**Dia D+1:** 7 de fevereiro, reforço da mobilização

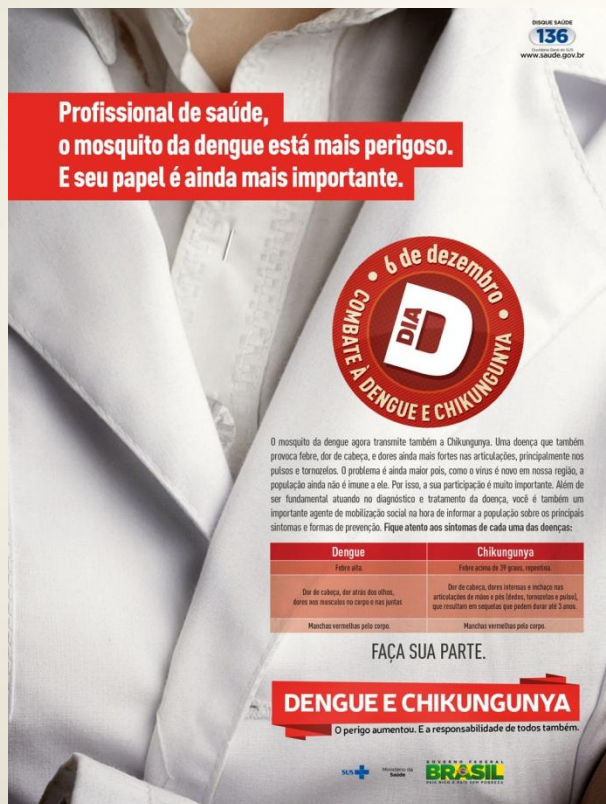


Ministério da  
Saúde



# Campanha de Prevenção de dengue e chikungunya

## Material de divulgação para gestores e profissionais de saúde



DISQUE SAÚDE  
136  
www.saude.gov.br

**Professional de saúde,  
o mosquito da dengue está mais perigoso.  
E seu papel é ainda mais importante.**

**6 de dezembro**  
**DIA D**  
**COMBATE À DENGUE E CHIKUNGUNYA**

O mosquito da dengue agora transmite também a Chikungunya. Uma doença que também provoca febre, dor de cabeça, e dores ainda mais fortes nas articulações, principalmente nos pulsos e tornozelos. O problema é ainda maior pois, como o vírus é novo em nossa região, a população ainda não é immune a ele. Por isso, a sua participação é muito importante. Além de ser fundamental atuando no diagnóstico e tratamento da doença, você é também um importante agente de mobilização social na hora de informar a população sobre os principais sintomas e formas de prevenção. Fique atento aos sintomas de cada uma das doenças:

Dengue	Chikungunya
Febre alta.	Febre acima de 39 graus, repentina.
Dor de cabeça, dor atrás dos olhos, dores nos músculos no corpo e nas juntas.	Dor de cabeça, dores intensas e inchado nas articulações de mãos e pés (dedos, tornozelos e punhos), que resultam em sequelas que podem durar até 3 anos.
Manchas vermelhas pelo corpo.	Manchas vermelhas pelo corpo.

**FAÇA SUA PARTE.**

**DENGUE E CHIKUNGUNYA**  
O perigo aumentou. E a responsabilidade de todos também.

SUS+ Ministério da Saúde **BRASIL**  
GOVERNO FEDERAL



DISQUE SAÚDE  
136  
www.saude.gov.br

**Sr. Gestor,  
Não deixe o mosquito da dengue  
se instalar na sua cidade.**

**6 de dezembro**  
**DIA D**  
**COMBATE À DENGUE E CHIKUNGUNYA**

O mosquito da dengue está mais perigoso. Agora ele transmite também a Chikungunya. Uma doença que, assim como a dengue, provoca febre, dor de cabeça e dores muito mais fortes nas articulações, principalmente nos pulsos e tornozelos. Mais um motivo para você deixá-lo bem longe da sua cidade. Por isso:

- Reorganize a assistência à saúde nos diversos níveis de atenção
- Reforce a vigilância em saúde (controle de vetores e monitoramento de casos)
- Promova a capacitação e educação permanente
- Planeje ações de comunicação e mobilização para eliminar os criadouros do mosquito.

**Faça a sua parte.**

**DENGUE E CHIKUNGUNYA**  
O perigo aumentou. E a responsabilidade de todos também.

SUS+ Ministério da Saúde **BRASIL**  
GOVERNO FEDERAL



DISQUE SAÚDE  
**136**  
Ouvidoria Geral do SUS  
www.saude.gov.br



Ministério da  
Saúde

GOVERNO FEDERAL  
**BRASIL**  
PAÍS RICO E PAÍS SEM POBREZA